



T.C.
GIDA, TARIM ve HAYVANCILIK BAKANLIĐI
Bitkisel Üretim Genel Müdürlüğü

BİTKİ İSLAHÇI HAKLARI RAPORU

2013

© Bitki Islahçı Hakları Raporu – 2013

Bütün hakları Bitkisel Üretim Genel Müdürlüğü'ne ait olup, kaynak göstermek koşulu ile alıntı ve kopya yapılabilir.

İÇİNDEKİLER

I.	GİRİŞ.....	1
II.	ISLAHÇI HAKLARI VERİLERİ	1
A.	Başvurulabilecek Tür Listesi	3
B.	Başvurular	4
C.	Bitki Çeşitleri Bülteni.....	5
D.	Kabul Edilen Başvurular	5
E.	Bitki Gruplarına Göre Başvurular	6
F.	Türlere Göre Başvurular.....	7
G.	Yabancı Orijinli Başvurular	8
H.	Ülkemizden Yapılan Başvurular.....	10
İ.	Yabancı Başvurular.....	11
III.	KORUMA ALTINDA OLAN ÇEŞİTLER	11
IV.	SONUÇ.....	12
EK	KORUMA ALTINA ALINAN BİTKİ ÇEŞİTLERİ LİSTESİ	14

GRAFİKLER

Grafik 1: Yıllara göre başvuru, koruma altına alınan ve islahçı hakkı iptal edilen çeşit sayıları. 31.12.2013	2
Grafik 2: Yıllara göre toplam başvuru, koruma ve iptal edilen çeşit sayıları. 31.12.2013	2
Grafik 3: Başvuru sayıları ile bu başvuruların kabul ve ret sayıları. 31.12.2013.....	4
Grafik 4: Bitki Çeşitleri Bülteni kapak sayfası ve iç sayfa örnekleri.	5
Grafik 5: Kabul edilen başvuruların mevcut durumu. 31.12.2013	6
Grafik 6: Bitki gruplarına göre başvuru sayıları. 31.12.2013	7
Grafik 7: Bitki grubu/yıl bazında başvuru sayıları. 31.12.2013	7
Grafik 8: Türlere göre başvuru sayıları. (İlk 10) 31.12.2013.....	8
Grafik 9: Yerli ve yabancı başvuruların oranı. 31.12.2013	9
Grafik 10: Ülkelere göre yabancı başvuruların sayıları. (İlk 10) 31.12.2013.....	9
Grafik 11: Yerli başvuruların kuruluşlara göre dağılımı. (İlk 10) 31.12.2013.....	10
Grafik 12: Yabancı başvuruların başvuru sahiplerine göre dağılımı. (İlk 10) 31.12.2013	11

I. GİRİŞ

5042 sayılı Yeni Bitki Çeşitlerine Ait İslahçı Haklarının Korunmasına İlişkin Kanun 15.01.2004 tarihinde yayımlanarak yürürlüğe girmiştir. Kanun 2100/94/EC ve 1768/95/EC sayılı Avrupa Birliği direktiflerine tam uyumlu biçimde hazırlanmıştır. Bu Kanun ile birlikte Uluslararası Yeni Bitki Çeşitlerini Koruma Birliği'ne (UPOV) üyelik başvuru yapılmış ve ülkemiz 18.11.2007 tarihinde UPOV'un 65 inci üyesi olarak onaylanmıştır.

Söz konusu kanun çerçevesindeki uygulamalar, AB bitki ıslahçı hakları ajansı CPVO (Topluluk Bitki Çeşitleri Ofisi) ile eşdeğer şekilde yürütülmektedir. CPVO ile geliştirilen işbirliği sayesinde ülkemizin ıslahçı hakları ile ilgili verileri periyodik olarak CPVO'ya aktarılmakta, CPVO'nun merkezi veri tabanından çevrimiçi olarak faydalanılabilmektedir. CPVO'nun veritabanı 2012 yılı içerisinde kullanıcı kodu oluşturan bütün kişilerin kullanımına açılmıştır. CPVO'nun Çeşit Arama Veritabanı'na <http://cpvoextranet.cpvo.europa.eu> adresinden ulaşılabilir.

2012 yılı içerisinde Uluslararası Yeni Bitki Çeşitleri Birliği (UPOV) bütün üye ülkelerden topladığı verilerle oluşturulan çeşit veritabanını PLUTO – Plant Variety Database adı altında herkesin kullanımına açmıştır. Söz konusu veritabanına <http://www.upov.int/pluto> adresinden ulaşılabilir.

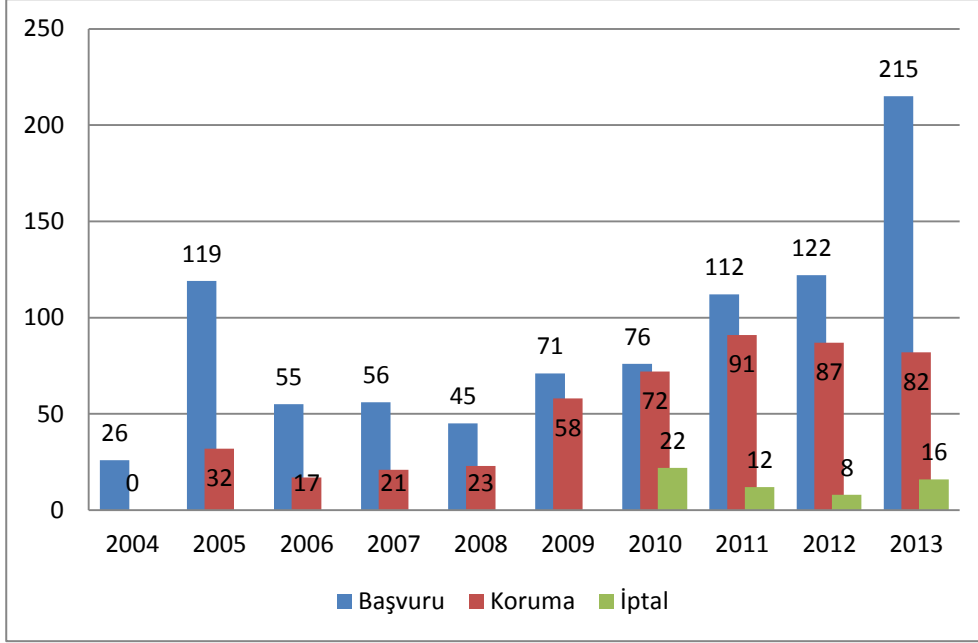
Raporda verilen bütün veriler, ıslahçı hakları uygulamalarının ilk başladığı tarih olan 12.08.2004 tarihi ile 31.12.2013 tarihleri arasında yapılan işlemler ile ilgili verilerdir.

İlk olarak 2011 yılı için yayımlanan Bitki İslahçı Hakları Raporu konuyu takip eden kişiler arasında heyecan yaratmıştır. Raporda yer alan verilerden daha farklı ve ayrıntılı veriler talep edilmekle birlikte bu taleplerin hepsinin raporda yer alması mümkün değildir. Genel Müdürlüğümüze yazılı olarak yapılacak veri talepleri Genel Müdürlüğümüz uzmanlarınca değerlendirilmekte ve kişisel bilgilerin paylaşımına aykırı olmayacak biçimde olan talepler karşılanmaya çalışılmaktadır.

II. İSLAHÇI HAKLARI VERİLERİ

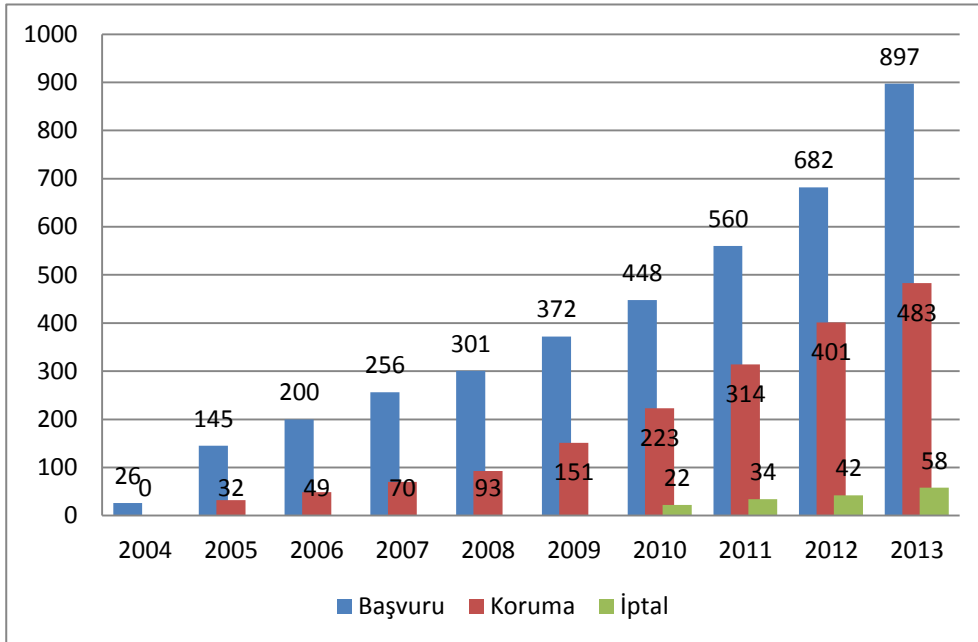
İslahçı hakları kapsamında yapılan uygulamalar, 12.08.2004 tarihli ve 25551 sayılı Resmi Gazetede yayımlanan Yeni Bitki Çeşitlerine Ait İslahçı Haklarının Korunmasına Dair Yönetmelik hükümlerine göre yürütülmektedir. Bu yönetmelik doğrultusunda ilk başvurular 2004 yılı Eylül ayında alınmaya başlanmıştır.

Eylül 2004 tarihinden bu yana yıllar itibarı ile yapılan başvurular ile başvurulan çeşitlerden koruma altına alınan çeşitlerin sayısı Grafik 1’de verilmiştir. 2013 yılında 215 başvuru sayısı ile en fazla başvuru sayısına ulaşılmıştır.



Grafik 1: Yıllara göre başvuru, koruma altına alınan ve ıslahçı hakkı iptal edilen çeşit sayıları. 31.12.2013

Grafik 2’de bu verilerin toplamı yer almaktadır. Kümülatif artıştaki oran her çeşidin koruma süresince yürütülen farklı işlemleri dikkate alındığında Bitki Islahçı Hakları Birimi’nin iş yükünün artışını da göstermektedir.



Grafik 2: Yıllara göre toplam başvuru, koruma ve iptal edilen çeşit sayıları. 31.12.2013

Başvuru sayılarında ve türlerinde oluşan artış ve değişkenlik dikkate alındığında ülkemizde yeni çeşitlerin ıslahçı hakları kanunu çerçevesinde korunmasına ilişkin farkındalık düzeyi günden güne artmaktadır.

Islahçı kuruluşlarda Bitki Çeşitlerinin Kayıt Altına Alınması Yönetmeliği çerçevesinde yapılan bitki çeşit kaydının (Tescil veya standart tohumluk kaydı) hak sahipliği doğurduğu ve bu kayıt sonrasında kendilerinden başka kimsenin bu çeşitlerin üretimi yapmayacağı düşüncesi hâkimdir. Bu düşünce daha fazla çeşit için başvuru yapılmasının önündeki ciddi engellerden birisi olarak karşımıza çıkmaktadır. Oysa bu düşünce tamamen yanlıştır. Mevcut düzenlemeler çerçevesinde koruma altına alınmamış bir çeşidi kaynak materyalini bulmak koşulu ile isteyen herkes dilediği miktarda üreterek ticarete konu edebilir.

A. Başvurulabilecek Tür Listesi

1991 tarihli UPOV sözleşmesi gereği üye olan ülkeler üyelik tarihinden itibaren ilk on yıl içerisinde en az 10 türün ıslahçı hakları ile ilgili başvurularını kabul etmek zorundadırlar. Bu on yıllık süre sonunda üye ülkeler bütün bitki cins ve türleri ile ilgili başvuruları kabul edeceklerdir.

Ülkemizin UPOV üyeliğinin başlangıcında ıslahçı hakkı için başvurulabilecek tür listesi oluşturulurken, ülkemiz için stratejik ve ekonomik öneme sahip olan türler seçilmiş ve seçilen 61 tür Başvurulabilecek Tür Listesi olarak UPOV'a bildirilmiştir.

2011 yılında bu liste 266 bitki türü veya botanik gruba yükseltilmiştir. Bu artışa rağmen farklı tür ve botanik gruplara ilişkin zaman zaman başvurular gelmektedir. Ancak UPOV tarafından teknik incelemeye ilişkin test rehberleri yayımlanan bütün türler sisteme dâhil edilmiştir. Bundan sonra yapılacak başvurularda kendi test rehberlerimizi geliştirme zorunluluğu ortaya çıkmaktadır. Test rehberlerinin geliştirilmesi özellikle ekonomik önemi sınırlı olan türler için ciddi bir süreçtir.

2013 yılında başvurulacak tür listesine herhangi bir ekleme yapılmamış olup, UPOV kuralları gereği 18.11.2017 tarihinde bütün türlerin başvuruları kabul edilecektir. Başvuru yapılması muhtemel türlerin teknik incelemelerinin yapılabilmesi için gerekli çalışmalar ve UPOV üyesi ülkelerin teknik inceleme ofisleri ile işbirliği arayışları devam etmektedir.

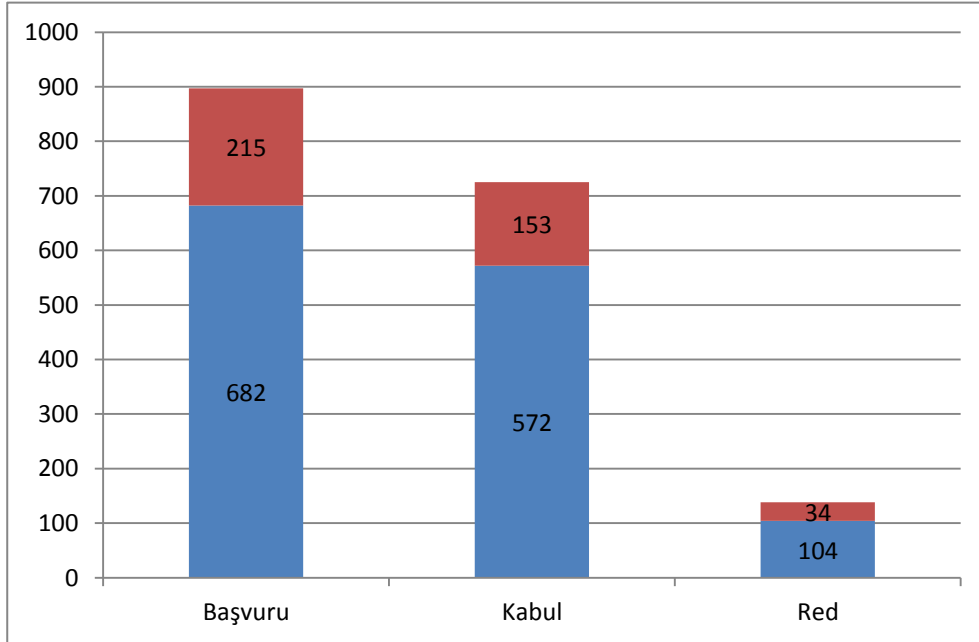
Başvurulabilecek tür listesinin en güncel hali Gıda Tarım ve Hayvancılık Bakanlığı internet sitesinde yayımlanmaktadır.

B. Başvurular

2013 yılı sonunda kadar yapılan başvuruların sayısı 897 olup bu başvurulardan 725 tanesi bütün inceleme işlemleri tamamlanarak kabul edilmiştir. (Grafik 3) 2013 yılında yapılan başvurulardan 34 tanesi farklı nedenlerle ret edilmiştir. En fazla reddedilme nedeni olarak YENİLİK şartının yerine getirilmemesi karşımıza çıkmaktadır. Özellikle üretim izni olarak ülkemizde ticaretine izin verilen çeşitler için, tescil işleminde sonra başvuru yapılması yenilik şartının ortadan kalmasına neden olmaktadır.

Her türlü kayıt altına almaya ilişkin başvuru ile ıslahçı hakkı için başvuru yapılmasının aynı zaman içinde gerçekleştirilmesi en doğru yoldur. Tescil denemelerinde olan çeşitler için yapılan ıslahçı hakkı başvurularında da herhangi bir teknik inceleme ücreti alınmamaktadır.

Genellikle başvuru sahiplerinde çeşidin teknik incelemesine ilişkin işlemlerin tamamlanmasından sonra başvuru yapılması yönünde bir tutum görülmektedir. Oysa başvuru tarihi ile çeşidin koruma altına alındığı tarih arasındaki zamanda yapılan ihlaller için Kanun mukim bir bedel talep etme hakkını hak sahibine vermektedir. Bu durumda çeşit için ne kadar erken başvuru yapılırsa, çeşide ilişkin hakların hukuki çerçeveye içine alınması o kadar güçlü olmaktadır.



Grafik 3: Başvuru sayıları ile bu başvuruların kabul ve ret sayıları. 31.12.2013

C. Bitki Çeşitleri Bülteni

İslahçı hakları ile ilgili her türlü işlemin yer aldığı Bitki Çeşitleri Bülteni periyodik aralıklarla yayımlanmakta ve Gıda Tarım ve Hayvancılık Bakanlığı internet sitesinde ilan edilmektedir. 2013 yılı içerisinde 31.03.2013, 30.06.2013, 30.09.2013 ve 31.12.2013 tarihlerinde olmak üzere dört adet Bitki Çeşitleri Bülteni yayımlanmıştır. Bitki Çeşitleri Bülteni, <http://www.tarim.gov.tr> sitesinden “Konular / Bitkisel Üretim / Tohumculuk / İslahçı Hakları” başlığı altında güncel olarak takip edilebilir ve bu sitede eski sayılara ulaşılabilir.

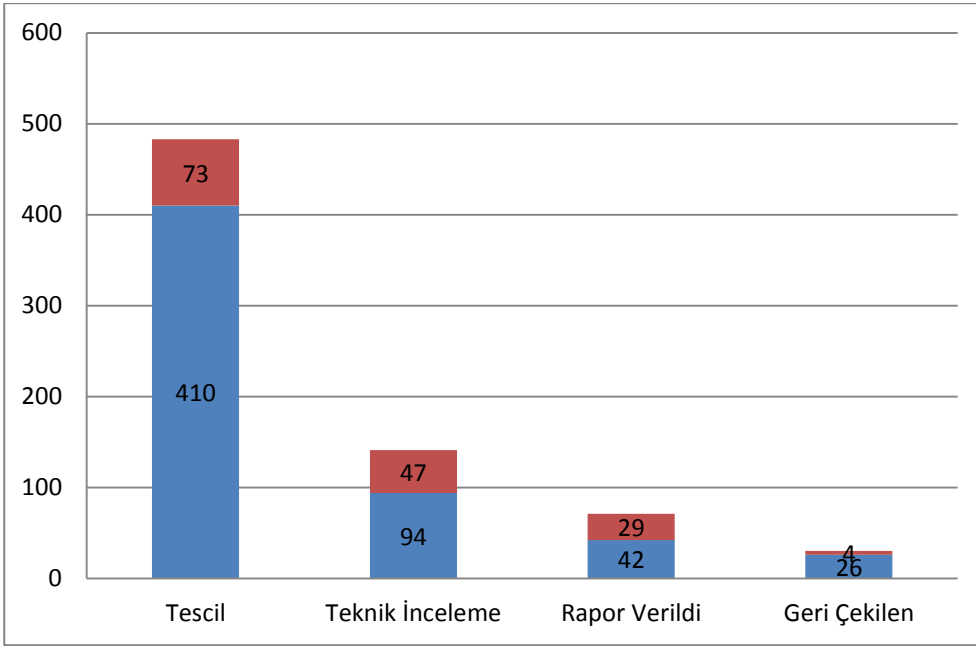
Bitki Çeşitleri Bülteni'nin giriş sayfası ile bülten içinde yer alan başvurusu kabul edilen çeşitlere ilişkin örnek sayfa Grafik 4'te yer almaktadır.



Grafik 4: Bitki Çeşitleri Bülteni kapak sayfası ve iç sayfa örnekleri.

D. Kabul Edilen Başvurular

Kabul edilen 725 başvurudan 483 tanesi bütün işlemleri tamamlanarak koruma altına alınmıştır. Bu başvurulardan 141 tanesinin teknik inceleme işlemleri devam etmekte olup, teknik inceleme işlemleri tamamlanan ve raporları Bitkisel Üretim Genel Müdürlüğü'ne gönderilen 71 çeşidin ıslahçı haklarının tescili ile ilgili son işlemleri devam etmektedir. (Grafik 5) Bu çeşitler İslahçı Hakkı Tescil Komitesi'ne sunulacak ve koruma altına alındıkları takdirde Bitki Çeşitleri Bülteninde yayımlanacaktır. Bitki Çeşitleri Bülteninde yayımlanan koruma altına alınan çeşitlere bir ay içerisinde herhangi bir itiraz gelmez ise İslahçı Hakkı Tescil Belgesi düzenlenerek hak sahiplerine gönderilecektir.



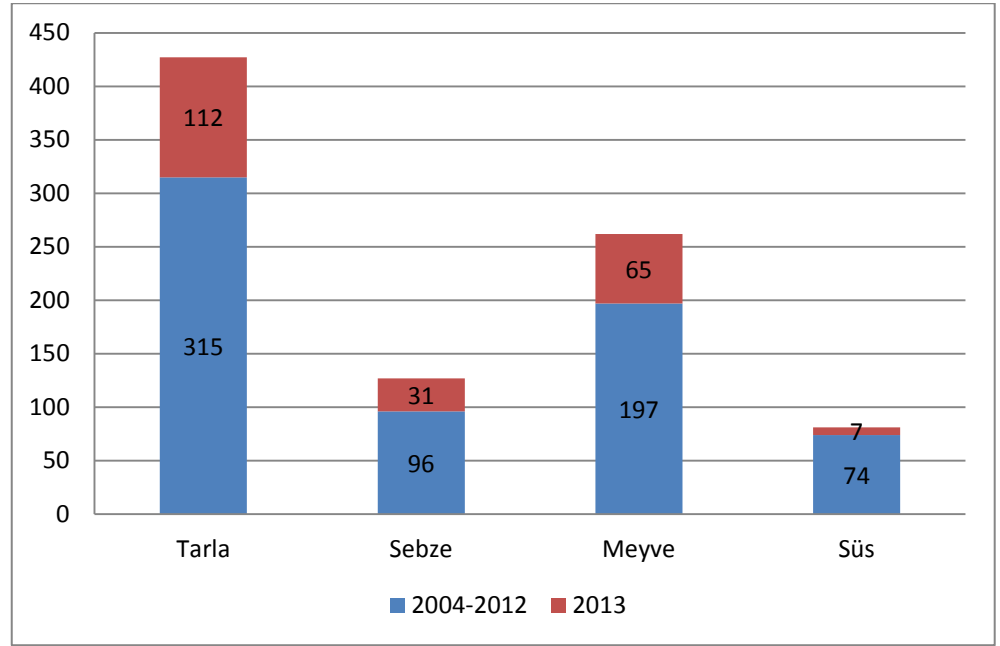
Grafik 5: Kabul edilen başvuruların mevcut durumu. 31.12.2013

Bu başvurulardan 30 tanesi sürecin farklı aşamalarında, farklı nedenlerden dolayı başvuru sahibi tarafından geri çekilmiştir. Bu geri çekilmelere çeşitli ekonomik getirisinin umut ışığı vermemesi, teknik olarak özellikle durulmuşluk konusunda sonradan ortaya çıkan sıkıntıların oluşması sebep olarak gösterilebilir.

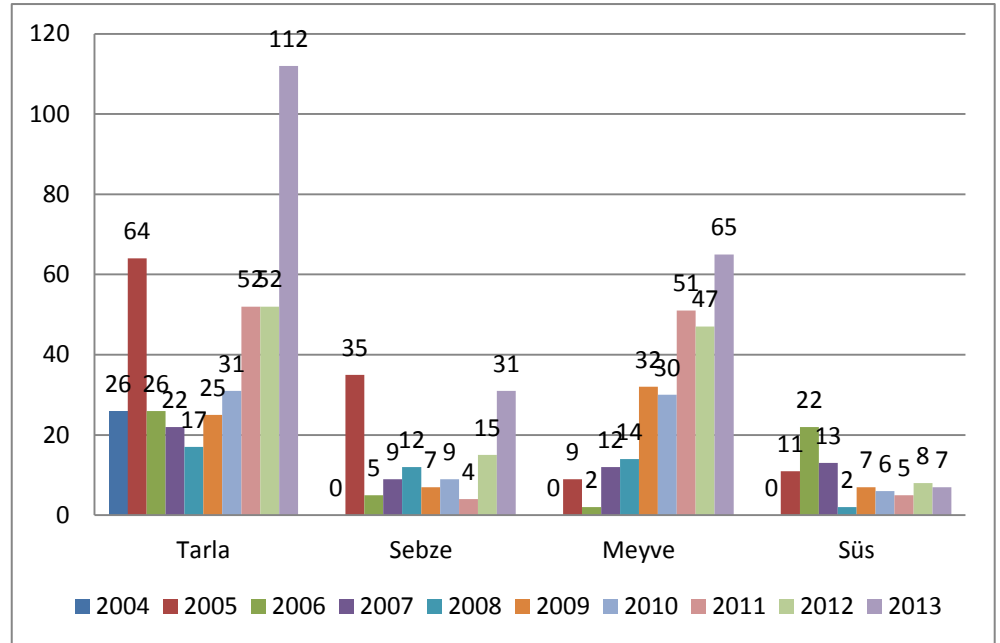
E. Bitki Gruplarına Göre Başvurular

Başvuruların bitki gruplarına göre sınıflandırmasına bakıldığında en fazla başvurunun ve koruma altına alınan çeşitlerin tarla bitkileri grubunda olduğu gözlemlenmektedir. (Grafik 6)

Son yıllarda çok ciddi miktarda meyve türlerinde başvuru yapılmaktadır. 2013 yılında sebze türlerindeki başvuru sayılarında ciddi bir artış olmuştur. Daha önceki yıllarda 10-15 aralığında olan sebze türlerindeki başvuru sayısı bu yıl içerisinde 31'e ulaşmıştır. Meyve türlerindeki son üç yıllık yoğunluk ise dikkate değer bir veri olarak karşımıza çıkmaktadır. (Grafik 7)



Grafik 6: Bitki gruplarına göre başvuru çeşit sayıları. 31.12.2013

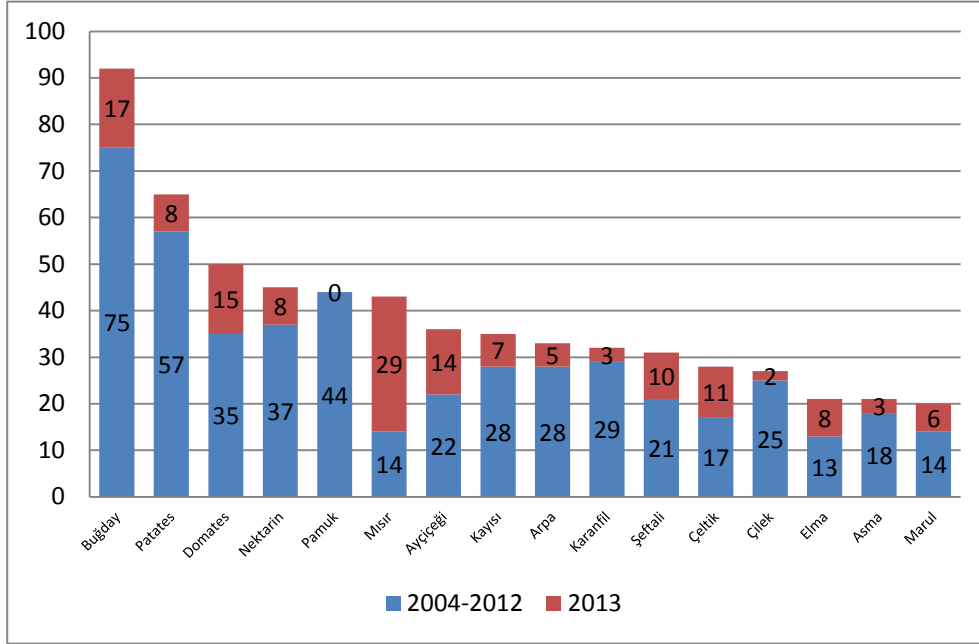


Grafik 7: Bitki grubu/yıl bazında başvuru sayıları. 31.12.2013

F. Türlerle Göre Başvurular

Başvuruların türlere göre sınıflandırmasına bakıldığında ülkemiz tarımında geleneksel yeri ve ıslah faaliyetlerinin yoğunluğuna orantılı olarak buğdayın en fazla başvuru yapılan tür olduğu görülmektedir. (Grafik 8) Bunu patates izlemektedir. 2013 yılında en fazla başvuru mısır'da yapılmıştır. Buğday, domates

ve ayçiçeği 2013 yılında mısırı takip eden diğer türlerdir. Sebze grubundan domates ve marul, meyve grubundan da nektarin, kayısı, şeftali, çilek, elma ve asma, başvuru sayısına göre ilk on beş tür listesinde kendi gruplarını temsil eden türler olarak görülmektedir. Süs bitkilerinden ise yalnızca karanfil bu grafiğe dahil olacak başvuru sayısına ulaşmıştır.

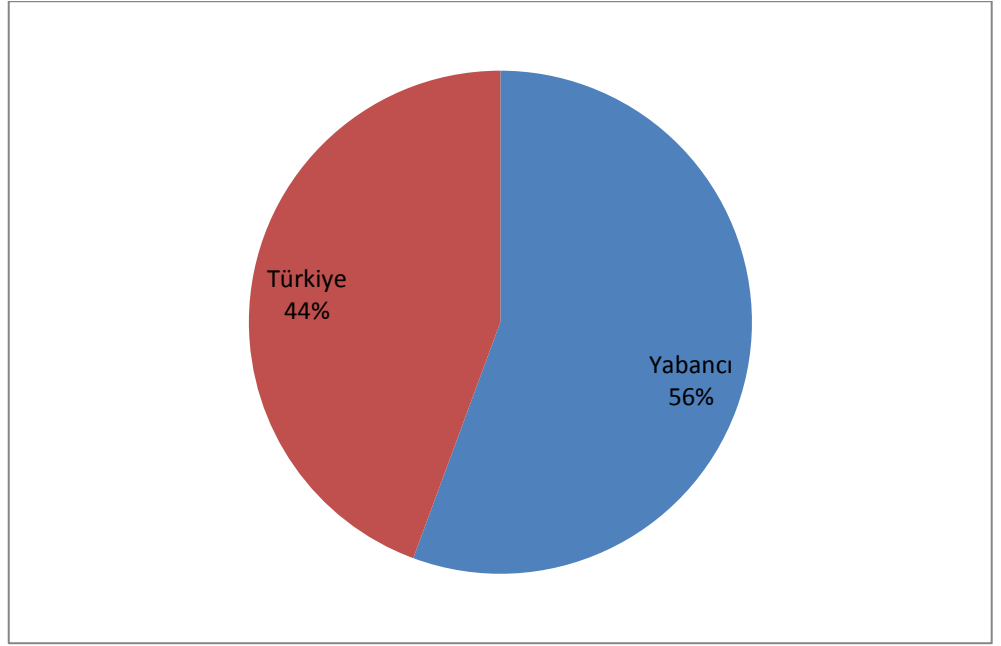


Grafik 8: Türlerle göre başvuru sayıları. (İlk 10) 31.12.2013

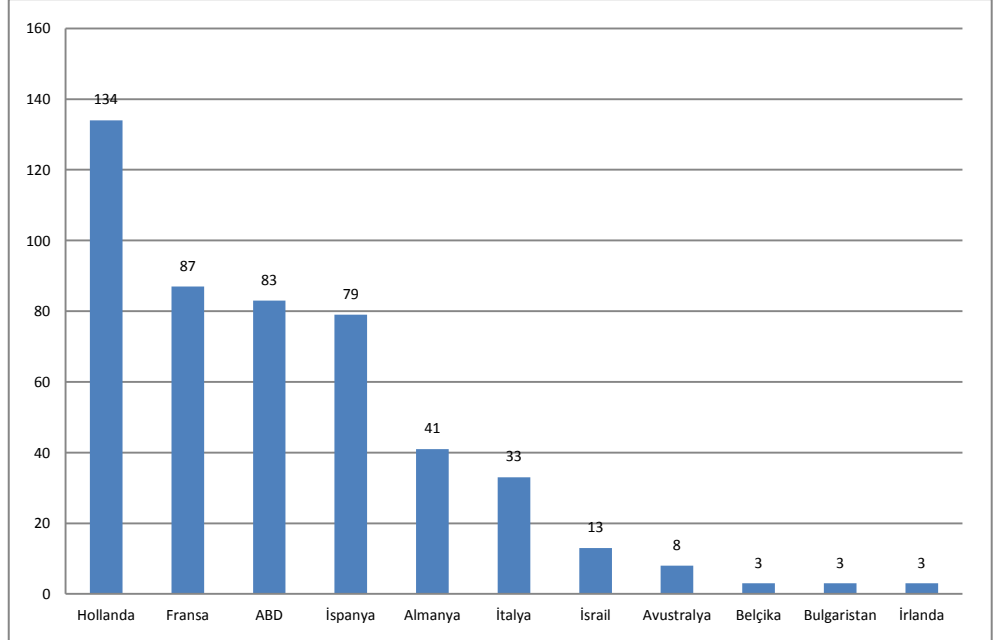
G. Yabancı Orijinli Başvurular

1991 tarihli UPOV sözleşmesine ve 5042 sayılı Kanuna göre, UPOV üyesi ülkelerin vatandaşları ülkemizde bir temsilci tayin etmek koşulu ile başvuruda bulunabilirler. Bu kapsamda ülkemizde yabancı uyruklu şirketler tarafından da başvuruda bulunmaktadır. Başvuruların % 44 ü yerli başvuru sahipleri tarafından yapılmış olup, geri kalan % 56'sı yabancı uyruklu başvuru sahipleri tarafından yapılmış başvurulardır. (Grafik 9)

Yabancı uyruklu başvurulardan en fazlası 134 başvuru ile Hollandalı firmalara aittir. (Grafik 10) Hollanda'dan gelen başvurular daha çok süs bitkileri, sebze ve patates çeşitlerinde yoğunlaşmıştır. Hollanda'yı 87 başvuru ile Fransa ve 83 başvuru ile ABD takip etmektedir.



Grafik 9: Yerli ve yabancı başvuruların oranı. 31.12.2013

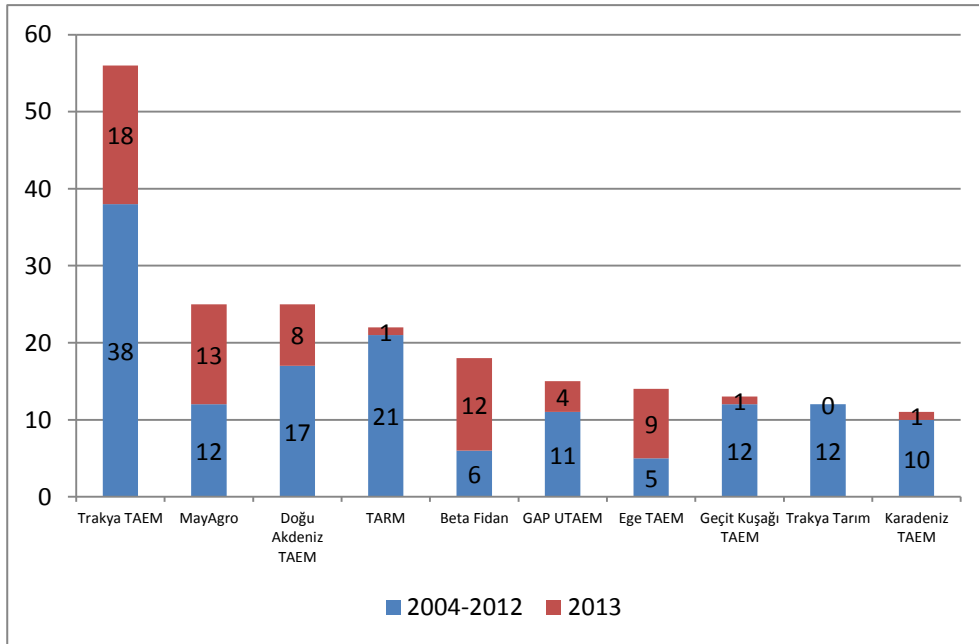


Grafik 10: Ülkelere göre yabancı başvuruların sayıları. (İlk 10) 31.12.2013

İ. Ülkemizden Yapılan Başvurular

Ülkemizde başvuru yapan başvuru sahiplerini incelediğimizde kamu kuruluşlarının ağırlığı olduğu görülmektedir. (Grafik 10) 56 başvuru ile Trakya Tarımsal Araştırma Enstitüsü Müdürlüğü ülkemizde en fazla başvuru yapan kuruluştur. Trakya Tarımsal Araştırma Enstitüsü Müdürlüğü'nü 25 başvuru ile Doğu Akdeniz Tarımsal Araştırma Enstitüsü Müdürlüğü ve May Agro Tohumculuk A.Ş. takip etmektedir. Tarla Bitkileri Merkez Araştırma Enstitüsü'nün (TARM) 22 başvurusu bulunmaktadır. Beta Sulama ve Fidancılık Ltd. Şti. ile Trakya Tarım ve Veterinerlik Ltd. Şti. özel sektör ıslahçılarından ilk 10'a giren kuruluşlardır.

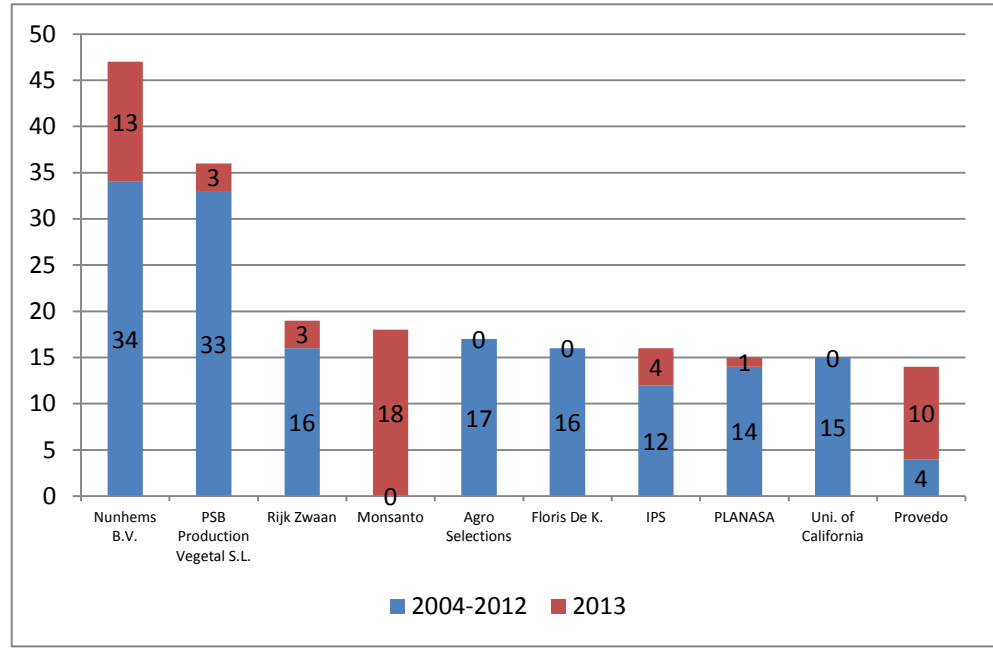
Ülkemizde özel sektör ıslah programları hibrit türlere yoğunlaşmış bulunmaktadır. Hibrit türlerde faaliyet özel sektör araştırma kuruluşları hibrit tohumun teknik özelliğinden dolayı korunması sebebiyle çeşitlerini koruma altına aldırma işlemine başvurmamaktadır. Ancak 2013 yılında yerli başvuru sahiplerinden May Agro Tohumculuk ebeveyn hatlarının da koruma altına alınması için başvuruda bulunmuştur.



Grafik 11: Yerli başvuruların kuruluşlara göre dağılımı. (İlk 10) 31.12.2013

İ. Yabancı Başvurular

Yabancı başvuru sahipleri içinde en fazla başvuru 47 başvuru ile Nunhems BV tarafından yapılmıştır. PSB Production Vegetal SL 36 ve Rijk Zwaan Zaadteelt en Zaadhandel B.V. 19 başvuru ile takip etmektedir. Monsanto Technology LLC 2013 yılında 18 başvuruda bulunmuştur. Bu başvuruların tamamı mısır ebeveyn hatları için yapılan başvurulardır.



Grafik 12: Yabancı başvuruların başvuru sahiplerine göre dağılımı. (İlk 10) 31.12.2013

Yabancı ülkelerden yapılan başvurularda başvuru sahibi ülkemizde bir vekil tayin etmek zorundadır.

III. KORUMA ALTINDA OLAN ÇEŞİTLER

2013 yılı sonu itibari ile koruma altında olan 427 çeşidin listesi raporun son bölümünde yer almaktadır.

Koruma Altında Olan Çeşit Listesi, yıl içerisinde koruma altına alınan çeşitler ilave edilerek veya farklı nedenlerle koruma hakları iptal edilen çeşitler silinerek güncellenmekte ve Gıda Tarım ve Hayvancılık Bakanlığı internet sitesinde güncel olarak yayımlanmaktadır. Koruma altında olan çeşitlerle ilgili olarak üretim lisansı verilen kuruluşların listesi de aynı liste içinde yer almaktadır

IV. SONUÇ

Bitki ıslahçı hakları kapsamında elde edilen lisans ücretleri özellikle kamu kesiminde ıslahçı olarak görev yapan kişilerin ıslah motivasyonlarının arttırılmasında çok ciddi etki yapmaktadır. Bu nedenle kamu araştırma enstitülerinin başvurularının ilerleyen dönemde daha da artacağını öngörmek mümkündür.

Özel sektör kuruluşlarının ıslah programları yavaş yavaş sonuç verir aşamaya gelmektedir. Bu nedenle özel sektörün yapacağı başvurularda bir artış beklenmektedir.

Çeşitlerini Bitki Çeşitlerinin Kayıt Altına Alınması Yönetmeliği çerçevesinde kayıt altına aldırılan kişilerde, bu kayıtlı çeşidin bütün haklarının kendilerine ait olduğu algısı hala oldukça kuvvetlidir. Özellikle yabancı kuruluşların ülkemizde distribütörlüğünü yapan kuruluşlar bu konuda önemli hatalar yapmaktadır. Ülkemizde distribütörlük yapan kuruluşların çeşitleri kendi adlarına koruma altına aldırması önerilmektedir.

Konu ile ilgili davalar son aşamaya gelmiştir. 2014 yılı içerisinde bazı davaların sonuçlanması beklenmektedir. Ancak özellikle fikri mülkiyet mahkemelerinin bulunmadığı illerde açılacak davalarda uzman hakim, bilirkişi vs bulunmasında ciddi sıkıntılar yaşanmaktadır. Ayrıca bilirkişi olarak tayin edilen kişilerin çeşidin ismine doğruluğu hakkında yeterli uzmanlıkları olmadan, çeşitle ilgili herhangi bir FYD denemesi yapılmadan veya genetik olarak bir teşhis yapılmadan karar vermeleri davaların seyrini çok zorlaştırmaktadır.

Bitki Islahçı Haklarının ülkemizde yaygınlaşması ve gelişmesinde, dava sürecinin hızlı ve etkin olması, hak sahibinin haklarının etkin bir biçimde korunması kilit rol oynayacaktır. Genel Müdürlüğümüz hak ihlal davalarında, çeşit teşhisinde genetik analiz yöntemlerinin kullanılmasının uygun olacağını ve bu yöntemin davaların hızlı neticelendirilmesi açısından çok önemli olduğunu düşünmektedir.

KORUMA ALTINA ALINAN BİTKİ ÇEŞİTLERİ LİSTESİ (31.12.2013)

SN	Tur	Botanik Sınıfı	Çeşit ismi	Hak Sahibi	Başvuru Tarihi	Tescil Tarihi	Tescil No	Tescil Süresi
1	Adi Fiğ	Vicia sativa L.	ÖZVEREN	Doğu Akdeniz Tarımsal Araştırma Enstitüsü Müdürlüğü	05.12.2008	24.12.2012	2012/079	31.12.2037
2	Adi Fiğ	Vicia sativa L.	SONER	Ege Tarımsal Araştırma Enstitüsü Müdürlüğü	22.06.2010	29.12.2010	2010/070	31.12.2035
3	Adi Fiğ	Vicia sativa L.	ALPER	Ege Tarımsal Araştırma Enstitüsü Müdürlüğü	22.06.2010	29.12.2010	2010/069	31.12.2035
4	Antep Fıstığı	Pistacia vera L.	BARAK YILDIZI	Antepfıstığı Araştırma İstasyonu Müdürlüğü	25.11.2008	27.09.2011	2011/037	31.12.2041
5	Antep Fıstığı	Pistacia vera L.	TEKİN	Antepfıstığı Araştırma İstasyonu Müdürlüğü	25.11.2008	27.09.2011	2011/038	31.12.2041
6	Armut	Pyrus communis L.	UTA	Sachsische Landesanstalt Für Landwirtschaft	27.10.2006	10.12.2009	2009/036	31.12.2039
7	Armut	Pyrus communis L.	RODE DOYENNE VAN DOORN	Jacop Hendrik Van Doorn	13.09.2007	28.03.2013	2013/001	31.12.2043
8	Armut	Pyrus communis L.	CARMEN	C.R.A. Unita Di Ricerda Per La Frutticoltura Forli	15.12.2008	10.12.2009	2009/037	31.12.2039
9	Armut	Pyrus communis L.	THIMO	Wolfgang Müller Baum und Rosenschule	16.02.2009	10.12.2009	2009/038	31.12.2039
10	Arpa	Hordeum vulgare L.	AVCI 2002	Tarla Bitkileri Merkez Araştırma Enstitüsü Müdürlüğü	30.12.2004	08.12.2005	2005/019	31.12.2030
11	Arpa	Hordeum vulgare L.	ÇETİN 2000	Tarla Bitkileri Merkez Araştırma Enstitüsü Müdürlüğü	30.12.2004	08.12.2005	2005/018	31.12.2030
12	Arpa	Hordeum vulgare L.	ZEYNEL AĞA	Tarla Bitkileri Merkez Araştırma Enstitüsü Müdürlüğü	30.12.2004	08.12.2005	2005/017	31.12.2030
13	Arpa	Hordeum vulgare L.	AYDANHANIM	Tarla Bitkileri Merkez Araştırma Enstitüsü Müdürlüğü	30.12.2004	08.12.2005	2005/016	31.12.2030
14	Arpa	Hordeum vulgare L.	BAŞGÜL	Anadolu Efes Biracılık ve Malt San.A.Ş.	30.12.2005	08.12.2005	2005/021	31.12.2030
15	Arpa	Hordeum vulgare L.	LARENDE	Orta Anadolu Bahri Dağdaş Tarımsal Araştırma Enstitüsü Müdürlüğü	09.03.2007	17.04.2008	2008/005	31.12.2033

B İ T K İ İ S L A H Ç I H A K L A R I R A P O R U - 2 0 1 3

SN	Tur	Botanik Sınıfı	Çeşit ismi	Hak Sahibi	Başvuru Tarihi	Tescil Tarihi	Tescil No	Tescil Süresi
16	Arpa	Hordeum vulgare L.	BOLAYIR	Trakya Tarımsal Araştırma Enstitüsü Müdürlüğü	07.05.2007	17.04.2008	2008/006	31.12.2033
17	Arpa	Hordeum vulgare L.	DURUSU	Anadolu Efes Biracılık ve Malt San.A.Ş.	18.01.2008	01.09.2008	2008/017	31.12.2033
18	Arpa	Hordeum vulgare L.	YILDIZ	Anadolu Efes Biracılık ve Malt San.A.Ş.	18.01.2008	01.09.2008	2008/018	31.12.2033
19	Arpa	Hordeum vulgare L.	MARTI	Trakya Tarımsal Araştırma Enstitüsü Müdürlüğü	10.06.2009	11.12.2009	2009/052	31.12.2034
20	Arpa	Hordeum vulgare L.	HİHAL	Ege Tarımsal Araştırma Enstitüsü Müdürlüğü	19.01.2011	23.06.2011	2011/018	31.12.2036
21	Arpa	Hordeum vulgare L.	BARLAS	Trakya Tarım ve Vet. Tic. Ltd.Şti.	05.08.2011	14.08.2012	2012/065	31.12.2037
22	Arpa	Hordeum vulgare L.	GANOS	Trakya Tarım ve Vet. Tic. Ltd.Şti.	05.08.2011	14.08.2012	2012/066	31.12.2037
23	Arpa	Hordeum vulgare L.	OLGUN	Doğu Anadolu Tarımsal Araştırma Enstitüsü Müdürlüğü	08.08.2011	28.12.2011	2011/082	31.12.2036
24	Arpa	Hordeum vulgare L.	HARMAN	Trakya Tarımsal Araştırma Enstitüsü Müdürlüğü	22.08.2011	28.12.2011	2011/083	31.12.2036
25	Arpa	Hordeum vulgare L.	SAMYELİ	GAP Uluslararası Tarımsal Araştırma ve Eğitim Merkezi Müdürlüğü	08.09.2011	28.12.2011	2011/080	31.12.2036
26	Arpa	Hordeum vulgare L.	ALTIKAT	GAP Uluslararası Tarımsal Araştırma ve Eğitim Merkezi Müdürlüğü	08.09.2011	28.12.2011	2011/081	31.12.2036
27	Arpa	Hordeum vulgare L.	AKAR	Tarla Bitkileri Merkez Araştırma Enstitüsü Müdürlüğü	27.12.2012	27.09.2013	2013/044	31.12.2038
28	Arpa	Hordeum vulgare L.	ÖZEN	Tarla Bitkileri Merkez Araştırma Enstitüsü Müdürlüğü	27.12.2012	27.09.2013	2013/045	31.12.2038
29	Asma	Vitis vinifera L.	SUGRAFOURTEEN	Sun World International, LLC	15.10.2007	29.06.2010	2010/037	31.12.2040
30	Asma	Vitis vinifera L.	SUGRANINETEEN	Sun World International, LLC	30.01.2009	29.06.2012	2012/034	31.12.2042
31	Asma	Vitis vinifera L.	GRAPAES	Grapa Company Ltd.	26.11.2010	25.03.2011	2011/015	31.12.2041
32	Asma	Vitis vinifera L.	SWEET SCARLET	USA Secretary of Agriculture	31.03.2011	24.12.2012	2012/086	31.12.2042
33	Asma	Vitis vinifera L.	SCARLET ROYAL	USA Secretary of Agriculture	26.04.2011	24.12.2012	2012/087	31.12.2042
34	Asma	Vitis vinifera L.	ALTIN SULTANI	Bağcılık Araştırma İstasyonu Müdürlüğü	27.02.2012	29.06.2012	2012/029	31.12.2042
35	Asma	Vitis vinifera L.	SULTAN 1	Bağcılık Araştırma İstasyonu Müdürlüğü	27.02.2012	29.06.2012	2012/030	31.12.2042
36	Asma	Vitis vinifera L.	SARUHANBEY	Bağcılık Araştırma İstasyonu Müdürlüğü	27.02.2012	29.06.2012	2012/031	31.12.2042
37	Asma	Vitis vinifera L.	SULTAN 7	Bağcılık Araştırma İstasyonu Müdürlüğü	27.02.2012	29.06.2012	2012/032	31.12.2042
38	Asma	Vitis vinifera L.	MANİSA SULTANI	Bağcılık Araştırma İstasyonu Müdürlüğü	27.02.2012	29.06.2012	2012/033	31.12.2042

B İ T K İ İ S L A H Ç I H A K L A R I R A P O R U - 2 0 1 3

SN	Tur	Botanik Sınıfı	Çeşit ismi	Hak Sahibi	Başvuru Tarihi	Tescil Tarihi	Tescil No	Tescil Süresi
39	Asma	Vitis vinifera L.	BOZBEY	Tekirdağ Bağcılık Araştırma İstasyonu Müdürlüğü	09.04.2012	28.09.2012	2012/067	31.12.2042
40	Asma	Vitis vinifera L.	GÜZ GÜLÜ	Tekirdağ Bağcılık Araştırma İstasyonu Müdürlüğü	09.04.2012	28.09.2012	2012/068	31.12.2042
41	Asma	Vitis vinifera L.	TEDİRDAĞ SULTANI	Tekirdağ Bağcılık Araştırma İstasyonu Müdürlüğü	09.04.2012	28.09.2012	2012/069	31.12.2042
42	Asma	Vitis vinifera L.	TEKİRDAĞ MİSKETİ	Tekirdağ Bağcılık Araştırma İstasyonu Müdürlüğü	09.04.2012	28.09.2012	2012/070	31.12.2042
43	Asma	Vitis vinifera L.	ÖZER KARASI	Tekirdağ Bağcılık Araştırma İstasyonu Müdürlüğü	09.04.2012	28.09.2012	2012/071	31.12.2042
44	Aspir	Carthamus tinctorious L.	BALCI	Geçit Kuşluğu Tarımsal Araştırma Enstitüsü Müdürlüğü	10.08.2011	28.12.2011	2011/085	31.12.2036
45	Aspir	Carthamus tinctorious L.	LİNAS	Trakya Tarımsal Araştırma Enstitüsü Müdürlüğü	21.05.2013	30.12.2013	2013/082	31.12.2038
46	Ayçiçeği	Helianthus annuus L.	H702R	Syngenta Seeds SAS	14.01.2005	11.12.2009	2009/048	31.12.2034
47	Ayçiçeği	Helianthus annuus L.	MR 2963	MayAgro Tohumculuk San. Tic. A.Ş.	13.02.2006	11.12.2009	2009/049	31.12.2034
48	Ayçiçeği	Helianthus annuus L.	SHELLY	Hazera Genetics Ltd.	22.06.2006	29.09.2010	2010/040	31.12.2035
49	Ayçiçeği	Helianthus annuus L.	08 TR 003	Trakya Tarımsal Araştırma Enstitüsü Müdürlüğü	29.06.2010	14.08.2012	2012/060	31.12.2037
50	Ayçiçeği	Helianthus annuus L.	SARAY	Trakya Tarımsal Araştırma Enstitüsü Müdürlüğü	17.10.2011	27.09.2013	2013/053	31.12.2038
51	Ayçiçeği	Helianthus annuus L.	ŞEMS	Trakya Tarımsal Araştırma Enstitüsü Müdürlüğü / Doğu Akdeniz Tarımsal Araştırma Enstitüsü Müdürlüğü	17.10.2011	27.09.2013	2013/050	31.12.2038
52	Ayçiçeği	Helianthus annuus L.	KAAN	Trakya Tarımsal Araştırma Enstitüsü Müdürlüğü / Karadeniz Tarımsal Araştırma Enstitüsü Müdürlüğü	17.10.2011	27.09.2013	2013/051	31.12.2038
53	Ayçiçeği	Helianthus annuus L.	DUNA	Trakya Tarımsal Araştırma Enstitüsü Müdürlüğü	17.10.2011	27.09.2013	2013/052	31.12.2038
54	Biber	Capsicum annuum L.	SPICE	Rijk Zwaan Zaadteelt en Zaadhandel B.V.	14.01.2005	09.12.2005	2005/030	31.12.2030
55	Biber	Capsicum annuum L.	SÜRME Lİ BİBERİ	Atatürk Bahçe Kùltürleri Merkez Araştırma Enstitüsü Müdürlüğü	05.09.2005	27.09.2011	2011/035	31.12.2036
56	Biber	Capsicum annuum L.	ERCIYES	Nunhems B.V.	03.06.2009	28.03.2012	2012/009	31.12.2037

BİTKİ İSLAHÇI HAKLARI RAPORU - 2013

SN	Tur	Botanik Sınıfı	Çeşit ismi	Hak Sahibi	Başvuru Tarihi	Tescil Tarihi	Tescil No	Tescil Süresi
57	Biber	Capsicum annuum L.	EFESTS	Nunhems B.V.	03.06.2009	28.03.2012	2012/010	31.12.2037
58	Biber	Capsicum annuum L.	33019 PPS	Nunhems B.V.	07.09.2009	27.09.2013	2013/041	31.12.2038
59	Biber	Capsicum annuum L.	ZEYBEK	Nunhems B.V.	08.03.2010	26.06.2013	2013/032	31.12.2038
60	Biber	Capsicum annuum L.	UYGAR	Nunhems B.V.	13.08.2010	27.09.2013	2013/040	31.12.2038
61	Biber	Capsicum annuum L.	ASSIA	Nunhems B.V.	24.09.2010	26.06.2013	2013/033	31.12.2038
62	Biber	Capsicum annuum L.	KANYON	Nunhems B.V.	22.02.2013	30.12.2013	2013/060	31.12.2038
63	Buğday	Triticum aestivum L.	DEMİR 2000	Tarla Bitkileri Merkez Araştırma Enstitüsü Müdürlüğü	30.12.2004	08.12.2005	2005/010	31.12.2030
64	Buğday	Triticum aestivum L.	BAYRAKTAR 2000	Tarla Bitkileri Merkez Araştırma Enstitüsü Müdürlüğü	30.12.2004	08.12.2005	2005/013	31.12.2030
65	Buğday	Triticum aestivum L.	TOSUNBEY	Tarla Bitkileri Merkez Araştırma Enstitüsü Müdürlüğü	30.12.2004	08.12.2005	2005/012	31.12.2030
66	Buğday	Triticum aestivum L.	SEVAL	Tarla Bitkileri Merkez Araştırma Enstitüsü Müdürlüğü	30.12.2004	08.12.2005	2005/011	31.12.2030
67	Buğday	Triticum aestivum L.	ESER	Tarla Bitkileri Merkez Araştırma Enstitüsü Müdürlüğü	30.12.2004	08.12.2005	2005/009	31.12.2030
68	Buğday	Triticum aestivum L.	ZENCİRCİ 2002	Tarla Bitkileri Merkez Araştırma Enstitüsü Müdürlüğü	30.12.2004	08.12.2005	2005/014	31.12.2030
69	Buğday	Triticum durum Desf.	MİRZABEY 2000	Tarla Bitkileri Merkez Araştırma Enstitüsü Müdürlüğü	30.12.2004	08.12.2005	2005/015	31.12.2030
70	Buğday	Triticum aestivum L.	ALTAY 2000	Geçit Kuşluğu Tarımsal Araştırma Enstitüsü Müdürlüğü	10.01.2005	08.12.2005	2005/002	31.12.2030
71	Buğday	Triticum aestivum L.	SÖNMEZ 2001	Geçit Kuşluğu Tarımsal Araştırma Enstitüsü Müdürlüğü	10.01.2005	08.12.2005	2005/003	31.12.2030
72	Buğday	Triticum aestivum L.	ALPU 2001	Geçit Kuşluğu Tarımsal Araştırma Enstitüsü Müdürlüğü	10.01.2005	08.12.2005	2005/001	31.12.2030
73	Buğday	Triticum aestivum L.	TAHİROVA 2000	Mısır Araştırma İstasyonu Müdürlüğü	14.01.2005	22.10.2009	2009/022	31.12.2034
74	Buğday	Triticum aestivum L.	CEYHAN 99	Doğu Akdeniz Tarımsal Araştırma Enstitüsü Müdürlüğü	14.01.2005	28.09.2011	2011/055	31.12.2036
75	Buğday	Triticum durum Desf.	FUATBEY 2000	Doğu Akdeniz Tarımsal Araştırma Enstitüsü Müdürlüğü	14.01.2005	29.09.2010	2010/041	31.12.2035
76	Buğday	Triticum aestivum L.	KONYA 2002	Orta Anadolu Bahri Dağdaş Tarımsal Araştırma Enstitüsü Müdürlüğü	14.01.2005	08.12.2005	2005/005	31.12.2030

B İ T K İ İ S L A H Ç I H A K L A R I R A P O R U - 2 0 1 3

SN	Tur	Botanik Sınıfı	Çeşit ismi	Hak Sahibi	Başvuru Tarihi	Tescil Tarihi	Tescil No	Tescil Süresi
77	Buğday	Triticum aestivum L.	KARAHAN 99	Orta Anadolu Bahri Dağdaş Tarımsal Araştırma Enstitüsü Müdürlüğü	14.01.2005	08.12.2005	2005/006	31.12.2030
78	Buğday	Triticum aestivum L.	ESPERIA	Societa Produttori Sementi S.p.A.	02.11.2005	06.07.2006	2006/003	31.12.2031
79	Buğday	Triticum durum Desf.	LEVANTE	Societa Produttori Sementi S.p.A.	02.11.2005	06.07.2006	2006/005	31.12.2031
80	Buğday	Triticum aestivum L.	ALDANE	Trakya Tarımsal Araştırma Enstitüsü Müdürlüğü	17.08.2006	22.10.2009	2009/023	31.12.2034
81	Buğday	Triticum aestivum L.	KARATOPAK	Doğu Akdeniz Tarımsal Araştırma Enstitüsü Müdürlüğü	22.11.2006	29.09.2010	2010/042	31.12.2035
82	Buğday	Triticum aestivum L.	OSMANİYEM	Doğu Akdeniz Tarımsal Araştırma Enstitüsü Müdürlüğü	22.11.2006	29.09.2010	2010/043	31.12.2035
83	Buğday	Triticum aestivum L.	MAY 8462	MayAgro Tohumculuk San. Tic. A.Ş.	28.11.2007	29.06.2010	2010/024	31.12.2035
84	Buğday	Triticum durum Desf.	SARAGOLLA	Societa Produttori Sementi S.p.A.	26.12.2007	29.06.2009	2009/004	31.12.2034
85	Buğday	Triticum aestivum L.	HANLI	Mısır Araştırma İstasyonu Müdürlüğü	11.02.2008	29.06.2009	2009/002	31.12.2034
86	Buğday	Triticum aestivum L.	BEŞKÖPRÜ	Mısır Araştırma İstasyonu Müdürlüğü	11.02.2008	29.06.2009	2009/003	31.12.2034
87	Buğday	Triticum aestivum L.	ANAPO	Pro.Se.Me Srl.	26.09.2008	11.12.2009	2009/050	31.12.2034
88	Buğday	Triticum aestivum L.	SELİMİYE	Trakya Tarımsal Araştırma Enstitüsü Müdürlüğü	25.05.2009	11.12.2009	2009/051	31.12.2034
89	Buğday	Triticum aestivum L.	GEYA 1	Sadova Plant Genetic Resources Institute (IRGR)	10.07.2009	27.09.2013	2013/042	31.12.2038
90	Buğday	Triticum aestivum L.	CEMRE	GAP Uluslararası Tarımsal Araştırma ve Eğitim Merkezi Müdürlüğü	13.08.2009	12.03.2010	2010/009	31.12.2035
91	Buğday	Triticum durum Desf.	ARTUKLU	GAP Uluslararası Tarımsal Araştırma ve Eğitim Merkezi Müdürlüğü	13.08.2009	12.03.2010	2010/010	31.12.2035
92	Buğday	Triticum durum Desf.	ŞAHİNBEY	GAP Uluslararası Tarımsal Araştırma ve Eğitim Merkezi Müdürlüğü	13.08.2009	12.03.2010	2010/011	31.12.2035
93	Buğday	Triticum durum Desf.	EYYUBİ	GAP Uluslararası Tarımsal Araştırma ve Eğitim Merkezi Müdürlüğü	13.08.2009	12.03.2010	2010/012	31.12.2035
94	Buğday	Triticum durum Desf.	EMİNBEY	Tarla Bitkileri Merkez Araştırma Enstitüsü Müdürlüğü	12.01.2010	29.06.2010	2010/033	31.12.2035
95	Buğday	Triticum aestivum L.	HAKAN	Trakya Tarım ve Vet. Tic. Ltd.Şti.	30.03.2010	29.09.2010	2010/044	31.12.2035
96	Buğday	Triticum aestivum L.	KAAN	Trakya Tarım ve Vet. Tic. Ltd.Şti.	30.03.2010	29.09.2010	2010/045	31.12.2035

B İ T K İ İ S L A H Ç I H A K L A R I R A P O R U - 2 0 1 3

SN	Tur	Botanik Sınıfı	Çeşit ismi	Hak Sahibi	Başvuru Tarihi	Tescil Tarihi	Tescil No	Tescil Süresi
97	Buğday	Triticum aestivum L.	BEREKET	Trakya Tarımsal Araştırma Enstitüsü Müdürlüğü	21.06.2010	29.12.2010	2010/071	31.12.2035
98	Buğday	Triticum aestivum L.	TURKUAZ	Trakya Tarım ve Vet. Tic. Ltd.Şti.	23.08.2010	14.08.2012	2012/062	31.12.2037
99	Buğday	Triticum aestivum L.	RUMELİ	Trakya Tarım ve Vet. Tic. Ltd.Şti.	23.08.2010	14.08.2012	2012/063	31.12.2037
100	Buğday	Triticum aestivum L.	TEKİRA	Trakya Tarım ve Vet. Tic. Ltd.Şti.	23.08.2010	14.08.2012	2012/064	31.12.2037
101	Buğday	Triticum Durum Desf.	ZÜHRE	GAP Uluslararası Tarımsal Araştırma ve Eğitim Merkezi Müdürlüğü	11.10.2010	25.03.2011	2011/006	31.12.2036
102	Buğday	Triticum Durum Desf.	GÜNEY YILDIZI	GAP Uluslararası Tarımsal Araştırma ve Eğitim Merkezi Müdürlüğü	11.10.2010	25.03.2011	2011/007	31.12.2036
103	Buğday	Triticum aestivum L.	ÖZKAN	Çukurova Üniversitesi Ziraat Fakültesi Dekanlığı	31.01.2011	23.06.2011	2011/019	31.12.2036
104	Buğday	Triticum aestivum L.	ADAGIO	Ragt Semences S.A.S.	15.02.2011	28.12.2011	2011/077	31.12.2036
105	Buğday	Triticum aestivum L.	ES 26	Geçit Kuşığı Tarımsal Araştırma Enstitüsü Müdürlüğü	28.03.2011	28.09.2011	2011/056	31.12.2036
106	Buğday	Triticum aestivum L.	NACİBEY	Geçit Kuşığı Tarımsal Araştırma Enstitüsü Müdürlüğü	28.03.2011	28.09.2011	2011/057	31.12.2036
107	Buğday	Triticum aestivum L.	LÜTFÜBEY	Tarla Bitkileri Merkez Araştırma Enstitüsü Müdürlüğü	12.05.2011	28.09.2011	2011/058	31.12.2036
108	Buğday	Triticum aestivum L.	KENANBEY	Tarla Bitkileri Merkez Araştırma Enstitüsü Müdürlüğü	12.05.2011	28.09.2011	2011/059	31.12.2036
109	Buğday	Triticum Durum Desf.	İMREN	Tarla Bitkileri Merkez Araştırma Enstitüsü Müdürlüğü	12.05.2011	28.09.2011	2011/060	31.12.2036
110	Buğday	Triticum aestivum L.	AYYILDIZ	Doğu Anadolu Tarımsal Araştırma Enstitüsü Müdürlüğü	08.08.2011	28.12.2011	2011/079	31.12.2036
111	Buğday	Triticum aestivum L.	MİDAS	Progen Tohum A.Ş.	18.11.2011	28.03.2012	2012/002	31.12.2027
112	Buğday	Triticum aestivum L.	CÖMERT 2	Avesa Tarım Gıda ve Hayvancılık Ltd.Şti.	03.02.2012	29.06.2012	2012/044	31.12.2037
113	Buğday	Triticum Durum Desf.	BISANTE	Trakya Tarım ve Vet. Tic. Ltd.Şti.	04.10.2012	26.06.2013	2013/027	31.12.2038
114	Buğday	Triticum aestivum L.	ALTINDANE	Karadeniz Tarımsal Araştırma Enstitüsü Müdürlüğü	15.10.2012	27.09.2013	2013/043	31.12.2038
115	Buğday	Triticum aestivum L.	FORBLANC	SARL Adrien Moment et Fils	14.11.2012	26.06.2013	2013/028	31.12.2038
116	Buğday	Triticum aestivum L.	YUNUS	Geçit Kuşığı Tarımsal Araştırma Enstitüsü Müdürlüğü	05.12.2012	26.06.2013	2013/029	31.12.2038

B İ T K İ İ S L A H Ç I H A K L A R I R A P O R U - 2 0 1 3

SN	Tur	Botanik Sınıfı	Çeşit ismi	Hak Sahibi	Başvuru Tarihi	Tescil Tarihi	Tescil No	Tescil Süresi
117	Buğday	Triticum aestivum L.	ERAYBEY	Bahri Dağdaş Uluslararası Tarımsal Araştırma Enstitüsü Müdürlüğü	06.12.2012	26.06.2013	2013/030	31.12.2038
118	Ceviz	Juglans regia L.	SÜTYEMEZ 1	Kahramanmaraş Sütçü İmam Üniversitesi Ziraat Fakültesi Dekanlığı	30.03.2010	29.09.2010	2010/059	31.12.2040
119	Ceviz	Juglans regia L.	MARAŞ 18	Kahramanmaraş Sütçü İmam Üniversitesi Ziraat Fakültesi Dekanlığı	30.03.2010	29.09.2010	2010/060	31.12.2040
120	Çeltik	Oryza sativa L.	BEŞER	Trakya Tarımsal Araştırma Enstitüsü Müdürlüğü	16.02.2007	28.09.2011	2011/061	31.12.2036
121	Çeltik	Oryza sativa L.	ŞUMNU	Trakya Tarımsal Araştırma Enstitüsü Müdürlüğü	16.02.2007	28.09.2011	2011/062	31.12.2036
122	Çeltik	Oryza sativa L.	GALA	Trakya Tarımsal Araştırma Enstitüsü Müdürlüğü	23.05.2009	28.03.2012	2012/003	31.12.2027
123	Çeltik	Oryza sativa L.	TUNCA	Trakya Tarımsal Araştırma Enstitüsü Müdürlüğü	23.05.2009	28.03.2012	2012/004	31.12.2027
124	Çeltik	Oryza sativa L.	ÇAKMAK	Trakya Tarımsal Araştırma Enstitüsü Müdürlüğü	04.08.2011	28.12.2011	2011/088	31.12.2036
125	Çeltik	Oryza sativa L.	PAŞALI	Trakya Tarımsal Araştırma Enstitüsü Müdürlüğü	04.08.2011	28.12.2011	2011/089	31.12.2036
126	Çeltik	Oryza sativa L.	HAMZADERE	Trakya Tarımsal Araştırma Enstitüsü Müdürlüğü	04.08.2011	28.12.2011	2011/090	31.12.2036
127	Çeltik	Oryza sativa L.	EFE	Trakya Tarımsal Araştırma Enstitüsü Müdürlüğü	04.08.2011	28.12.2011	2011/091	31.12.2036
128	Çeltik	Oryza sativa L.	MEVLÜTBEY	Karadeniz Tarımsal Araştırma Enstitüsü Müdürlüğü	25.01.2013	27.09.2013	2013/047	31.12.2038
129	Çilek	Fragaria L.	VENTANA	The Regents of University of California	28.01.2005	06.07.2006	2006/008	31.12.2031
130	Çilek	Fragaria L.	CAMINO REAL	The Regents of University of California	28.01.2005	06.07.2006	2006/007	31.12.2031
131	Çilek	Fragaria L.	ALBION	The Regents of University of California	28.01.2005	29.04.2008	2008/013	31.12.2033
132	Çilek	Fragaria L.	SABROSA	Plantas de Navarra S.A. (PLANASA)	28.09.2007	02.09.2008	2008/023	31.12.2033
133	Çilek	Fragaria L.	PALOMAR	The Regents of University of California	30.12.2008	29.06.2010	2010/038	31.12.2035
134	Çilek	Fragaria L.	MONTEREY	The Regents of University of California	30.12.2008	27.09.2011	2011/039	31.12.2036
135	Çilek	Fragaria L.	SAN ANDREAS	The Regents of University of California	30.12.2008	27.09.2011	2011/040	31.12.2036
136	Çilek	Fragaria L.	PORTOLA	The Regents of University of California	30.12.2008	27.09.2011	2011/041	31.12.2036

B İ T K İ İ S L A H Ç I H A K L A R I R A P O R U - 2 0 1 3

SN	Tur	Botanik Sınıfı	Çeşit ismi	Hak Sahibi	Başvuru Tarihi	Tescil Tarihi	Tescil No	Tescil Süresi
137	Çilek	Fragaria L.	GALIACIV	C.I.V. Consorzio Italiano Vivaisti - Societa Consortile A.R.L.	31.12.2008	10.12.2009	2009/039	31.12.2034
138	Çilek	Fragaria L.	SIBA	C.I.V. Consorzio Italiano Vivaisti - Societa Consortile A.R.L.	31.12.2008	29.06.2012	2012/022	31.12.2037
139	Çilek	Fragaria L.	ANTEA	C.I.V. Consorzio Italiano Vivaisti - Societa Consortile A.R.L.	31.12.2008	10.12.2009	2009/040	31.12.2034
140	Çilek	Fragaria L.	SEYHUN	Yaltır Tarım Ürünleri San. Tic. A.Ş.	30.06.2009	27.09.2011	2011/042	31.12.2036
141	Çilek	Fragaria L.	CEYHUN	Yaltır Tarım Ürünleri San. Tic. A.Ş.	30.06.2009	27.09.2011	2011/043	31.12.2036
142	Çilek	Fragaria L.	FLORIDA ELYANA	Florida Foundation Seed Producers, Inc.	15.02.2010	14.08.2012	2012/046	31.12.2037
143	Çilek	Fragaria L.	FLORIDA FORTUNA	Florida Foundation Seed Producers, Inc.	15.02.2010	14.08.2012	2012/047	31.12.2037
144	Çilek	Fragaria L.	SPLENDOR	Berry Genetics Inc	29.11.2010	25.03.2011	2011/016	31.12.2036
145	Çilek	Fragaria L.	BENICIA	The Regents of University of California	09.02.2011	26.06.2013	2013/010	31.12.2038
146	Çilek	Fragaria L.	MOJAVE	The Regents of University of California	09.02.2011	26.06.2013	2013/011	31.12.2038
147	Çilek	Fragaria L.	CRISTAL	Plantas de Navarra S.A. (PLANASA)	28.07.2011	14.08.2012	2012/048	31.12.2037
148	Çilek	Fragaria L.	SABRINA	Plantas de Navarra S.A. (PLANASA)	17.08.2011	14.08.2012	2012/049	31.12.2037
149	Çilek	Fragaria L.	AMIGA	Yaltır Tarım Ürünleri San. Tic. A.Ş.	29.02.2012	28.03.2013	2013/006	31.12.2038
150	Domates	Solanum lycopersicum L.	FDR 16 2045	Seminis Vegetable Seeds Inc.	07.01.2005	14.12.2007	2007/016	31.12.2032
151	Domates	Solanum lycopersicum L.	FIR 16 2049	Seminis Vegetable Seeds Inc.	07.01.2005	14.12.2007	2007/014	31.12.2032
152	Domates	Solanum lycopersicum L.	FIR 16 1058	Seminis Vegetable Seeds Inc.	07.01.2005	14.12.2007	2007/015	31.12.2032
153	Domates	Solanum lycopersicum L.	ASTONA RENE	Nunhems B.V.	12.01.2005	09.12.2005	2005/028	31.12.2030
154	Domates	Solanum lycopersicum L.	KEMERIT	Rijk Zwaan Zaadteelt en Zaadhandel B.V.	14.01.2005	09.12.2005	2005/026	31.12.2030
155	Domates	Solanum lycopersicum L.	YEDI	Rijk Zwaan Zaadteelt en Zaadhandel B.V.	14.01.2005	09.12.2005	2005/027	31.12.2030
156	Domates	Solanum lycopersicum L.	CIBELLIA RZ	Rijk Zwaan Zaadteelt en Zaadhandel B.V.	14.09.2005	27.09.2011	2011/027	31.12.2036
157	Domates	Solanum lycopersicum L.	LOGURE	Rijk Zwaan Zaadteelt en Zaadhandel B.V.	12.02.2008	05.08.2009	2009/007	31.12.2034
158	Domates	Solanum lycopersicum L.	VALIANT	Rijk Zwaan Zaadteelt en Zaadhandel B.V.	12.02.2008	05.08.2009	2009/008	31.12.2034
159	Domates	Solanum lycopersicum L.	ORIENT	Yissum Research Development Company of The Hebrew University of Jarusalem Ltd.	24.10.2008	30.12.2013	2013/059	31.12.2038
160	Domates	Solanum lycopersicum L.	LETONA	Nunhems B.V.	07.09.2009	14.08.2012	2012/056	31.12.2037

B İ T K İ İ S L A H Ç I H A K L A R I R A P O R U - 2 0 1 3

SN	Tur	Botanik Sınıfı	Çeşit ismi	Hak Sahibi	Başvuru Tarihi	Tescil Tarihi	Tescil No	Tescil Süresi
161	Domates	Solanum lycopersicum L. var. lycopersicum x Solanum betaceum Cav.	NUN 3155 TO	Nunhems B.V.	08.10.2009	27.09.2011	2011/030	31.12.2036
162	Domates	Solanum lycopersicum L. var. lycopersicum	BESTONA	Yissum Research Development Company of The Hebrew University of Jarusalem Ltd.	17.02.2010	14.08.2012	2012/057	31.12.2037
163	Elma	Malus Mill.	NICOGREEN	Better3Fruit N.V.	19.11.2007	05.08.2009	2009/005	31.12.2039
164	Elma	Malus Mill.	NICOTER	Better3Fruit N.V.	19.11.2007	05.08.2009	2009/006	31.12.2039
165	Elma	Malus domestica Borkh.	ARIANE	INRA-Institute National de la Recherche-Agronomique	10.03.2008	10.12.2009	2009/032	31.12.2039
166	Elma	Malus domestica Borkh.	CIVG198	C.I.V. Consorzio Italiano Vivaisti - Societa Consortile A.R.L.	30.07.2008	10.12.2009	2009/034	31.12.2039
167	Elma	Malus Mill.	UEB 32642	Institute of Experimental Botany AS CR	04.11.2011	29.06.2012	2012/023	31.12.2042
168	Elma	Malus Mill.	ZARI	Better3Fruit N.V.	18.01.2012	29.06.2012	2012/024	31.12.2042
169	Enginar	Cynara cardunculus L.	CONCERTO	INRA-Institute National de la Recherche-Agronomique	12.01.2005	09.12.2005	2005/031	31.12.2030
170	Enginar	Cynara cardunculus L.	OPAL	INRA-Institute National de la Recherche-Agronomique	12.01.2005	07.07.2006	2006/009	31.12.2031
171	Erik	Prunus salicina L.	SONGRIA 10	Plantas de Navarra S.A. (PLANASA)	28.12.2011	29.06.2012	2012/028	31.12.2042
172	Erik	Prunus salicina L.	CEMRE	Beta Sulama ve Fidancılık Ltd. Şti.	26.07.2012	30.12.2013	2013/067	31.12.2043
173	Fasulye	Phaseolus vulgaris L.	FASI	İstanbul Tarım San.ve Tic.A.Ş.	14.01.2005	30.12.2013	2013/062	31.12.2038
174	Fasulye	Phaseolus vulgaris L.	JAVA	MayAgro Tohumculuk San. Tic. A.Ş.	11.04.2007	24.12.2012	2012/083	31.12.2037
175	Fasulye	Phaseolus vulgaris L.	REMI	GSN Semences S.A.S.	04.05.2010	24.12.2012	2012/084	31.12.2037
176	Fasulye	Phaseolus vulgaris L.	ÖZMEN	Avesa Tarım Gıda ve Hayvancılık Ltd.Şti.	03.02.2012	29.06.2012	2012/045	31.12.2037
177	Fasulye	Phaseolus vulgaris L.	BERRAK	Tarla Bitkileri Merkez Araştırma Enstitüsü Müdürlüğü	24.05.2012	28.09.2012	2012/077	31.12.2037
178	Fasulye	Phaseolus vulgaris L.	GÖKSUN	Doğu Akdeniz Geçit Kuşağı Tarımsal Araştırma İstasyonu Müdürlüğü	26.02.2013	30.12.2013	2013/078	31.12.2038
179	Flamingo Çiçeği	Anthurium Schott	ANTHBNZL	Anthura B.V.	12.07.2006	19.03.2010	2010/014	31.12.2035
180	Flamingo Çiçeği	Anthurium Schott	RED KING	Rijnplant Breeding B.V.	09.07.2008	19.03.2010	2010/015	31.12.2035

BİTKİ İSLAHCİ HAKLARI RAPORU - 2013

SN	Tur	Botanik Sınıfı	Çeşit ismi	Hak Sahibi	Başvuru Tarihi	Tescil Tarihi	Tescil No	Tescil Süresi
181	Gerbera	Gerbera L.	CARAMBOLE	Florist De Kwavel B.V.	14.01.2005	07.07.2006	2006/013	31.12.2031
182	Gerbera	Gerbera L.	CORNICE	Florist De Kwavel B.V.	27.09.2005	07.07.2006	2006/014	31.12.2031
183	Gerbera	Gerbera L.	WINTER QUEEN	Florist De Kwavel B.V.	27.09.2005	07.07.2006	2006/015	31.12.2031
184	Gül	Rosa L.	MEIGADRAZ	Meilland International S.A.	10.04.2007	18.04.2008	2008/008	31.12.2033
185	Gül	Rosa L.	MEISYLPHO	Meilland International S.A.	10.04.2007	18.04.2008	2008/009	31.12.2033
186	Gül	Rosa L.	MEIPOMOLO	Meilland International S.A.	10.04.2007	18.04.2008	2008/010	31.12.2033
187	Gül	Rosa L.	MEIFAFIO	Meilland International S.A.	10.04.2007	18.04.2008	2008/011	31.12.2033
188	Gül	Rosa L.	KORAROKED	W.Kordes' Söhne Rosenschulen GMBH	06.02.2009	11.12.2009	2009/057	31.12.2034
189	Gül	Rosa L.	KORYLAL	W.Kordes' Söhne Rosenschulen GMBH	06.02.2009	11.12.2009	2009/058	31.12.2034
190	Gül	Rosa L.	MEICLUSIF	Meilland International S.A.	21.07.2010	25.03.2011	2011/008	31.12.2026
191	Gül	Rosa L.	MEITRONI	Meilland International S.A.	21.07.2010	25.03.2011	2011/009	31.12.2026
192	Gül	Rosa L.	MEIKATANA	Meilland International S.A.	21.02.2011	23.06.2011	2011/017	31.12.2036
193	Gül	Rosa L.	SCHYCECOLD	Piet Schreurs Holding B.V.	27.11.2012	26.06.2013	2013/034	31.12.2038
194	Gül	Rosa L.	SCHERENDEE	Piet Schreurs Holding B.V.	27.02.2013	30.12.2013	2013/057	31.12.2038
195	Haşhaş	Papaver somniferum L.	TMO 1	Toprak Mahsülleri Ofisi	10.01.2005	22.10.2009	2009/015	31.12.2034
196	Haşhaş	Papaver somniferum L.	TMO 2	Toprak Mahsülleri Ofisi	10.01.2005	22.10.2009	2009/016	31.12.2034
197	Haşhaş	Papaver somniferum L.	TMO 3	Toprak Mahsülleri Ofisi	10.01.2005	22.10.2009	2009/017	31.12.2034
198	Haşhaş	Papaver somniferum L.	TMO 4	Toprak Mahsülleri Ofisi	10.01.2005	22.10.2009	2009/018	31.12.2034
199	Haşhaş	Papaver somniferum L.	OFİS 3	Toprak Mahsülleri Ofisi	10.01.2005	22.10.2009	2009/019	31.12.2034
200	Haşhaş	Papaver somniferum L.	OFİS 4	Toprak Mahsülleri Ofisi	10.01.2005	22.10.2009	2009/020	31.12.2034
201	Haşhaş	Papaver somniferum L.	OFİS 8	Toprak Mahsülleri Ofisi	10.01.2005	22.10.2009	2009/021	31.12.2034
202	Hıyar	Cucumis sativus L.	TERMESSOS	Seminis Vegetable Seeds Inc.	07.01.2005	27.09.2011	2011/032	31.12.2036
203	Hıyar	Cucumis sativus L.	RAMSEY	Nunhems B.V.	17.07.2009	28.03.2012	2012/011	31.12.2037
204	Hıyar	Cucumis sativus L.	ELANOR	Nunhems B.V.	29.12.2009	30.12.2013	2013/064	31.12.2038
205	Hıyar	Cucumis sativus L.	PLATINA	Nunhems B.V.	28.12.2010	27.09.2011	2011/033	31.12.2036
206	Hıyar	Cucumis sativus L.	MENDEL	Nunhems B.V.	24.02.2012	30.12.2013	2013/058	31.12.2038
207	Hıyar	Cucumis sativus L.	PTK 40	Petektar Tohum San. Tic. Ltd. Şti.	09.03.2012	30.12.2013	2013/063	31.12.2038
208	Hıyar	Cucumis sativus L.	MIRADOR	Nunhems B.V.	09.05.2013	30.12.2013	2013/061	31.12.2038
209	Karanfil	Dianthus L.	HILTEREY	Hilverda Kooij B.V.	14.01.2005	05.08.2009	2009/009	31.12.2034
210	Karanfil	Dianthus L.	HILNEGRI	Hilverda Kooij B.V.	14.01.2005	07.07.2006	2006/012	31.12.2031
211	Karanfil	Dianthus L.	FARIDA	Hilverda Kooij B.V.	29.11.2005	07.07.2006	2006/011	31.12.2031
212	Karanfil	Dianthus L.	BARCELE	Barberet&Blanc S.A.	11.07.2006	13.12.2007	2007/011	31.12.2032

B İ T K İ İ S L A H Ç I H A K L A R I R A P O R U - 2 0 1 3

SN	Tur	Botanik Sınıfı	Çeşit ismi	Hak Sahibi	Başvuru Tarihi	Tescil Tarihi	Tescil No	Tescil Süresi
213	Karanfil	Dianthus L.	KLEDM06001	Per Klemm	17.08.2006	02.09.2008	2008/019	31.12.2033
214	Karanfil	Dianthus L.	KLEDC05008	Per Klemm	17.08.2006	02.09.2008	2008/020	31.12.2033
215	Karanfil	Dianthus L.	ESKIMO	Dott. Moraglia Carlo	17.05.2007	18.04.2008	2008/012	31.12.2033
216	Karanfil	Dianthus L.	HILPHAN	Hilverda Kooij B.V.	01.06.2007	27.09.2011	2011/020	
217	Karanfil	Dianthus L.	HILREFLEC	Hilverda Kooij B.V.	01.06.2007	13.12.2007	2007/010	31.12.2032
218	Karanfil	Dianthus L.	VISENSI	La Villetta S.R.L.	15.06.2007	05.08.2009	2009/010	31.12.2034
219	Karanfil	Dianthus L.	HYDRA	Hilverda Kooij B.V.	27.08.2007	02.09.2008	2008/022	31.12.2033
220	Karanfil	Dianthus barbatus L.	TEMARISOU	Jyoji Furuta	21.08.2009	19.03.2010	2010/020	31.12.2035
221	Karanfil	Dianthus caryophyllus L.	NOVELLA	Hilverda Kooij B.V.	09.12.2009	14.08.2012	2012/055	31.12.2037
222	Karanfil	Dianthus caryophyllus L.	KOBOUZ	Hilverda Kooij B.V.	25.05.2011	27.09.2013	2013/037	31.12.2038
223	Karanfil	Dianthus caryophyllus L.	HILCHEREF	Hilverda Kooij B.V.	25.05.2011	27.09.2013	2013/038	31.12.2038
224	Karanfil	Dianthus caryophyllus L.	KLEDM11633	Hybrida S.R.L.	31.12.2012	27.09.2013	2013/039	31.12.2038
225	Kasımpatı	Chrysanthemum L.	EUROBELLE PINK	Dekker Breeding B.V.	17.03.2006	11.12.2009	2009/055	31.12.2034
226	Kasımpatı	Chrysanthemum L.	MONA LISA DARPIN	Dekker Breeding B.V.	20.03.2006	11.12.2009	2009/056	31.12.2034
227	Kasımpatı	Chrysanthemum L.	DEKTIMMAN	Dekker Breeding B.V.	04.10.2007	02.09.2008	2008/021	31.12.2033
228	Kasımpatı	Chrysanthemum L.	DEKBRETAGNE	Dekker Breeding B.V.	21.08.2009	19.03.2010	2010/017	31.12.2035
229	Kasımpatı	Chrysanthemum L.	MONA LISA SPLENDID	Dekker Breeding B.V.	21.08.2009	19.03.2010	2010/018	31.12.2035
230	Kasımpatı	Chrysanthemum L.	MONA LISA YELLOW	Dekker Breeding B.V.	21.08.2009	19.03.2010	2010/019	31.12.2035
231	Kayısı	Prunus armeniaca L.	SUAPRININE	Sun World International, LLC	20.05.2010	24.12.2012	2012/085	31.12.2042
232	Kayısı	Prunus armeniaca L.	FLOPRIA	PSB Production Vegetal S.L.	31.05.2010	29.12.2010	2010/067	31.12.2040
233	Kayısı	Prunus armeniaca L.	ALKAYA	Kayısı Araştırma İstasyonu Müdürlüğü	15.06.2010	29.09.2010	2010/061	31.12.2040
234	Kayısı	Prunus armeniaca L.	FLONECA	PSB Production Vegetal S.L.	16.08.2010	29.12.2010	2010/068	31.12.2040
235	Kayısı	Prunus armeniaca L.	FARCLO	International Plant Selection S.A.R.L.	26.10.2010	25.03.2011	2011/010	31.12.2041
236	Kayısı	Prunus armeniaca L.	FARALIA	International Plant Selection S.A.R.L.	26.10.2010	25.03.2011	2011/011	31.12.2041
237	Kayısı	Prunus armeniaca L.	FARDAO	International Plant Selection S.A.R.L.	26.10.2010	25.03.2011	2011/012	31.12.2041
238	Kayısı	Prunus armeniaca L.	FARBALY	International Plant Selection S.A.R.L.	26.10.2010	25.03.2011	2011/013	31.12.2041
239	Kayısı	Prunus armeniaca L.	PRIABEL	International Plant Selection S.A.R.L.	26.10.2010	25.03.2011	2011/014	31.12.2041
240	Kayısı	Prunus armeniaca L.	PRIMARIS	International Plant Selection S.A.R.L.	16.02.2011	27.09.2011	2011/047	31.12.2041
241	Kayısı	Prunus armeniaca L.	MEDAGA	International Plant Selection S.A.R.L.	16.02.2011	27.09.2011	2011/048	31.12.2041

BİTKİ İSLAHÇI HAKLARI RAPORU - 2013

SN	Tur	Botanik Sınıfı	Çeşit ismi	Hak Sahibi	Başvuru Tarihi	Tescil Tarihi	Tescil No	Tescil Süresi
242	Kayısı	Prunus armeniaca L.	PRIMARINA	International Plant Selection S.A.R.L.	16.02.2011	27.09.2011	2011/049	31.12.2041
243	Kayısı	Prunus armeniaca L.	FARHIAL	International Plant Selection S.A.R.L.	16.02.2011	27.09.2011	2011/050	31.12.2041
244	Kayısı	Prunus armeniaca L.	FARFIA	International Plant Selection S.A.R.L.	16.02.2011	27.09.2011	2011/051	31.12.2041
245	Kayısı	Prunus armeniaca L.	FARELY	International Plant Selection S.A.R.L.	16.02.2011	27.09.2011	2011/052	31.12.2041
246	Kayısı	Prunus armeniaca L.	PRIMAYA	International Plant Selection S.A.R.L.	16.02.2011	27.09.2011	2011/053	31.12.2041
247	Kayısı	Prunus armeniaca L.	LATICA	PSB Production Vegetal S.L.	09.08.2011	28.12.2011	2011/075	31.12.2031
248	Kayısı	Prunus armeniaca L.	FLODEA	PSB Production Vegetal S.L.	09.08.2011	28.12.2011	2011/076	31.12.2031
249	Kayısı	Prunus armeniaca L.	MIRANDELA	PSB Production Vegetal S.L.	19.12.2012	30.12.2013	2013/074	31.12.2043
250	Kayısı	Prunus armeniaca L.	MADISON	PSB Production Vegetal S.L.	19.12.2012	30.12.2013	2013/075	31.12.2043
251	Kiraz	Prunus avium (L.) L.	FOLFER	INRA-Institute National de la Recherche-Agronomique	03.12.2009	29.12.2010	2010/063	31.12.2040
252	Kiraz	Prunus avium (L.) L.	DAVRAZ	Eğirdir Meyvecilik Araştırma İstasyonu Müdürlüğü	08.12.2011	28.03.2012	2012/012	31.12.2042
253	Kivi	Actinidia deliciosa (A.Chev.) C.F.Liang & A.R.Ferguson	TSEHELIDIS	AGROHARA - Karipidis L. & Tsechelidou H.sp. Partnership Nurseries	28.10.2011	29.06.2012	2012/025	31.12.2042
254	Kolza	Brassica napus L. oleifera	SÜZER	Trakya Tarımsal Araştırma Enstitüsü Müdürlüğü	19.12.2012	30.12.2013	2013/080	31.12.2038
255	Kuşburnu	Rosa canina L.	YILDIZ	Arı & Fidan	06.08.2012	26.06.2013	2013/014	31.12.2043
256	Limon	Citrus limon (L.) Burm. f.	UZUN	Bahçe Kültürleri Araştırma İstasyonu Müdürlüğü	20.06.2007	29.06.2010	2010/034	31.12.2040
257	Limon	Citrus limon (L.) Burm. f.	ALATA	Bahçe Kültürleri Araştırma İstasyonu Müdürlüğü	20.06.2007	29.06.2010	2010/035	31.12.2040
258	Limon	Citrus limon (L.) Burm. f.	GÜLŞEN	Bahçe Kültürleri Araştırma İstasyonu Müdürlüğü	20.06.2007	29.06.2010	2010/036	31.12.2040
259	Limon	Citrus limon (L.) Burm. f.	EYLÜL	Bahçe Kültürleri Araştırma İstasyonu Müdürlüğü	20.06.2007	22.10.2009	2009/029	31.12.2039
260	Macar Fiği	Vicia pannonica Crantz	ALTINOVA 2002	Tarım İşletmeleri Genel Müdürlüğü	09.06.2006	29.06.2010	2010/021	31.12.2035
261	Macar Fiği	Vicia pannonica Crantz	BUDAK	Geçit Kuşağı Tarımsal Araştırma Enstitüsü Müdürlüğü	05.01.2009	24.12.2012	2012/080	31.12.2037
262	Mandarin	Citrus reticulata Blanco	SAFOR	Instituto Valenciano de Investigaciones Agrarias (IVIA)	13.07.2009	27.09.2013	2013/035	31.12.2043

B İ T K İ İ S L A H Ç I H A K L A R I R A P O R U - 2 0 1 3

SN	Tur	Botanik Sınıfı	Çeşit ismi	Hak Sahibi	Başvuru Tarihi	Tescil Tarihi	Tescil No	Tescil Süresi
263	Mandarin	Citrus reticulata Blanco	GARBI	Instituto Valenciano de Investigaciones Agrerías (IVIA)	13.07.2009	27.09.2013	2013/036	31.12.2043
264	Mandarin	Citrus reticulata Blanco	TANGO	The Regents of University of California	08.11.2010	30.12.2013	2013/065	31.12.2043
265	Mandarin	Citrus reticulata Blanco	MANDARED	Guisepe Reforgiato Recupero, Guisepe Russo, Santo Recupero	11.06.2012	26.06.2013	2013/013	31.12.2043
266	Mandarin	Citrus reticulata Blanco	MANDALATE	Guisepe Reforgiato Recupero, Guisepe Russo, Santo Recupero	11.06.2012	26.06.2013	2013/012	31.12.2043
267	Marul	Lactuca sativa L.	ZOLIVA	Nunhems B.V.	21.07.2005	07.07.2006	2006/010	31.12.2031
268	Marul	Lactuca sativa L.	MULTY	Nunhems B.V.	26.06.2008	10.12.2009	2009/030	31.12.2034
269	Marul	Lactuca sativa L.	ROUTE	Nunhems B.V.	25.08.2008	10.12.2009	2009/031	31.12.2034
270	Marul	Lactuca sativa L.	CUORE	Nunhems B.V.	31.05.2010	27.09.2011	2011/031	31.12.2036
271	Mercimek	Lens culinaris Medik.	ÇAĞIL	GAP Uluslararası Tarımsal Araştırma ve Eğitim Merkezi Müdürlüğü	13.11.2006	29.06.2010	2010/022	31.12.2035
272	Mercimek	Lens culinaris Medik.	ALTINTOPRAK	GAP Uluslararası Tarımsal Araştırma ve Eğitim Merkezi Müdürlüğü	13.11.2006	29.06.2010	2010/023	31.12.2035
273	Mercimek	Lens culinaris Medik.	CEREN	Tarla Bitkileri Merkez Araştırma Enstitüsü Müdürlüğü	24.05.2012	28.09.2012	2012/074	31.12.2037
274	Mercimek	Lens culinaris Medik.	YUSUFHAN	Tarla Bitkileri Merkez Araştırma Enstitüsü Müdürlüğü	24.05.2012	28.09.2012	2012/075	31.12.2037
275	Mercimek	Lens culinaris Medik.	ANKARA YEŞİLİ	Tarla Bitkileri Merkez Araştırma Enstitüsü Müdürlüğü	24.05.2012	28.09.2012	2012/076	31.12.2037
276	Mısır	Zea mays L.	KERMES	KWS Saat AG	14.01.2005	09.12.2005	2005/025	31.12.2030
277	Mısır	Zea mays L.	SAKARYA	Mısır Araştırma İstasyonu Müdürlüğü	10.04.2006	14.12.2005	2007/022	31.12.2030
278	Mısır	Zea mays L.	5M50	MayAgro Tohumculuk San. Tic. A.Ş.	02.02.2007	22.10.2009	2009/024	31.12.2034
279	Mısır	Zea mays L.	57B22	MayAgro Tohumculuk San. Tic. A.Ş.	02.02.2007	22.10.2009	2009/025	31.12.2034
280	Mısır	Zea mays L.	35A42	MayAgro Tohumculuk San. Tic. A.Ş.	02.02.2007	22.10.2009	2009/026	31.12.2034
281	Mısır	Zea mays L.	5F48	MayAgro Tohumculuk San. Tic. A.Ş.	02.02.2007	22.10.2009	2009/027	31.12.2034
282	Mısır	Zea mays L.	57B145	MayAgro Tohumculuk San. Tic. A.Ş.	02.02.2007	22.10.2009	2009/028	31.12.2034
283	Mısır	Zea mays L. indentata	ADA 313	Mısır Araştırma İstasyonu Müdürlüğü	20.02.2012	29.06.2012	2012/035	31.12.2037
284	Mısır	Zea mays L. indentata	ADA 334	Mısır Araştırma İstasyonu Müdürlüğü	20.02.2012	29.06.2012	2012/036	31.12.2037
285	Mısır	Zea mays L. indentata	ADK 599	Mısır Araştırma İstasyonu Müdürlüğü	20.02.2012	29.06.2012	2012/037	31.12.2037
286	Mısır	Zea mays L. indentata	ADK 694	Mısır Araştırma İstasyonu Müdürlüğü	20.02.2012	29.06.2012	2012/038	31.12.2037

B İ T K İ İ S L A H Ç I H A K L A R I R A P O R U - 2 0 1 3

SN	Tur	Botanik Sınıfı	Çeşit ismi	Hak Sahibi	Başvuru Tarihi	Tescil Tarihi	Tescil No	Tescil Süresi
287	Mısır	Zea mays L. indentata	ADA 351	Mısır Araştırma İstasyonu Müdürlüğü	07.03.2013	27.09.2013	2013/048	31.12.2038
288	Mısır	Zea mays L. indentata	ADK 722	Mısır Araştırma İstasyonu Müdürlüğü	07.03.2013	27.09.2013	2013/049	31.12.2038
289	Nektarin	Prunus persica (L.) Batsch var. nucipersica (Suckow) C. K. Schneid.	GARCIMA	PSB Production Vegetal S.L.	12.01.2009	10.12.2009	2009/041	31.12.2039
290	Nektarin	Prunus persica (L.) Batsch var. nucipersica (Suckow) C. K. Schneid.	GARCICA	PSB Production Vegetal S.L.	12.01.2009	10.12.2009	2009/042	31.12.2039
291	Nektarin	Prunus persica (L.) Batsch var. nucipersica (Suckow) C. K. Schneid.	GAROFA	PSB Production Vegetal S.L.	12.01.2009	10.12.2009	2009/043	31.12.2039
292	Nektarin	Prunus persica (L.) Batsch var. nucipersica (Suckow) C. K. Schneid.	GARTELLA	PSB Production Vegetal S.L.	12.01.2009	10.12.2009	2009/044	31.12.2039
293	Nektarin	Prunus persica (L.) Batsch var. nucipersica (Suckow) C. K. Schneid.	GARMINATA	PSB Production Vegetal S.L.	12.01.2009	10.12.2009	2009/045	31.12.2039
294	Nektarin	Prunus persica (L.) Batsch var. nucipersica (Suckow) C. K. Schneid.	GARTAIRO	PSB Production Vegetal S.L.	12.01.2009	10.12.2009	2009/046	31.12.2039
295	Nektarin	Prunus persica (L.) Batsch var. nucipersica (Suckow) C. K. Schneid.	GARDETA	PSB Production Vegetal S.L.	12.01.2009	10.12.2009	2009/047	31.12.2039
296	Nektarin	Prunus persica (L.) Batsch var. nucipersica (Suckow) C. K. Schneid.	GARNIFOLA	PSB Production Vegetal S.L.	07.04.2010	29.12.2010	2010/064	31.12.2040
297	Nektarin	Prunus persica (L.) Batsch var. nucipersica (Suckow) C. K. Schneid.	GARACO	PSB Production Vegetal S.L.	07.04.2010	29.12.2010	2010/065	31.12.2040
298	Nektarin	Prunus persica (L.) Batsch var. nucipersica (Suckow) C. K. Schneid.	GARBAJA	PSB Production Vegetal S.L.	07.04.2010	29.12.2010	2010/066	31.12.2040
299	Nektarin	Prunus persica (L.) Batsch var. nucipersica (Suckow) C. K. Schneid.	NECTARPERLE	Agro Selections Fruits S.A.S.	25.04.2011	28.03.2012	2012/014	31.12.2042
300	Nektarin	Prunus persica (L.) Batsch var. nucipersica (Suckow) C. K. Schneid.	NECTARMAGIE	Agro Selections Fruits S.A.S.	25.04.2011	28.03.2012	2012/015	31.12.2042
301	Nektarin	Prunus persica (L.) Batsch var. nucipersica (Suckow) C. K. Schneid.	NECTAGALA	Agro Selections Fruits S.A.S.	25.04.2011	28.03.2012	2012/016	31.12.2042
302	Nektarin	Prunus persica (L.) Batsch var. nucipersica (Suckow) C. K. Schneid.	NECTARIANE	Agro Selections Fruits S.A.S.	25.04.2011	28.03.2012	2012/017	31.12.2042
303	Nektarin	Prunus persica (L.) Batsch var. nucipersica (Suckow) C. K. Schneid.	NECTAPRIMA	Agro Selections Fruits S.A.S.	25.04.2011	28.03.2012	2012/018	31.12.2042

B İ T K İ İ S L A H Ç I H A K L A R I R A P O R U - 2 0 1 3

SN	Tur	Botanik Sınıfı	Çeşit ismi	Hak Sahibi	Başvuru Tarihi	Tescil Tarihi	Tescil No	Tescil Süresi
304	Nektarin	Prunus persica (L.) Batsch var. nucipersica (Suckow) C. K. Schneid.	SKYE	Stargrow Cultivar Delelopment	21.07.2011	26.06.2013	2013/026	31.12.2043
305	Nektarin	Prunus persica (L.) Batsch var. nucipersica (Suckow) C. K. Schneid.	LUCIANA	PSB Production Vegetal S.L.	09.08.2011	28.12.2011	2011/073	31.12.2031
306	Nektarin	Prunus persica (L.) Batsch var. nucipersica (Suckow) C. K. Schneid.	GARIBLA	PSB Production Vegetal S.L.	09.08.2011	28.12.2011	2011/074	31.12.2031
307	Nektarin	Prunus persica (L.) Batsch var. nucipersica (Suckow) C. K. Schneid.	FLANOBA	PSB Production Vegetal S.L.	19.09.2011	28.03.2012	2012/019	31.12.2042
308	Nektarin	Prunus persica (L.) Batsch var. nucipersica (Suckow) C. K. Schneid.	FLARIBA	PSB Production Vegetal S.L.	19.09.2011	28.03.2012	2012/021	31.12.2042
309	Nektarin	Prunus persica (L.) Batsch var. nucipersica (Suckow) C. K. Schneid.	ZINCAL 17	Plantas de Navarra S.A. (PLANASA)	01.11.2011	14.08.2012	2012/050	31.12.2042
310	Nektarin	Prunus persica (L.) Batsch var. nucipersica (Suckow) C. K. Schneid.	ZINCAL 30	Plantas de Navarra S.A. (PLANASA)	28.12.2011	29.06.2012	2012/027	31.12.2042
311	Nektarin	Prunus persica (L.) Batsch var. nucipersica (Suckow) C. K. Schneid.	NECTARJEWEL	Agro Selections Fruits S.A.S.	29.06.2012	28.03.2013	2013/005	31.12.2043
312	Nektarin	Prunus persica (L.) Batsch var. nucipersica (Suckow) C. K. Schneid.	DERİN	Beta Sulama ve Fidancılık Ltd. Şti.	26.07.2012	30.12.2013	2013/068	31.12.2043
313	Nektarin	Prunus persica (L.) Batsch var. nucipersica (Suckow) C. K. Schneid.	NECTAREXQUISE	Agro Selections Fruits S.A.S.	19.09.2012	26.06.2013	2013/018	31.12.2043
314	Nektarin	Prunus persica (L.) Batsch var. nucipersica (Suckow) C. K. Schneid.	NECTAPI	Agro Selections Fruits S.A.S.	26.09.2012	26.06.2013	2013/017	31.12.2043
315	Nektarin	Prunus persica (L.) Batsch var. nucipersica (Suckow) C. K. Schneid.	NECTATOP	Agro Selections Fruits S.A.S.	26.09.2012	26.06.2013	2013/019	31.12.2043
316	Nektarin	Prunus persica (L.) Batsch var. nucipersica (Suckow) C. K. Schneid.	NECTARREVE	Agro Selections Fruits S.A.S.	26.09.2012	26.06.2013	2013/020	31.12.2043
317	Nektarin	Prunus persica (L.) Batsch var. nucipersica (Suckow) C. K. Schneid.	NECTAVISTA	Agro Selections Fruits S.A.S.	26.09.2012	26.06.2013	2013/021	31.12.2043
318	Nektarin	Prunus persica (L.) Batsch var. nucipersica (Suckow) C. K. Schneid.	NECTABELLE	Agro Selections Fruits S.A.S.	26.09.2012	26.06.2013	2013/022	31.12.2043
319	Nektarin	Prunus persica (L.) Batsch var. nucipersica (Suckow) C. K. Schneid.	FLAVANA	PSB Production Vegetal S.L.	19.12.2012	30.12.2013	2013/073	31.12.2043

B İ T K İ İ S L A H Ç I H A K L A R I R A P O R U - 2 0 1 3

SN	Tur	Botanik Sınıfı	Çeşit ismi	Hak Sahibi	Başvuru Tarihi	Tescil Tarihi	Tescil No	Tescil Süresi
320	Nohut	Cicer arietinum L.	SEÇKİN	Doğu Akdeniz Tarımsal Araştırma Enstitüsü Müdürlüğü	17.08.2011	28.12.2011	2011/086	31.12.2036
321	Nohut	Cicer arietinum L.	HASANBEY	Doğu Akdeniz Tarımsal Araştırma Enstitüsü Müdürlüğü	17.08.2011	28.12.2011	2011/087	31.12.2036
322	Nohut	Cicer arietinum L.	ZUHAL	Karadeniz Tarımsal Araştırma Enstitüsü Müdürlüğü	15.10.2012	27.09.2013	2013/046	31.12.2038
323	Nohut	Cicer arietinum L.	AKÇA	Geçit Kuşığı Tarımsal Araştırma Enstitüsü Müdürlüğü	30.04.2013	30.12.2013	2013/079	31.12.2038
324	Pamuk	Gossypium hirsutum L.	GÜRELBEY	Pamuk Araştırma İstasyonu Müdürlüğü	01.12.2004	12.03.2010	2010/005	31.12.2035
325	Pamuk	Gossypium hirsutum L.	NAZİLLİ 342	Pamuk Araştırma İstasyonu Müdürlüğü	01.12.2004	12.03.2010	2010/007	31.12.2035
326	Pamuk	Gossypium hirsutum L.	NAZİLLİ 663	Pamuk Araştırma İstasyonu Müdürlüğü	01.12.2004	12.03.2010	2010/008	31.12.2035
327	Pamuk	Gossypium hirsutum L.	ST 468	Emergents Genetics Inc.	17.03.2005	14.12.2007	2007/018	31.12.2032
328	Pamuk	Gossypium hirsutum L.	GSN 12	Pamuk Araştırma İstasyonu Müdürlüğü	11.07.2007	01.09.2008	2008/014	31.12.2033
329	Pamuk	Gossypium hirsutum L.	AYHAN 107	Pamuk Araştırma İstasyonu Müdürlüğü	11.07.2007	01.09.2008	2008/015	31.12.2033
330	Pamuk	Gossypium hirsutum L.	ADN P 01	Doğu Akdeniz Tarımsal Araştırma Enstitüsü Müdürlüğü	05.12.2008	11.12.2009	2009/053	31.12.2034
331	Pamuk	Gossypium hirsutum L.	BEREN	Doğu Akdeniz Tarımsal Araştırma Enstitüsü Müdürlüğü	05.04.2011	28.09.2011	2011/054	31.12.2036
332	Pamuk	Gossypium hirsutum L.	KARTANESİ	GAP Uluslararası Tarımsal Araştırma ve Eğitim Merkezi Müdürlüğü	13.01.2012	29.06.2012	2012/042	31.12.2037
333	Pamuk	Gossypium hirsutum L.	CARISMA	Progen Tohum A.Ş.	23.01.2012	27.09.2013	2013/056	31.12.2038
334	Patates	Solanum tuberosum L.	SOLEIA	Bretagne-Plants	13.01.2005	09.12.2005	2005/024	31.12.2035
335	Patates	Solanum tuberosum L.	SOPRANO	C. Meijer B.V.	08.02.2009	11.12.2009	2009/054	31.12.2039
336	Patates	Solanum tuberosum L.	EUROPRIMA	Europlant Pflanzenzucht GMBH	10.11.2009	29.06.2010	2010/025	31.12.2040
337	Patates	Solanum tuberosum L.	OMEGA	Europlant Pflanzenzucht GMBH	10.11.2009	29.06.2010	2010/026	31.12.2040
338	Patates	Solanum tuberosum L.	UNIVERSA	Bretagne-Plants	11.12.2009	29.06.2010	2010/027	31.12.2040
339	Patates	Solanum tuberosum L.	LOUISIANA	Station de Recherche du Comite Nord (CRITT)	11.12.2009	29.06.2010	2010/028	31.12.2040
340	Patates	Solanum tuberosum L.	AUREA	Station de Recherche du Comite Nord (CRITT)	11.12.2009	29.06.2010	2010/029	31.12.2040
341	Patates	Solanum tuberosum L.	ORCHESTRA	C. Meijer B.V.	28.12.2009	29.06.2010	2010/030	31.12.2040
342	Patates	Solanum tuberosum L.	LADY AMARILLA	C. Meijer B.V.	28.12.2009	29.09.2010	2010/046	31.12.2040

B İ T K İ İ S L A H Ç I H A K L A R I R A P O R U - 2 0 1 3

SN	Tur	Botanik Sınıfı	Çeşit ismi	Hak Sahibi	Başvuru Tarihi	Tescil Tarihi	Tescil No	Tescil Süresi
343	Patates	Solanum tuberosum L.	MUSICA	C. Meijer B.V.	28.12.2009	29.06.2010	2010/031	31.12.2040
344	Patates	Solanum tuberosum L.	LADY BLANCA	C. Meijer B.V.	28.12.2009	29.06.2010	2010/032	31.12.2040
345	Patates	Solanum tuberosum L.	CHALLENGER	HZPC Holland B.V.	26.02.2010	29.09.2010	2010/047	31.12.2040
346	Patates	Solanum tuberosum L.	EVEREST	KWS Potato B.V.	01.03.2010	29.09.2010	2010/048	31.12.2040
347	Patates	Solanum tuberosum L.	VR 808	KWS Potato B.V.	01.03.2010	29.09.2010	2010/049	31.12.2040
348	Patates	Solanum tuberosum L.	NATASCHA	SaKa Pflanzenzucht Gbr	29.03.2010	29.09.2010	2010/050	31.12.2040
349	Patates	Solanum tuberosum L.	TAURUS	HZPC Holland B.V.	29.09.2010	25.03.2011	2011/004	31.12.2041
350	Patates	Solanum tuberosum L.	SYLVANA	HZPC Holland B.V.	29.09.2010	25.03.2011	2011/005	31.12.2041
351	Patates	Solanum tuberosum L.	TRIOMPHE	Bretagne-Plants	08.12.2010	25.03.2011	2011/001	31.12.2041
352	Patates	Solanum tuberosum L.	ESTRELLA	Saatzucht Fritz Lange Kg	08.12.2010	25.03.2011	2011/002	31.12.2041
353	Patates	Solanum tuberosum L.	BLONDINE	Bretagne-Plants	08.12.2010	25.03.2011	2011/003	31.12.2041
354	Patates	Solanum tuberosum L.	ELECTRA	Irish Potato Marketing Ltd.	25.01.2011	28.09.2011	2011/063	31.12.2041
355	Patates	Solanum tuberosum L.	SAVANNA	Irish Potato Marketing Ltd.	25.01.2011	28.09.2011	2011/064	31.12.2041
356	Patates	Solanum tuberosum L.	NECTAR	Irish Potato Marketing Ltd.	25.01.2011	28.09.2011	2011/065	31.12.2041
357	Patates	Solanum tuberosum L.	TOSCANA	SaKa Pflanzenzucht Gbr	24.02.2011	28.09.2011	2011/066	31.12.2041
358	Patates	Solanum tuberosum L.	CHICAGO	Doğa Tohumculuk Hayvancılık Paz.İth.İhr.San.ve Tic.Ltd.Şti	01.03.2011	28.09.2011	2011/067	31.12.2041
359	Patates	Solanum tuberosum L.	CASABLANCA	Doğa Tohumculuk Hayvancılık Paz.İth.İhr.San.ve Tic.Ltd.Şti	01.03.2011	28.09.2011	2011/068	31.12.2041
360	Patates	Solanum tuberosum L.	TALENT	Doğa Tohumculuk Hayvancılık Paz.İth.İhr.San.ve Tic.Ltd.Şti	01.03.2011	28.09.2011	2011/069	31.12.2041
361	Patates	Solanum tuberosum L.	AGİLA	Doğa Tohumculuk Hayvancılık Paz.İth.İhr.San.ve Tic.Ltd.Şti	01.03.2011	28.09.2011	2011/070	31.12.2041
362	Patates	Solanum tuberosum L.	POMQUEEN	Doğa Tohumculuk Hayvancılık Paz.İth.İhr.San.ve Tic.Ltd.Şti	01.03.2011	28.12.2011	2011/084	31.12.2041
363	Patates	Solanum tuberosum L.	LANORMA	Den Harting B.V.	06.10.2011	29.06.2012	2012/039	31.12.2037
364	Patates	Solanum tuberosum L.	CRISPS4ALL	HZPC Holland B.V.	20.01.2012	29.06.2012	2012/040	31.12.2037
365	Patates	Solanum tuberosum L.	LINDITA	Anka-Meijer Tohumculuk Ltd. Şti.	07.02.2012	29.06.2012	2012/041	31.12.2037
366	Patates	Solanum tuberosum L.	RUMBA	Europlant Pflanzenzucht GMBH	05.04.2012	28.03.2013	2013/007	31.12.2043
367	Patates	Solanum tuberosum L.	IVORY RUSSET	HZPC Holland B.V.	09.11.2012	27.09.2013	2013/054	31.12.2038
368	Patates	Solanum tuberosum L.	BROOKE	Frito Lay Gıda San. ve Tic. A.Ş.	27.12.2012	27.09.2013	2013/055	31.12.2038
369	Patlıcan	Solanum melongena L.	BRIGITTE	Rijk Zwaan Zaadteelt en Zaadhandel B.V.	14.01.2005	09.12.2005	2005/029	31.12.2030

B İ T K İ İ S L A H Ç I H A K L A R I R A P O R U - 2 0 1 3

SN	Tur	Botanik Sınıfı	Çeşit ismi	Hak Sahibi	Başvuru Tarihi	Tescil Tarihi	Tescil No	Tescil Süresi
370	Patlıcan	Solanum L.	DODOMES	Tera Grup Tarım San.ve Tic.A.Ş.	27.08.2007	27.09.2011	2011/029	31.12.2036
371	Patlıcan	Solanum melongena L.	TERA ARC	Tera Grup Tarım San.ve Tic.A.Ş.	27.08.2007	27.09.2011	2011/034	31.12.2036
372	Prunus Anacı	Prunus L.	GISELA 5	Consortium Deutscher Baumschulen Gmbh	14.01.2005	06.07.2006	2006/006	31.12.2036
373	Prunus Anacı	Prunus L.	GI 148/1	Consortium Deutscher Baumschulen Gmbh	04.08.2005	14.12.2007	2007/017	31.12.2037
374	Prunus Anacı	Prunus L.	PIKU 1	Consortium Deutscher Baumschulen Gmbh	25.05.2007	29.09.2010	2010/051	31.12.2040
375	Prunus Anacı	Prunus L.	PIKU 3	Consortium Deutscher Baumschulen Gmbh	25.05.2007	29.09.2010	2010/052	31.12.2040
376	Prunus Anacı	Prunus L.	PIKU 4	Bundesanstalt für Züchtungsforschung an Kulturpflanzen	25.05.2007	29.12.2010	2010/062	31.12.2040
377	Prunus Anacı	Prunus L.	VVA 1	Krymsk Experiment Breeding Station	20.01.2011	28.03.2012	2012/013	31.12.2042
378	Prunus Anacı	Prunus L.	TORO	Beta Sulama ve Fidancılık Ltd. Şti.	26.07.2012	30.12.2013	2013/070	31.12.2043
379	Prunus Anacı	Prunus L.	GREENPAC	Agromillara Fidan Üretim ve Pazarlama Ltd.Şti.	09.08.2012	26.06.2013	2013/015	31.12.2043
380	Prunus Anacı	Prunus L.	PURPLEPAC	Agromillara Fidan Üretim ve Pazarlama Ltd.Şti.	09.08.2012	26.06.2013	2013/016	31.12.2043
381	Sarımsak	Allium sativum L.	TAŞKÖPRÜ 56	Atatürk Bahçe Kültürleri Merkez Araştırma Enstitüsü Müdürlüğü	06.04.2007	27.09.2011	2011/036	31.12.2036
382	Soğan	Allium cepa L.	TUNCAY	Geçit Kuşağı Tarımsal Araştırma Enstitüsü Müdürlüğü	09.04.2012	28.09.2012	2012/072	31.12.2037
383	Soya	Glycine max (L.) Merr.	BLAZE	Schillinger Seed	01.05.2007	12.03.2010	2010/013	31.12.2035
384	Soya	Glycine max (L.) Merr.	ÇETİNBAY	Bahri Dağdaş Uluslararası Tarımsal Araştırma Enstitüsü Müdürlüğü	06.12.2012	26.06.2013	2013/031	31.12.2038
385	Soya	Glycine max (L.) Merr.	İLKSOY	Trakya Tarımsal Araştırma Enstitüsü Müdürlüğü	21.05.2013	30.12.2013	2013/081	31.12.2038
386	Susam	Sesamum indicum L.	ARSLANBEY	Gap Tarımsal Araştırma Enstitüsü Müdürlüğü	13.04.2011	28.09.2011	2011/071	31.12.2036
387	Susam	Sesamum indicum L.	HATİPOĞLU	Gap Tarımsal Araştırma Enstitüsü Müdürlüğü	10.08.2012	28.03.2013	2013/008	31.12.2038

B İ T K İ İ S L A H Ç I H A K L A R I R A P O R U - 2 0 1 3

SN	Tur	Botanik Sınıfı	Çeşit ismi	Hak Sahibi	Başvuru Tarihi	Tescil Tarihi	Tescil No	Tescil Süresi
388	Susam	Sesamum indicum L.	BOYDAK	Gap Tarımsal Araştırma Enstitüsü Müdürlüğü	10.08.2012	28.03.2013	2013/009	31.12.2038
389	Şakayık	Paeonia L.	ALEV TOPU	Atatürk Bahçe Kültürleri Merkez Araştırma Enstitüsü Müdürlüğü	12.02.2010	28.03.2012	2012/005	31.12.2037
390	Şakayık	Paeonia L.	EFUL	Atatürk Bahçe Kültürleri Merkez Araştırma Enstitüsü Müdürlüğü	12.02.2010	14.08.2012	2012/054	31.12.2037
391	Şakayık	Paeonia L.	KAYA	Atatürk Bahçe Kültürleri Merkez Araştırma Enstitüsü Müdürlüğü	12.02.2010	28.03.2012	2012/006	31.12.2037
392	Şakayık	Paeonia L.	TOMBAK	Atatürk Bahçe Kültürleri Merkez Araştırma Enstitüsü Müdürlüğü	12.02.2010	28.03.2012	2012/007	31.12.2037
393	Şeftali	Prunus persica (L.) Batsch	PRO C 342	Viveros Provedo S.A.	28.03.2011	27.09.2011	2011/044	31.12.2041
394	Şeftali	Prunus persica (L.) Batsch	PRO C 638	Viveros Provedo S.A.	28.03.2011	27.09.2011	2011/045	31.12.2041
395	Şeftali	Prunus persica (L.) Batsch	PRO C 655	Viveros Provedo S.A.	28.03.2011	27.09.2011	2011/046	31.12.2041
396	Şeftali	Prunus persica (L.) Batsch	PLAWHITE 10	Plantas de Navarra S.A. (PLANASA)	01.11.2011	24.12.2012	2012/088	31.12.2042
397	Şeftali	Prunus persica (L.) Batsch	PLAGOLD 17	Plantas de Navarra S.A. (PLANASA)	18.11.2011	14.08.2012	2012/051	31.12.2042
398	Şeftali	Prunus persica (L.) Batsch	PLAWHITE 20	Plantas de Navarra S.A. (PLANASA)	18.11.2011	14.08.2012	2012/052	31.12.2042
399	Şeftali	Prunus persica (L.) Batsch	VIOWHITE 10	Plantas de Navarra S.A. (PLANASA)	18.11.2011	14.08.2012	2012/053	31.12.2042
400	Şeftali	Prunus persica (L.) Batsch	BLANVIO 30	Plantas de Navarra S.A. (PLANASA)	28.12.2011	29.06.2012	2012/026	31.12.2042
401	Şeftali	Prunus persica (L.) Batsch	PLATIBELLE	CEP Innovation SARL	13.01.2012	28.03.2013	2013/002	31.12.2043
402	Şeftali	Prunus persica (L.) Batsch	PLATIFIRST	CEP Innovation SARL	13.01.2012	28.03.2013	2013/003	31.12.2043
403	Şeftali	Prunus persica (L.) Batsch	PLATIFUN	CEP Innovation SARL	13.01.2012	28.03.2013	2013/004	31.12.2043
404	Şeftali	Prunus persica (L.) Batsch	ARDA	Beta Sulama ve Fidancılık Ltd. Şti.	26.07.2012	30.12.2013	2013/066	31.12.2043
405	Şeftali	Prunus persica (L.) Batsch	İLDA	Beta Sulama ve Fidancılık Ltd. Şti.	26.07.2012	30.12.2013	2013/069	31.12.2043
406	Şeftali	Prunus persica (L.) Batsch	SWEETMOON	Agro Selections Fruits S.A.S.	26.09.2012	26.06.2013	2013/025	31.12.2043
407	Şeftali	Prunus persica (L.) Batsch	SWEETLOVE	Agro Selections Fruits S.A.S.	26.09.2012	26.06.2013	2013/023	31.12.2043
408	Şeftali	Prunus persica (L.) Batsch	SWEETSTAR	Agro Selections Fruits S.A.S.	26.09.2012	26.06.2013	2013/024	31.12.2043
409	Şeftali	Prunus persica (L.) Batsch	CRISPELICE SUN	Agro Selections Fruits S.A.S.	26.09.2012	30.12.2013	2013/071	31.12.2043
410	Şeftali	Prunus persica (L.) Batsch	PLAGOLD 21	Plantas de Navarra S.A. (PLANASA)	06.06.2013	30.12.2013	2013/072	31.12.2043
411	Tritikale	xTriticosecale Wittm. ex A. Camus	KARMA 2000	Geçit Kuşağı Tarımsal Araştırma Enstitüsü Müdürlüğü	10.01.2005	08.12.2005	2005/004	31.12.2030
412	Tritikale	xTriticosecale Wittm. ex A. Camus	MELEZ 2001	Orta Anadolu Bahri Dağdaş Tarımsal Araştırma Enstitüsü Müdürlüğü	14.01.2005	08.12.2005	2005/008	31.12.2030

B İ T K İ İ S L A H Ç I H A K L A R I R A P O R U - 2 0 1 3

SN	Tur	Botanik Sınıfı	Çeşit ismi	Hak Sahibi	Başvuru Tarihi	Tescil Tarihi	Tescil No	Tescil Süresi
413	Tritikale	xTriticosecale Wittm. ex A. Camus	EGE YILDIZI	Ege Tarımsal Araştırma Enstitüsü Müdürlüğü	28.03.2006	29.09.2010	2010/039	31.12.2035
414	Tritikale	xTriticosecale Wittm. ex A. Camus	ÜMRANHANIM	Doğu Anadolu Tarımsal Araştırma Enstitüsü Müdürlüğü	23.06.2010	29.12.2010	2010/072	31.12.2035
415	Tritikale	xTriticosecale Wittm. ex A. Camus	ALPERBEY	Orta Anadolu Bahri Dağdaş Tarımsal Araştırma Enstitüsü Müdürlüğü	28.07.2011	28.12.2011	2011/078	31.12.2036
416	Tritikale	xTriticosecale Wittm. ex A. Camus	AYŞEHANIM	Doğu Akdeniz Geçit Kuşağı Tarımsal Araştırma İstasyonu Müdürlüğü	26.02.2013	30.12.2013	2013/076	31.12.2038
417	Tritikale	xTriticosecale Wittm. ex A. Camus	MEHMETBEY	Doğu Akdeniz Geçit Kuşağı Tarımsal Araştırma İstasyonu Müdürlüğü	26.02.2013	30.12.2013	2013/077	31.12.2038
418	Yem Bezelyesi	Pisum arvense L.	TÖRE	Namik Kemal Üniversitesi Ziraat Fakültesi Dekanlığı	01.07.2009	24.12.2012	2012/082	31.12.2037
419	Yem Bezelyesi	Pisum arvense L.	ATEŞ	Namik Kemal Üniversitesi Ziraat Fakültesi Dekanlığı	13.03.2012	28.09.2012	2012/073	31.12.2037
420	Yonca	Medicago sativa L.	ALSANCAK	Ege Tarımsal Araştırma Enstitüsü Müdürlüğü	28.03.2006	28.09.2011	2011/072	31.12.2036
421	Yonca	Medicago sativa L.	GÖZLÜ 1	Tarım İşletmeleri Genel Müdürlüğü	11.02.2009	14.08.2012	2012/058	31.12.2037
422	Yonca	Medicago sativa L.	NİMET	Doğu Akdeniz Tarımsal Araştırma Enstitüsü Müdürlüğü	09.01.2012	29.06.2012	2012/043	31.12.2037
423	Yulaf	Avena sativa L.	SEYDİŞEHİR	Orta Anadolu Bahri Dağdaş Tarımsal Araştırma Enstitüsü Müdürlüğü	14.01.2005	08.12.2005	2005/007	31.12.2030
424	Zeytin	Olea europaea L.	SIKITITA	Universidad de Cordoba	05.08.2008	10.12.2009	2009/035	31.12.2039



© Bitki Islahçı Hakları Raporu – 2013

İLETİŞİM

Bitkisel Üretim Genel Müdürlüğü

Tohumculuk Dairesi Başkanlığı

Eskişehir Yolu 9 km

Yeni Bakanlık Binası 14. Kat

Çankaya / ANKARA – TÜRKİYE

Telefon : +90.312.287 33 60

Belgegeçer : +90.312.258 83 95

İnternet : <http://www.tarim.gov.tr>

e-Posta : tohumculuk@tarim.gov.tr +90.312.258 84 06

e-Posta : ilknur.yalvac@tarim.gov.tr +90.312.258 84 29

e-Posta : hasan.celen@tarim.gov.tr +90.312.258 84 38