

AKKARAMAN



Yayılma Alanı: Orta Anadolu ve komşu bölgeleriyle kesiştiği yerler

Verim Yönü: Kombine, et ve süt

Genel Tanımı: Yerli ırklar içinde iri yapılı olarak tanımlanır. Vücut dar ve uzundur. Sırt hattı düzdür, bazılarında hafif bir çukurluk görülebilir. Baş uzun ve dar, yüz çıplak ve üzerinde değişik büyüklükte kâkül (hotoz) bulunur. Koçlarda baş hafif dışbükeydir. Uzun ve sarkık kulaklıdır. Bacaklar uzun ve sağlam, tırnaklar sağlam ve serttir. Vücut rengi genellikle beyazdır. Genellikle baş, burun, kulak ve ayaklarda siyah lekeler bulunur. Baş, boyun altı ve bacaklar yapağısızdır. Yapağı kaba-karışık ve seyrek. Koyunlar boynuzsuzdur. Erkeklerde küçük yapılı yada tam gelişmemiş boynuz bulunabilir. S formunda yağlı kuyrukludur. Kuyruk, arkadan bakıldığı zaman üst üste oturmuş üç parça görünümündedir. Dipte geniş ve büyük bir yağ kitlesi, onun üstünde kalp şeklinde daha küçük ve yağlı ikinci bir parça, en üstte ise yağsız, kıllı ve aşağıya sarkan uzun kısım bulunur.

Irka Özgü Ayırıcı Özellikler: Kötü çevre şartlarına ve hastalıklara dayanıklıdır. Sağlam yapılı ve kanaatkârdır. Yetersiz bakım besleme, farklı ve değişken iklim koşullarında yaşayabilir. Yağlı kuyruklu oluşu nedeniyle yetersiz besleme dönemlerinde yaşama gücü yüksektir. Yerli ırklar içinde en uysal olanıdır, sevk ve idaresi kolaydır. Sürü ve analık iç güdüsü iyidir. Uzun yol yürüyüşlerine dayanıklıdır. Fakir meralardan yararlanma yeteneği yüksektir.

Yetiştirme Koşulları: Yazları kurak ve sıcak, kışları soğuk ve karlı bozkır iklimine uyum sağlamıştır. Fazla engebeli olmayan, bitki örtüsü zayıf geniş meralarda yetiştirilir. Besleme karlı dönem dışında meraya dayalıdır. Karlı kış aylarında ağırlıklı olarak samana dayalı, az miktarda dane destekli besleme uygulanır. Basit ve düşük maliyetli ağıllarda

barındırılır. Aile, köy veya şahıs sürülerinde ve 30-500 başlık gruplar halinde yetiştirilmektedirler.

Vücut Ölçüleri ve Verim Özellikleri

Vücut Ölçüleri	Erkek	Dişi	Verim Özellikleri	Dişi
Cidago Yüksekliği (cm)	73	65	Laktasyon Süt Verimi (kg)	50-60
Vücut Uzunluğu (cm)	72	64	Laktasyon Süresi (gün)	140
Doğum Ağırlığı (kg)	4.7	4.4	Yapağı Verimi (kg)	2.2
Ergin Canlı Ağırlık (kg)	62	50	Damızlık Yaşı (ay)	16-18
Günlük Canlı Ağırlık Artışı (g)	240		Kuzu Verimi	1.2



KANGAL AKKARAMAN



♂



♀

Yayılma Alanı: İç Anadolu Bölgesinde Sivas ve çevre iller

Verim Yönü: Kombine, et ve süt

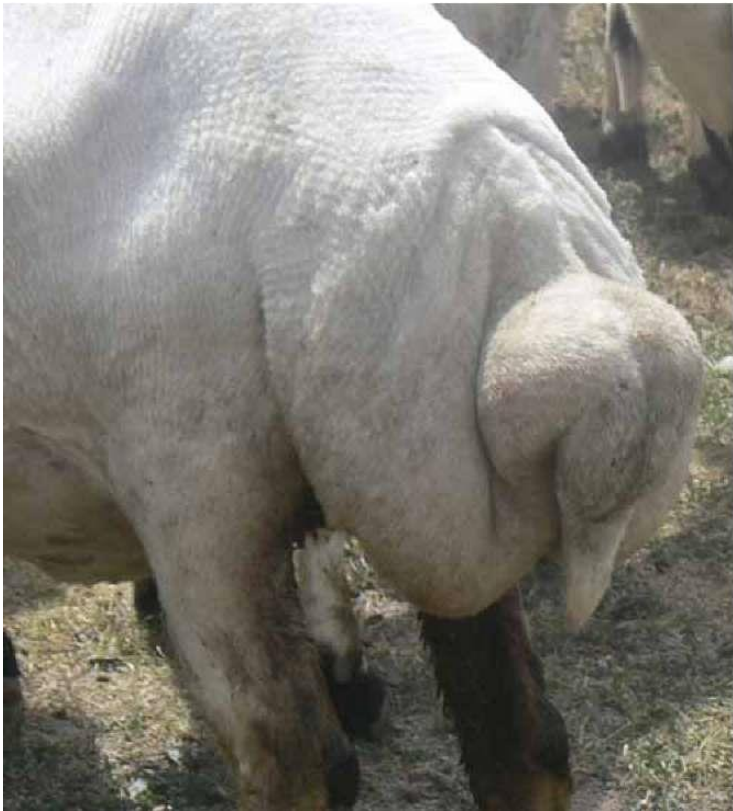
Genel Tanımı: Vücut iri yapılıdır. İnce bir dudak yapısına sahiptir. Burun üstü genellikle dışbükeydir. Kulaklar uzun, geniş ve uzun ve dar, kaburgalar yassıdır. Göğüs özellikle koçlarda oldukça geniştir. Koyunların bir bölümünde 14 kaburga bulunur. Bacaklar uzun ve kuvvetlidir. Vücut beyaz ve kaba-karışık yapağı ile örtülüdür. Göz ve ağız çevresi ile ayaklar genellikle siyahtır. Baş, boyun, karın altı ve bacaklarda yapağı örtüsü bulunmaz. Koyunlar boynuzsuzdur. Erkeklerin % 10 kadarında zayıf boynuz bulunur. Yağlı kuyrukludur ve kuyruk S formundadır.

Irka Özgü Ayırıcı Özellikler: Kurak iklim hayvanı olmakla birlikte değişik çevre koşullarına adaptasyon yeteneği iyidir. Uzun yol yürüyüşlerine dayanıklı ve sürü içgüdüğü gelişmiştir.

Yetiştirme Koşulları: Yazları kurak ve sıcak, kışları soğuk ve karlı bozkır ikliminde, fazla engebeli olmayan, bitki örtüsü zayıf geniş meralarda yetiştirilir. Besleme karlı dönem dışında meraya dayalıdır. Karlı kış aylarında ağırlıklı olarak samana dayalı, az miktarda dane destekli besleme uygulanır. Yetersiz barınak ve bakım koşullarında yetiştirilebilir. Türkiye'nin çeşitli bölgelerindeki Akkaraman yetiştiricileri damızlık koç ihtiyaçlarının bir kısmını Kangal Akkaraman sürülerinden karşılanmaktadır.

Vücut Ölçüleri ve Verim Özellikleri

Vücut Ölçüleri	Erkek	Dişi	Verim Özellikleri	Dişi
Cidago Yüksekliği (cm)	88	76	Laktasyon Süt Verimi (kg)	70-130
Vücut Uzunluğu (cm)	74	66	Laktasyon Süresi (gün)	150
Doğum Ağırlığı (kg)	4.7	4.5	Yapağı Verimi (kg)	1.7
Ergin Canlı Ağırlık (kg)	90-100	68-72	Damızlık Yaşı (ay)	18
Merada Günlük Canlı Ağırlık Artışı (g)	280	260	Kuzu Verimi	1.2



MORKARAMAN



Yayılma Alanı : Doğu Anadolu Bölgesi

Verim Yönü : Kombine, et verimi öncelikli

Genel Tanımı : Sağlam ve iri yapılıdır. Sağrı cidagodan biraz yüksektir. Boyun uzun, göğüs dar, sağrı düşük ve bacaklar yüksektir. Kulak büyük, enli, sarkık ve yana doğru yatıktır. Baş vücuda nazaran uzun ve öne doğru incelmıştır. Baş profili alnın buruna geçiş yerinden biraz yukarıda hafif çukurluk gösterir. Burun dişilerde az veya çok, koçlarda be lirgin şekilde dışbükeydir. Vücut rengi kıızıldan mora kadar değişmekle birlikte göz, ağız ve burun etrafı daha açık, baş ve ayaklar vücuda nazaran daha koyu renklidir. Yüz ve baş genel olarak yapağısızdır. Karın ve boyun genellikle çıplak veya seyrek örtülüdür. Bacaklar bileklerden itibaren yapağısızdır. Yapağı kaba karışıktır. Erkekler çoğunlukla boynuzludur. Boynuzlar büyük ve helezonidir, dişiler ise zayıf boynuzlu veya boynuzsuz olabilir. Yağlı kuyrukludur. Kuyruk omurları iki defa bükülme yaptığından S formundadır.

Irka Özgü Ayırıcı Özellikler: Sürü ve analık içgüdü, yürüme yeteneği iyi, sevk ve idaresi kolaydır. Yaşama gücü ve kötü çevre koşullarına adaptasyon yeteneği yüksektir. Soğuğa karşı dayanıklıdır. Yağlı kuyruk, uzun ve yetersiz kış besleme döneminde enerji kaynağı olarak kullanılmakta, bu koşullarda yaşam garantisi sağlamaktadır.

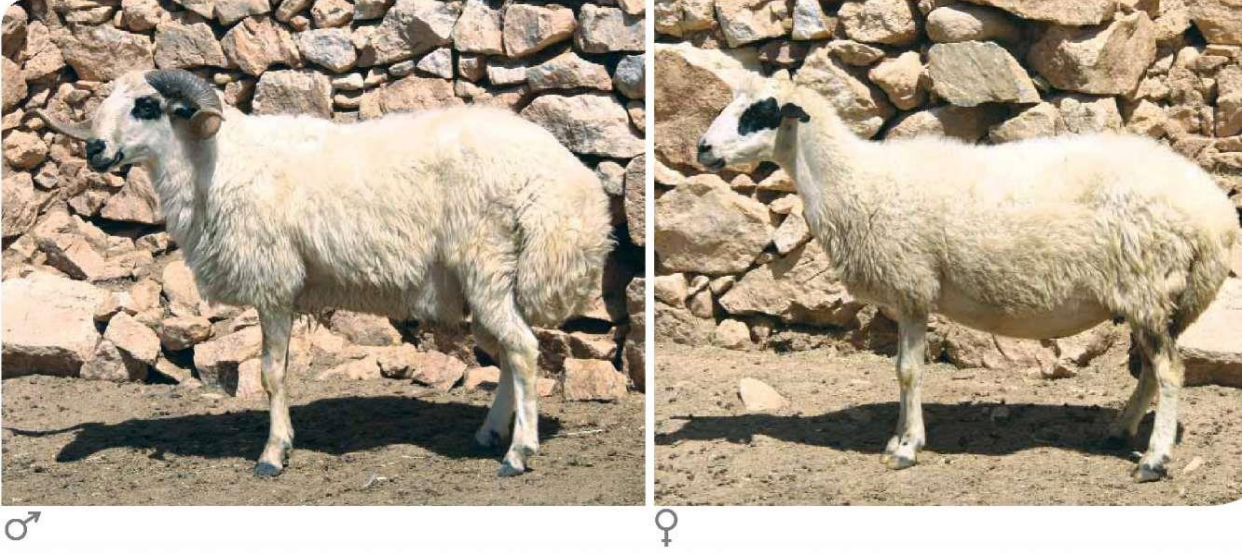
Yetiştirme Koşulları: Doğu Anadolu Bölgesi'nin soğuk ve uzun kış koşullarına ve dağlık yapısına çok iyi uyum sağlamıştır. Yüksek rakımlı ve fakir meraları iyi değerlendirir. Kış aylarında ise normal bir besleme ile kapalı veya bir tarafı açık ağıllarda barındırılır.



Vücut Ölçüleri ve Verim Özellikleri

Vücut Ölçüleri	Erkek	Dişi	Verim Özellikleri	Dişi
Cidago Yüksekliği (cm)	75	68	Laktasyon Süt Verimi (kg)	60
Vücut Uzunluğu (cm)	72	67	Laktasyon Süresi (gün)	126
Doğum Ağırlığı (kg)	3.9	3.5	Yapağı Verimi (kg)	1.5-2.0
Ergin Canlı Ağırlık (kg)	50-90	40-60	Damızlık Yaşı (ay)	18
Günlük Canlı Ağırlık Artışı (g)	192		Kuzu verimi	1

DAĞLIÇ



Yayılma Alanı: İç Batı Anadolu Bölgesi

Verim Yönü : Kombine, et ve süt

Genel Tanımı: Vücut küçük yapılıdır. Sırt çizgisi düz, cidago yüksekliği beden uzunluğundan fazla, göğüs ve sağrı dardır. Koçlar tipik, koyunlar hafif koç başlıdır. Genellikle beyazdır, göz ve ağız etrafında, kulaklarda ve bacaklarda siyah veya koyu kahverengi lekeler görülebilir. Göz altından yüze doğru yayılan oval şekilde siyah ya da koyu kahve nişaneler bulunabilir. Siyah başlılara da rastlanabilir. Gövdede siyah veya koyu lekeler görülebilir. Alaca olanların siyah lekeleri yaş ilerledikçe kırçıl renge döner. Karın ve boyun yapağılıdır. Erkekler genellikle boynuzlu, dişiler boynuzsuzdur. Boynuzlar baştan yana doğru uzamış, büyük, kuvvetli, kalın, birden fazla kıvrımlı ve siyah pigmentlidir. Kaba karışık yapağılı ve yağlı kuyrukludur. Kuyruk yassı, geniş ve kalp şeklinde aşağı doğru sarkar. Dış yüzü düz, orta oluğun iki yanında oval kitle yer alır.

Irka Özgü Ayırıcı Özellikler: Elverişsiz bakım ve besleme koşullarında yaşama gücü yüksektir.

Adaptasyon yeteneği iyidir. Uzun yol yürüyüşlerine dayanıklı ve sürü iç güdüsü gelişmiştir.

Yetiştirme Koşulları: Sıcak ve kurak iklim hayvanı olmakla birlikte değişik çevre koşullarında,

yetersiz mera, barınak ve bakım besleme koşullarında yetiştirilebilir. Ağılları genellikle bir tepeye yanaştırılarak yapılır. Burdur ve Isparta illerinde dağların eteklerindeki kovuklarda ve hatta rüzgardan korunmuş yerlerde açıkta korularda barındırılır. Göçer olarak da yetiştirilir.



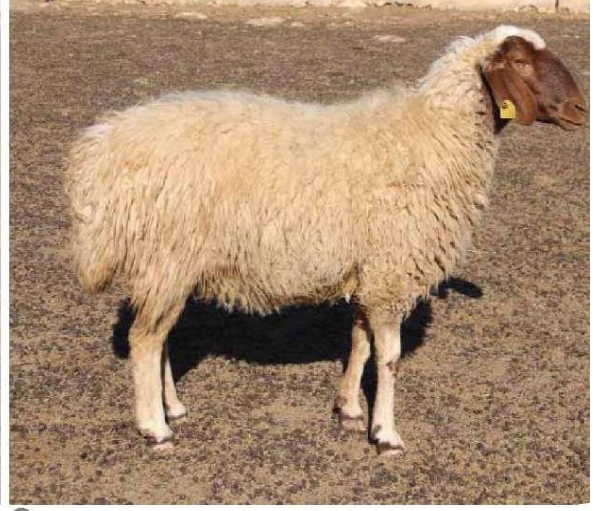
Vücut Ölçüleri ve Verim Özellikleri

Vücut Ölçüleri	Erkek	Dişi	Verim Özellikleri	Dişi
Cidago Yüksekliği (cm)	67	61	Laktasyon Süt Verimi (kg)	57
Vücut Uzunluğu (cm)	65	63	Laktasyon Süresi (gün)	75-105
Doğum Ağırlığı (kg)	3.5	3.5	Yapağı Verimi (kg)	2.3
Ergin Canlı Ağırlık (kg)	53	46	Damızlık Yaşı (ay)	18
Günlük Canlı Ağırlık Artışı (g)	241		Kuzu Verimi	1

İVESİ



♂



♀

Yayılma Alanı : Güneydoğu Anadolu Bölgesi

Verim Yönü: Kombine, süt verim öncelikli

Genel Tanımı : Vücut sağlam ve orta yapılıdır. Süt tipine uygun, ince fakat sağlam kemik yapısına sahiptir. Vücut beyaz-krem renklidir. Baş, kirli sarı- kahverengi, siyah ve beyaz olmak üzere üç farklı renkte olabilir. Çoğunlukla alında beyaz leke vardır. Kulak ve burunda lekeler ile ayaklarda pigmentasyon bulunur. Yağlı kuyrukludur. Büyük, yağlı esas kuyruk kitlesinin üzerinde yağsız bir parça bulunur. Kuyruğun yağlı bölümünde alttan başlayıp ortaya kadar uzayan çıplak bir oyuk bulunur. Erkeklerde boynuzlar geriye, aşağıya doğru ve helezoni yapıdadır. Boynuzsuz ve hilal şeklinde boynuzlulara da rastlanır. Dişilerde % 10 oranında zayıf boynuz ve koç boynuzluluk görülür. Meme, yüksek süt verimine uygun şekilde bezel yapıdadır. Memevememe başı formu değişiklidir.

Irka Özgü Ayırıcı Özellikler : Sıcak ve kurak iklim koşullarına çok iyi uyum sağlamıştır. Bu

koşullarda uzun mesafeleri yürüyebilir. Analık iç güdüsü gelişmiştir. Değişik çevrelere uyum

yeteneğinin yüksek ve sürü iç güdüsünün gelişmiş olması, İvesi'lerin diğer sütçü ırklara üstünlüğü olarak kabul edilir. İsrail İvesi'lerinin kökeni Anadolu İvesisi'dir.

Yetiştirme Koşulları: Göçer sistem içinde yetiştirilir. Sıcak ve kurak iklim hayvanı olmakla birlikte değişik çevre koşullarına adaptasyon yeteneği iyi olup soğuk karasal iklim koşullarında bile başarıyla yetiştirilebilmektedir. İvesiler, 40-45 °C'leri bulan sıcak ve kurak çöl şartlarında sürü koyuncululuğu şeklinde yetiştirilebilmektedir. Yetersiz mera, barınak ve bakım besleme koşullarında yetiştirilebilir. Besleme kış dönemi dışında mera ve anız otlatmasına dayalıdır. Kış aylarında ağırlıklı olarak samana dayalı, az miktarda dane destekli besleme uygulanır. Yetersiz, basit ve düşük maliyetli ağıllarda barındırılır. Yağışlı ve nemli bölgelerde adaptasyon gücü olmaktadır.



Vücut Ölçüleri ve Verim Özellikleri

Vücut Ölçüleri	Erkek	Dişi	Verim Özellikleri	Dişi
Cidago Yüksekliği (cm)	66	65	Laktasyon Süt Verimi (kg)	172
Vücut Uzunluğu (cm)	62	59	Laktasyon Süresi (gün)	185
Doğum Ağırlığı (kg)	4.6	4.4	Yapağı Verimi (kg)	2.5
Ergin Canlı Ağırlık (kg)	74	50	Damızlık Yaşı (ay)	18
Günlük Canlı Ağırlık Artışı (g)	264		Kuzu Verimi	1.1

ÇİNE ÇAPARI



Yayılma Alanı: Aydın ili, Çine ve Bozdoğan ilçeleri ve Madran Dağı

Verim Yönü: Kombine, et ve süt

Genel Tanımı : Vücut orta büyüklüktedir. Baş vücuda göre biraz küçük, kulaklar orta büyüklükte ve sarkıktır. Vücut genellikle bej veya açık gri renkte, baş, kulaklar, bacaklar ve karın altı kahverengiden siyaha kadar değişebilen tonlardaki renkle ya da bu renkleri içeren lekelerle kaplıdır. Kaba karışık yapağılıdır. Erkekler güçlü spiral boynuzlu, dişiler çoğunlukla boynuzsuzdur. Yağlı kuyruklu olup diğer yağlı kuyruklu yerli koyun ırklarından daha toplu bir kuyruk yapısına sahiptir. Kuyruk ucu ince ve içe kıvrıktır. Sağıma elverişli iri meme başlarına sahiptir.

Yetiştirme Koşulları: Genelde dağlık alanlarda yerleşik aile işletmesi şeklinde sundurma tipi veya kargı ve çalılarla oluşturulmuş basit barınaklarda yetiştirilmektedir. Yaz aylarında gündüz, kış aylarında ise gece barınakta tutulmaktadır. Genelde tepe ve dağlık alanlarda otlatılmaktadır. Meraları yaz ve sonbahar başlangıcında genelde zayıf kuru otlarla, diğer dönemlerde ise çok güçlü sayılmayacak yeşil otlarla kaplıdır. Aşım veya doğum dönemi gibi kritik süreçlerde ekonomik gücü yeterli olan yetiştiriciler meraya ilaveten çok az miktarda kesif yem desteği sağlayabilmektedir.



Vücut Ölçüleri ve Verim Özellikleri

Vücut Ölçüleri	Erkek	Dişi	Verim Özellikleri	Dişi
Cidago Yüksekliği (cm)	70	65	Laktasyon Süt Verimi (kg)	50
Vücut Uzunluğu (cm)	64	62	Laktasyon Süresi (gün)	145-150
Doğum Ağırlığı (kg)	4.0	3.5	Yapağı Verimi (kg)	1.2
Ergin Canlı Ağırlık (kg)	55-60	35-40	Damızlık Yaşı (ay)	18
Günlük Canlı Ağırlık Artışı (g)	210		Kuzu Verimi	1.1

GÜNEY KARAMAN



♂



♀

Yayılma Alanı : Antalya, Mersin, Hatay ve Gaziantep illeri.

Verim Yönü : Kombine, et ve süt

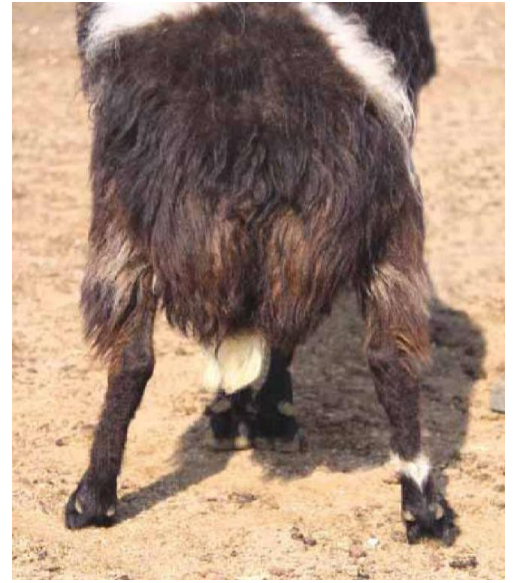
Genel Tanımı : Küçük yapılıdır. Beyaz, gri, kahverengi, kıvı, siyah ve alacalı renkleri bulunmaktadır. Özellikle siyah olanlarda renk, yaş iler ledikçe kırçillaşmaktadır. Erkekler boynuzlu, dişiler nadiren boynuzludur. Yağlı kuyrukludur. Kuyruğun ortasında bir oluk yer almaktadır. Kuyruğun uç kısmı parmak şeklinde aşağı sarkar.

Irka Özgü Ayırıcı Özellikleri: Sıcak ve kurak iklime, uzun yol yürüyüşlerine dayanıklıdır. Sürü içgüdüğü gelişmiştir.

Yetiştirme Koşulları : Kışları Toros dağlarının eteklerinde geçirip ilkbaharda otlatılarak, 2000-2500 m yükseklikteki yaylalara çıkarılır. Geç sonbaharda kış otlaklarına geri döner. Genel olarak açık alanlarda bulundurulur. Kış mevsiminde yağıştan korumak ve geceletilmek üzere basit barınaklara alınır. Doğumlar genelde dışarıda, doğada olur.

Vücut Ölçüleri ve Verim Özellikleri

Vücut Ölçüleri	Erkek	Dişi	Verim Özellikleri	Dişi
Cidago Yüksekliği (cm)	68	63	Laktasyon Süt Verimi (kg)	25-30
Vücut Uzunluğu (cm)	63	58	Yapağı Verimi (kg)	2.7
Doğum Ağırlığı (kg)	4.2	3.6	Damızlık Yaşı (ay)	18
Ergin Canlı Ağırlık (kg)	52	37	Kuzu Verimi	1.0
Günlük Canlı Ağırlık Artışı (g)	275			



KARAGÜL



Yayılma Alanı: Tokat ili ve çevresi

Verim Yönü : Kombine, et, süt ve post

Genel Tanımı: Vücut yapısı küçüktür. Baş orta büyüklükte, boyun kısa ve kalın, bacaklar orta uzunluktadır. Cidago, sırt ve sağrı hemen hemen eşit yükseklikte olup yandan bakıldığında sırt düz bir hat gibi görülür. Yaygın vücut rengi siyahtır. Siyah dışında kahverengi, gri ve beyaz olanları da görülür. Yapağısı kaba karışıktır. Yapağı lif çapı bireysel olarak değişiklik göstermektedir. Kuzuları parlak, bukleli ve kürk yapımına uygun kıl örtüsüne sahiptir. Erkekler boynuzlu dişiler ise genel olarak boynuzsuzdur. Dişilerde boynuzluluk oranı %13 civarındadır. Boynuz yapısı, erkeklerde baştan öne doğru açılan kuvvetli ve kıvrımlı, dişilerde ise tek kıvrımla kulak arkasından öne doğru ve zayıf yapılıdır. Yağlı kuyrukludur.

Irka Özgü Ayırıcı Özellikler : Yetersiz çevre şartlarına dayanıklıdır. Hastalıklara dirençlidir. Yeni doğmuş kuzularda kıl örtüsü bukleli ve parlak yapıda iken, kısa süre sonra bukleler düzleşerek mat ve son derece kaba yapağı halini alır.

Yetiştirme Koşulları : Bozkır iklimi ve kurak şartlara iyi adapte olmuştur. Özel bakım ve besleme istemez. Yetersiz mera, bakım besleme koşullarında yetiştirilebilir. Yetiştiriciliğinde yaylacılık geleneği yaygındır. Sürüler meraya genelde akşam ve gece çıkarılır.



Vücut Ölçüleri ve Verim Özellikleri

Vücut Ölçüleri	Erkek	Dişi	Verim Özellikleri	Dişi
Cidago Yüksekliği (cm)	65	58	Yapağı Verimi (kg)	1.8-3.0
Vücut Uzunluğu (cm)	66	58	Damızlık Yaşı (ay)	11-18
Doğum Ağırlığı (kg)	3.3	3.1	Kuzu Verimi	1
Ergin Canlı Ağırlık (kg)	58	38		

NORDUZ



♂



♀

Yayılma Alanı : Van İli Gürpınar ilçesi Norduz Bölgesi

Verim Yönü : Kombine, et verimi öncelikli.

Genel Tanımı : Yüksek yapılıdır. Boyun tamamı yapağı ile kaplıdır. beyazdan sonra kül rengi çoğunlukta olup az miktarda gri beyaz ve kahverengi beyaz renklilere de rastlanmaktadır. Vücudun çift yerlerinde özellikle koçbaşı, kâküllü ve küpelilerde başta siyah lekeler görülür. Erkekler boynuzlu, dişilerin yaklaşık yarısı boynuzludur. Yağlı kuyrukludur. Kuyruk üç parçalı olup üçüncü parça, birinci parçadan uzun ve aşağıya doğru sarkar.

Irka Özgü Ayırıcı Özellikler: Sürü ve analık iç güdüsü, yürüme, otlama yeteneği ile sevk ve idare kolaylığı iyidir. Yetiştirildiği bölgede dayanıklılık, yaşama gücü ve adaptasyon yeteneği yüksektir. Yüksek bacaklıdır.

Yetiştirme Koşullar: Engebeli ve eğimli arazi yapısına sahip, bitki örtüsü ve su kaynaklarınca zengin olan Norduz Bölgesindeki alçak ve yüksek otlaklarda yetiştirilmektedir.



Vücut Ölçüleri ve Verim Özellikleri

Vücut Ölçüleri	Erkek	Dişi	Verim Özellikleri	Dişi
Cidago Yüksekliği (cm)		71	Laktasyon Süt Verimi (kg)	137
Vücut Uzunluğu (cm)		68	Laktasyon Süresi (gün)	182
Doğum Ağırlığı (kg)	4.3	4.0	Karkas Ağırlığı (kg)	22
18 aylık Canlı Ağırlık (kg)		60	Kuzu Verimi	1.1
Günlük Canlı Ağırlık Artışı (g)	279			

TUJ



Yayılma Alanı: Kars ili, Çıldır ilçesi ve Ardahan, Iğdır İlleri

Verim Yönü : Kombine, et, yapağı ve süt

Genel Tanımı: Genellikle vücut küçük yapılıdır. Baş küçük, profili düz ve sarkık kulaklıdır. Alnın göze kadar olan kısmı kısımları genellikle çıplaktır. Vücut parlak beyaz renktedir. Burun, göz ve ağız etrafı ile ayaklarda siyah pigment bulunur. Göz etrafında, tarsal ve carpal eklemlerinde koyu renk tercih edilir. İncikleri siyah veya kahverengi olanlara da rastlanmaktadır. Tırnakta koyu gri tondan siyaha yakın bir renk dağılımı gözlenmektedir. Tırnak üstünde siyah pigmentasyon görülür. Yapağı kaba karışık ve halı tipidir. Erkekler boynuzlu, boynuz öne doğru helezoniktir. Dişiler boynuzsuzdur, boynuzlulara da rastlanmaktadır. Oyluğu yağlı bir ırktır. Kuyruk çok kısa ve kuyruk omurları orta kısımda yukarıya doğru bükülmüş, ince ve yağsız kuyruk ucu aşağıya doğru yönelmiştir. Bundan dolayı kuyruğun yünsüz, çıplak alt tarafı arkadan bakılınca görülür.

Irka Özgü Ayırıcı Özellikler : Sürü içgüdü, analık içgüdü ve yürüme yeteneği iyidir. Yapağı incelik ve uzunluk bakımından oldukça bir örnektir.

Yetiştirme Koşulları : Dağlık, yüksek rakımlı ve engebeli arazi şartlarına sahip bölgelerde yetiştirilir. Meraları iyi değerlendirir.



Vücut Ölçüleri ve Verim Özellikleri

Vücut Ölçüleri	Erkek	Dişi	Verim Özellikleri	Dişi
Cidago Yüksekliği (cm)		61	Laktasyon Süt Verimi (kg)	45
Vücut Uzunluğu (cm)		71	Laktasyon Süresi (gün)	124
Doğum Ağırlığı (kg)	3.8	3.7	Yapağı Verimi (kg)	2.0-2.5
18 aylık Canlı Ağırlık (kg)	50-55	45-50	Karkas Ağırlığı (kg)	20
Günlük Canlı Ağırlık Artışı (g)	190		Kuzu Verimi	1.2

SAKIZ



♂



♀

Ya

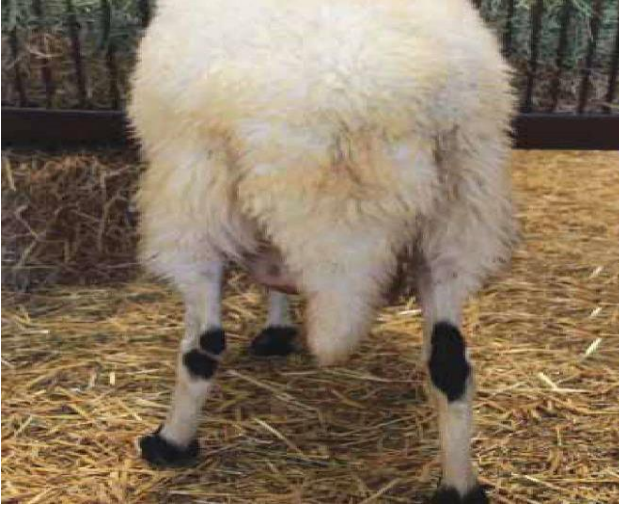
yılma Alanı : Çeşme, İzmir, Aydın, Marmara ve Ege Sahilleri

Verim Yönü: Süt ve döl

Genel Tanımı: Vücut dar ve yüksek, bacaklar uzundur. Vücut beyazdır, göz, ağız, burun ucu, kulak ve ayaklarda siyah lekeler vardır. Baş, bacaklar ve karın altı yapağısızdır. Yapağı tipi kaba karışıktır. Erkekler kuvvetli spiral boynuzlu, dişiler boynuzsuzdur. Kuyruğun dip kısmı az yağlı, üçgen görünümlü, uç kısmı yağsız, ince ve uzundur. Meme bezel yapıdadır. Bol süt verimine uygun, geniş, sarkık ve meme uçları genellikle iridir. İkiden fazla meme başı bulunur.

Irka Özgü Ayırıcı Özellikler: Erken gelişen bir ırktır. Döl ve süt verimi yüksektir. Adaptasyon kabiliyeti düşüktür. Eti lezzetlidir. Sürü içgüdüğü zayıftır.

Yetiştirme Koşulları: Aile işletmelerinde 3-5 başlık sürü halinde yetiştirilir. Ortalama 180-200 kg süt vermekle birlikte iyi bakım besleme koşullarında 500 kg ve üstünde süt veren koyunların sayısı az değildir. Döl ve süt veriminin yüksek olması nedeniyle özellikle verim dönemlerinde ek yemleme yapılmaktadır.



Vücut Ölçüleri ve Verim Özellikleri

Vücut Ölçüleri	Erkek	Dişi	Verim Özellikleri	Dişi
Cidago Yüksekliği (cm)	75	73	Laktasyon Süt Verimi (kg)	180-200
Vücut Uzunluğu (cm)	75	72	Laktasyon Süresi (gün)	190
Doğum Ağırlığı (kg)	3.2	3	Yapağı Verimi (kg)	2
Ergin Canlı Ağırlık (kg)	70	50	Damızlık Yaşı (ay)	8-9
Günlük Canlı Ağırlık Artışı (g)	242		Kuzu Verimi	2

HERİK



Yayılma Alanı : Amasya ili ve ilçeleri

Verim Yönü : Kombine, et, süt ve yapağı

Genel Tanımı : Akkaraman ve Morkaraman koyunlarının, Karayaka koçlarıyla melezlenmesiyle elde edilmiş yarım yağlı kuyruklu ve kaba yapağılı bir tiptir. Vücut ve baş orta büyüklükte olup erkeklerde burun dışbükeydir. Boyun ve bacaklar orta uzunluktadır. Sağrı cidagodan biraz yüksektir. Yapağısı genel olarak beyazdır, kahverengi-siyah olanlara da rastlanır. Vücudun yapağısız kısımları olan; baş ve bacaklarda siyah-kahverengi leke ya da benekler görülür. Genel olarak erkekler boynuzlu dişiler boynuzsuzdur. Boynuz, erkeklerde baştan öne ve yana doğru açılan kıvrımlı ve kuvvetli, dişilerde ise zayıftır. Kuyruk vücuda bağlantı noktasında geniş, aşağıya indikçe daralır ve tarsal eklemlere bazen daha da aşağıya uzanır. Kuyruğun geniş kısmı genel olarak düz olup, bazılarında iki parçalı yapıyı andıran oluk görülür. Kuyruk ucu genel olarak yağlıdır.

Irka Özgü Ayırıcı Özellikler: Hırçın ve tedirgin yapılıdır. Dışarıdan gelecek en ufak uyarıya dahi duyarlıdır.

Yetiştirme Koşulları: Düşük rakımlı tepelik alanlar ile düz arazilerde yetiştirilir. Sıcağa karşı duyarlı olup, yağışlı ve nemli hava şartlarına uyum sağlamıştır.



Vücut Ölçüleri ve Verim Özellikleri

Vücut Ölçüleri	Erkek	Dişi	Verim Özellikleri	Dişi
Cidago Yüksekliği (cm)	65	61	Yapağı Verimi (kg)	1.8-3.5
Vücut Uzunluğu (cm)	67	62	Damızlık Yaşı (ay)	18
Doğum Ağırlığı (kg)	3.5	3.3	Kuzu Verimi	1.1
Ergin Canlı Ağırlık (kg)	60	47		

HEMŞİN



♂



♀

Yayılma Alanı: Doğu Karadeniz Bölgesinde Artvin ve Rize illeri

Verim Yönü: Kombine, et ve süt

Genel Tanımı: Vücut sağlam ve orta iriliktedir. Genel olarak boyun kısa, göğüs nispeten dar, sağrı ve bacaklar orta yüksekliktedir. Sağrı cidagodan biraz yüksektir. Küçük kulaklıdır. Kulaksız koyunlar da bulunmaktadır. Vücut rengi genellikle siyahtan kahverengiye kadar değişmekte ve kirli beyaz olanlarına da rastlanmaktadır. Beyaz renkli olanlarda göz kenarları, alın ve bacaklarda siyah lekeler bulunmaktadır. Yüz ve baş genel olarak yapağılıdır. Arka bacaklar ince yapağı ile kaplıdır. Çoğunlukla boynuzsuzdur. Boynuzu olan erkeklerde boynuz büyük ve helezonidir. Dişilerde zayıf boynuz görülebilir. Kuyruk yapısı tek parça olup dip kısmı geniş, tarsal bölgesine doğru daralır ve uç kısmında ince bir parça bulunur.

Irka Özgü Ayırıcı Özellikler: Yerli ırklar içinde en uzun kuyruk yapısına sahiptir. Engebeli ve kayalık bölgelerde yürüme ve tırmanma yeteneği çok iyidir. Yüksek rakımlı ve fakir meraları çok iyi değerlendirir. Dayanıklılık, yaşama gücü ve kötü çevre koşullarına adaptasyon yeteneği yüksektir. Analık ve sürü içgüdüleri yüksek, hırçın tabiatlıdır.

Yetiştirme Koşulları: Yağışlı ve nemli Doğu Karadeniz iklimine iyi uyum sağlamıştır. Yüksek ve dağlık bölge meralarını çok iyi değerlendirir. Karlı dönemlerde açık veya bir tarafı kapalı ağıllarda barındırılır. Bu dönemde besleme kaba yem ağırlıklıdır.



Vücut Ölçüleri ve Verim Özellikleri

Vücut Ölçüleri	Erkek	Dişi	Verim Özellikleri	Dişi
Cidago Yüksekliği (cm)	79	73	Laktasyon Süt Verimi (kg)	110
Vücut Uzunluğu (cm)	72	68	Laktasyon Süresi (gün)	135-170
Doğum Ağırlığı (kg)	3.4	3.1	Yapağı Verimi (kg)	1.7
Ergin Canlı Ağırlık (kg)	65-70	55-60	Damızlık Yaşı (ay)	18
Günlük Canlı Ağırlık Artışı (g)	215	180	Kuzu Verimi	1.1

MALYA



♂



♀

Yayılma Alanı: Başta Kırşehir ili ve çevresi olmak üzere Orta Anadolu

Verim Yönü: Kombine, et ve yapağı

Genel Tanımı: Akkaraman ırkı ile Alman Yapağı Et Merinosunun melezlenmesiyle elde edilmiştir. Merinos x Akkaraman G1 dişiler, Akkaraman koçlarına verilerek Malya tipi oluşturulmuştur. Bacaklar uzun ve vücut Akkaramandan daha iridir. Renk beyazdır, baş ve bacaklarda siyah lekeler bulunabilir. Baş ve boyun altı yapağılı, bacak alt kısımları yapağısızdır. Erkekler ve dişiler boynuzsuzdur. Yarım yağlı kuyrukludur. Kuyruk vücuda bağlantı noktasında geniş olup aşağıya doğru daralır.

Irka Özgü Ayırıcı Özellikler: Kurak iklime çok iyi uyum sağlamıştır.

Yetiştirme Koşulları: Bozkır iklimine ve kurak şartlara iyi adapte olmuştur. Bakım ve besleme koşulları iyi olan işletmelerde yetiştiriciliği tercih edilir. Damızlık olarak yetiştiriciliği Malya Tarım İşletmesi Müdürlüğü'nde yapılmaktadır.



Vücut Ölçüleri ve Verim Özellikleri

Vücut Ölçüleri	Erkek	Dişi	Verim Özellikleri	Dişi
Cidago Yüksekliği (cm)		70	Laktasyon Süt Verimi (kg)	35
Vücut Uzunluğu (cm)		68	Laktasyon Süresi (gün)	90
Doğum Ağırlığı (kg)	4.0	3.6	Yapağı Verimi (kg)	2.7
Ergin Canlı Ağırlık (kg)	80	58	Damızlık Yaşı (ay)	18
Günlük Canlı Ağırlık Artışı (g)	240		Kuzu Verimi	1.2

ACIPAYAM



Yayılma Alanı: Denizli, Afyon, İsparta ve Antalya

Verim Yönü: Kombine, et ve süt

Irka Genel Tanımı : Acipayam Tarım İşletmesinde geliştirilen ırk, % 50 İvesi, % 25 Dağlıç ve %25 Doğu Friz genotipi taşır. Vücut iri yapılı, renk beyaz ve lekesizdir. Baş genelde beyaz olmakla birlikte kahverengi veya siyah lekeli olanlara da rastlanır. Kaba yapağılıdır. Koçlar ve koyunlar boynuzsuzdur. Kuyruk tek parçalı, oval, orta büyüklükte, yağlı ve uca doğru incelerek uzanır.

Özgü Ayırıcı Özellikler: Güç çevre şartlarına dayanıklı ve hastalıklara dirençlidir. Dağlıç ırkının yetiştirildiği ekstansif koşullara uyum sağlayabilir. Yağlı ve büyük kuyruklu Dağlıç'ları doğal olarak aşabilmektedir.

Yetiştirme Koşulları: Yetiştiricinin koç talebini karşılamak üzere Gözlü Tarım İşletmesinde 1200 başlık damızlık bir sürü yetiştirilmektedir. Yayılma alanında mera genellikle zayıftır. Basit ağıllarda, sundurma veya rüzgar almayan koruluklarda barındırılır. Bakım besleme koşulları yayılma alanında nispeten iyi olan işletmelerde yetiştirilmektedir.



Vücut Ölçüleri ve Verim Özellikleri

Vücut Ölçüleri	Erkek	Dişi	Verim Özellikleri	Dişi
Sağı Yüksekliği (cm)		69	Laktasyon Süt Verimi (kg)	140
Vücut Uzunluğu (cm)		72	Laktasyon Süresi (gün)	150
Doğum Ağırlığı (kg)	4.2	3.8	Yapağı Verimi (kg)	4
Ergin Canlı Ağırlık (kg)	115	70	Damızlık Yaşı (ay)	18
Günlük Canlı Ağırlık Artışı (g)	350		Kuzu Verimi	1.3

KIVIRCIK



Yayılma Alanı : Trakya, Marmara ve Kuzey Ege Bölgesi

Verim Yönü: Kombine, et, süt ve yapağı

Genel Tanımı : Et ve süt verimi öncelikli olmak üzere iki farklı tipi vardır. Etçi tipte vücut ve göğüs geniş ve yuvarlak, kaslar gelişmiştir. Sağrı hafif meyilli, bacaklar nispeten kısadır. Sütçü tipte vücut ve göğüs dar, bacaklar uzundur. Sırt hattı hafif çukur, sağrı hafif düşük önden arkaya doğru daralan yapıdadır. Vücut genellikle beyaz olup, siyah ve alacalık ta görülür. Baş, karın altı, bacaklar ve bazılarında da gerdan yapağısızdır. Yapağı tipi kaba karışıktır. Erkekler öne doğru spiral boynuzlu, dişiler boynuzsuzdur. Kuyruk yağsız, uzun ve incedir, üzeri uzun kıllarla örtülüdür. Kuyruk tarsal eklemine kadar, bazı hayvanlarda tarsus ekleminden aşağıya uzanır.

Irka Özgü Ayırıcı Özellikler: Sürü içgüdü ve engebeli arazilerde uzun mesafeleri yürüme kabiliyeti iyidir. Adaptasyon yeteneği yüksektir. Sağlam yapılı ve kanaatkâr olması nedeniyle kötü çevre koşullarına dayanıklıdır. Et ve süt verimi oldukça iyidir. Et yağının kas ve lif aralarında dağılmış olması ete yumuşaklık ve lezzet verir. Kivircik kuzularının eti açık renkli ve ince liflidir.

Yetiştirme Koşulları: Aile işletmelerinde, yerleşik köy sürülerinde ve ticari işletme sürüleri şeklinde, 20-400 başlık sürüler halinde yetiştirilmektedir. Yüksek, makilik, soğuk ve nemli çevre şartlarına iyi adapte olmuştur. Yılın önemli bir kısmında otlatma uygulanır. Bakım ve besleme daha çok ekstansif koşullarda yapılır. Bölgede erken kuzu kesimi yaygın olduğundan kasaplığa ayrılan kuzular 25-30 günde, damızlığa ayrılanlar ise 60-70 günde süttten kesilirler.



Vücut Ölçüleri ve Verim Özellikleri

Vücut Ölçüleri	Erkek	Dişi	Verim Özellikleri	Dişi
Cidago Yüksekliği (cm)	69	64	Laktasyon Süt Verimi (kg)	83
Vücut Uzunluğu (cm)	80	66	Laktasyon Süresi (gün)	180
Doğum Ağırlığı (kg)	4.0	3.7	Yapağı Verimi (kg)	1.5
Ergin Canlı Ağırlık (kg)	60-70	45-55	Damızlık Yaşı (ay)	16-18
Günlük Canlı Ağırlık Artışı (c) 263			Kuzu Verimi	1.2

KARAYAKA



Yayılma Alanı : Sinop'tan Trabzon'a kadar Karadeniz kıyı ve dağlık kesimleri ile Orta Karadeniz'in İç Anadolu ile kesişen Tokat ve Amasya çevresi

Verim Yönü : Kombine, et, yapağı ve süt

Genel Tanımı : Vücut yapısı küçüktür. Bedeni yüksekliğine nazaran uzun, geniş ve derindir. Baş küçük-orta yapılı, dar ve kaba görünüştür. Alında kâkül bulunur. Boynu kısa ve kalın, omuzlar dar, bacaklar nispeten kısadır. Vücut rengi genel olarak beyazdır. Daha çok baş ve boyun bölgesinde olmak üzere çeşitli büyüklüklerde kahverengi ve siyah lekeler rastlanır. Erkekler genel olarak baştan öne doğru kıvrımlarla açılan kalın ve kuvvetli boynuzlara sahiptir. Dişiler genel olarak boynuzsuzdur. Kuyruk yağsız ve uzundur. Nadiren dip kısmında yağ kitlesi bulunur. Meme az gelişmiş ve bezeldir.

Irka Özgü Ayırıcı Özellikler: Tırnak ve bacak yapısı sağlamdır, engebeli ve eğimli meralarda oldukça hızlı hareket eder. Sevk ve idaresi oldukça zordur. En kaba Yapağılı koyun ırkımızdır. Yapağısı, kaba uzun ve keçeleşme kabiliyetinin düşük olması sebebiyle yatak ve yorgan yapımında daha çok tercih edilir. Yapağı özelliği yağmurun deriye inmeden atılmasında özel bir avantaj sağlar. Kâkül yapağının uzun olduğu dönemde görmeyi engelleyecek ölçüde gözleri kapatabilir. Eti lezzetlidir.

Yetiştirme Koşulları: Dağlık, ağaçlık, nemli ve soğuk çevre şartlarında yetiştirilir. Yetiştiriciliğinde yaylacılık geleneği yaygındır. Yılda iki kırkım uygulanabilmektedir.



Vücut Ölçüleri ve Verim Özellikleri

Vücut Ölçüleri	Erkek	Dişi	Verim Özellikleri	Dişi
Cidago Yüksekliği (cm)	66	62	Laktasyon Süt Verimi (kg)	40-50
Vücut Uzunluğu (cm)	71	63	Laktasyon Süresi (gün)	100-160
Doğum Ağırlığı (kg)	3.5	3.2	Yapağı Verimi (kg)	2-3.5
Ergin Canlı Ağırlık (kg)	55	40	Damızlık Yaşı (ay)	18
Günlük Canlı Ağırlık Artışı (g)	220		Kuzu Verimi	1.1

GÖKÇEADA



♂



♀

Yayıma Alanı: Gökçeada, Çanakkale ve Kuzey Batı Anadolu

Verim Yönü: Kombine, süt ve et

Genel Tanımı: Küçük yapılıdır. Vücut beyaz, göz, ağız, burun ucu, kulak ve ayaklarda siyah lekeler görülür. Erkekler kuvvetli spiral boynuzlu, dişiler boynuzsuzdur. Yağsız, ince ve uzun kuyrukludur.

Irka Özgü Ayırıcı Özellikler: süt verimi ve yaşama gücü oldukça yüksektir. Sert iklimli bölgelerde de yetiştirilebilmektedir. Çobansız sürüler halinde, yarı yaban yaşam sürer. Erken yaşta cinsel olgunluğa erişir. Hastalıklara dayanıklıdır, herhangi bir aşılama programı uygulanmaksızın yetiştirilebilir.

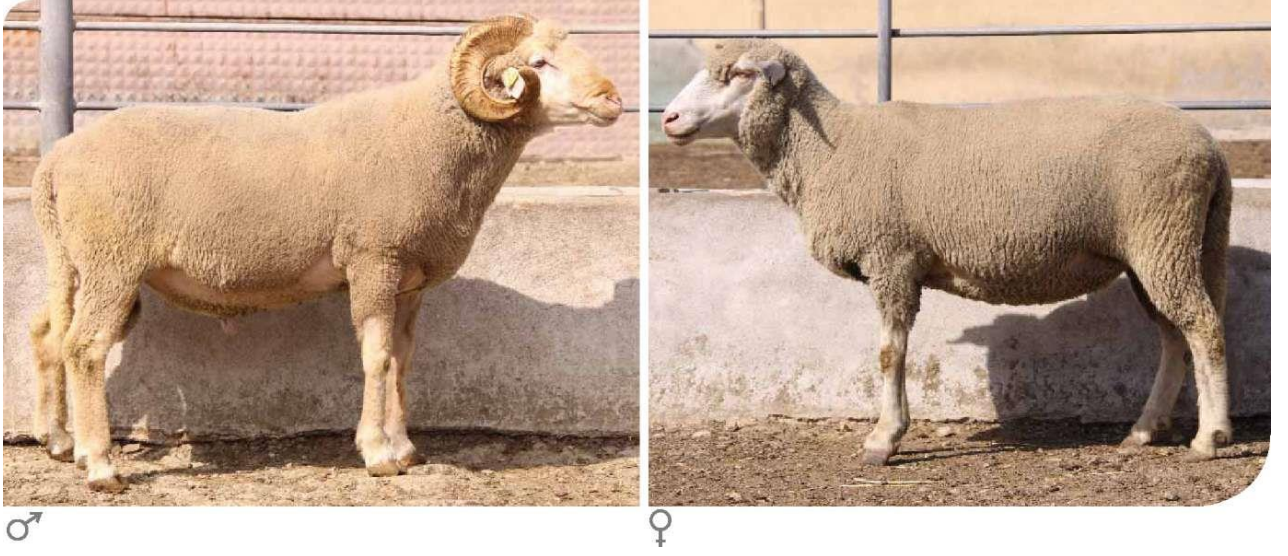
Yetiştirme Koşulları: En çok Gökçeada (İmroz) adasında engebeli ve dağlık arazide, düşük kaliteli mera alanlarında çobansız olarak yetiştirilmektedir. Yarı entansif yetiştiricilik uygulamalarına da rastlanmaktadır. Ağır kış koşullarında barınaklara alınan koyunlara ek yemleme uygulanmaktadır.



Vücut Ölçüleri ve Verim Özellikleri

Vücut Ölçüleri	Erkek	Dişi	Verim Özellikleri	Dişi
Cidago Yüksekliği (cm)		61	Laktasyon Süt Verimi (kg)	121
Vücut Uzunluğu (cm)		63	Laktasyon Süresi (gün)	204
Doğum Ağırlığı (kg)	3.8	3.7	Yapağı Verimi (kg)	2.2
Ergin Canlı Ağırlık (kg)	55	48	Damızlık Yaşı (ay)	16
Günlük Canlı Ağırlık Artışı (g)	191		Kuzu Verimi	1.2

KARACABEY MERİNOSU



Yayılma Alanı : Marmara Bölgesi, ağırlıklı olarak Güney Marmara

Verim Yönü: Et, Yapağı

Genel Tanımı : Kıvırcık ile Alman Yapağı Et Merinosu melezlenmesiyle elde edilmiş olup % 90 üzerinde Merinos genotipi taşımaktadır. Vücut geniş, derin, yuvarlak yapılı, orta uzunlukta, sırt düzgün ve geniş, sağrı geniş ve az düşük, bacaklar orta uzunlukta ve iriliktir. Butlar dolgun ve derindir. Başın yüz kısmı ile bacak uçları çıplaktır. Renk beyazdır. Kuyruk yağsız, uzun ve incedir. Erkekler % 10-15 boynuzlu, dişiler boynuzsuzdur. Yapağısı ince, bir örnek olup tekstile uygundur.

Irka Özgü Ayırıcı Özellikler: Yaşama gücü yüksektir. Hemen tüm yıl kızgınlık gösterir. Kuzuların büyüme hızı yüksektir. Koyunlar iyi huylu, sürü içgüdüsü oldukça iyi, sürü halinde yönetilmesi kolaydır. Sağım ve kırkıma olumsuz tepki vermez. Analık içgüdüsü iyidir. Bulunduğu bölge şartlarına uyumlu ve hastalıklara dirençlidir.

Yetiştirme Koşulları: Bakım ve besleme koşulları daha iyi olan ve kısmen de entansifleşme eğilimi görülen işletmelerde ve engebesi az ovalık kesimlerde tercih edilen bir ırktır.



Vücut Ölçüleri	Erkek	Dişi	Verim Özellikleri	Dişi
Cidago Yüksekliği (cm)	77	73	Laktasyon Süt Verimi (kg)	78
Vücut Uzunluğu (cm)	73	72	Laktasyon Süresi (gün)	140
Doğum Ağırlığı (kg)	4.5	4.3	Yapağı Verimi (kg)	3.6
Ergin Canlı Ağırlık (kg)	80-100	60-65	Damızlık Yaşı (ay)	10-14
Günlük Canlı Ağırlık Artışı (g)	322		Kuzu Verimi	1.4

ANADOLU MERİ NOSU



♂



♀

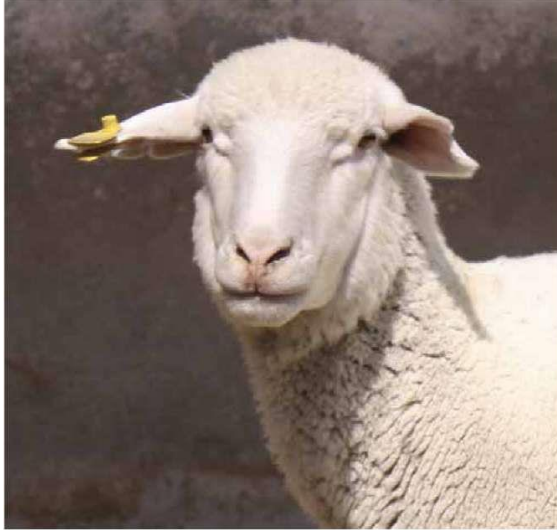
Yayılma Alanı: İç Anadolu Bölgesi'nin batı kısımları

Verim Yönü: Kombine, et ve yapağı

Genel Tanımı: Alman Yapağı Et Merinosu ile Akkaramanın melezlenmesiyle Polatlı ve Altınova Tarım İşletmelerinde elde edilmiştir. Bu merinos tipi % 75-80 Alman Yapağı Et Merinosu genotipi taşır. Baş uzunluğu ve genişliği orta, dudaklar kalın, kulaklar yatay ve geniş, boyun kısa ve kalın, vücut iri, geniş, derin ve uzun, butlar dolgun ve etli, bacaklar uzun ve kuvvetlidir. Renk beyazdır. Başın yüz kısmı ile bacakların alt kısımları çıplaktır. İnce, birörnek, 60-64 S yapağılıdır. Erkek ve dişiler genelde boynuzsuzdur. Kuyruk yağsız, ince ve kısadır.

Irka Özgü Ayırıcı Özellikler: İç Anadolu Bölgesi şartlarına adapte olmuştur. Değişik çevre şartlarına adaptasyon yeteneği yüksektir. Yürüme yeteneği, sürü ve analık içgüdüğü iyidir.

Yetiştirme Koşulları: İç Anadolu'nun az engebeli ve yetersiz mera şartları ile karasal iklimine uyum sağlamıştır. Bununla birlikte bakım besleme ve barındırma koşulları nispeten iyi olan işletmelerde başarılı bir şekilde yetiştirilmektedir. Barınaklar genellikle meraya yakın yerlere inşa edilmektedir. Karlı dönemlerde ağılda barındırılır. Meranın durumuna ve mevsime göre ek yemleme yapılmaktadır.



Vücut Ölçüleri	Erkek	Dişi	Verim Özellikleri	Dişi
Cidago Yüksekliği (cm)	75	66	Laktasyon Süt Verimi (kg)	70-90
Vücut Uzunluğu (cm)	86	74	Laktasyon Süresi (gün)	120
Doğum Ağırlığı (kg)	4.3	4.1	Yapağı Verimi (kg)	3.0-3.5
Ergin Canlı Ağırlık (kg)	80-90	50-55	Damızlık Yaşı (ay)	18
Günlük Canlı Ağırlık Artışı (g)	240		Kuzu Verimi	1.4

ORTA ANADOLU MERİ NOSU



♂



♀

Yayılma Alanı: Orta Anadolu Bölgesi

Verim Yönü: Kombine, et ve yapağı

Genel Tanımı: Akkaraman ırkı ile Alman Et Merinosu melezlenmesiyle elde edilmiştir. Yaklaşık % 80 Alman Yapağı Et Merinosu, % 20 Akkaraman genotipi taşımaktadır. Vücut iri yapılıdır. Baş uzunluğu ve genişliği orta, dudaklar kalın, kulaklar yatay ve geniş, boyun kısa ve kalın, vücut geniş, derin ve uzun, butlar dolgun ve etli, bacaklar uzun ve kuvvetlidir. Yapağı rengi beyazdır. Bacakların alt kısımları ile yüz çıplaktır. Yapağısı ince ve birörnek elyaftan oluşmaktadır. Erkek ve dişiler genelde boynuzsuzdur. Kuyruk yağsız, ince ve uzundur.

Irka Özgü Ayırıcı Özellikler: Akkaraman koyunlardan kök aldığı için Orta Anadolu şartlarına iyi uyum sağlamış ve hastalıklara karşı dayanıklı, yaşama gücü yüksek bir ırktır. Değişik çevre koşullarına adaptasyon yeteneği, analık ve sürü içgüdüleri oldukça iyidir. Kuzu verimi ve büyüme hızı Akkaramana göre yüksektir.

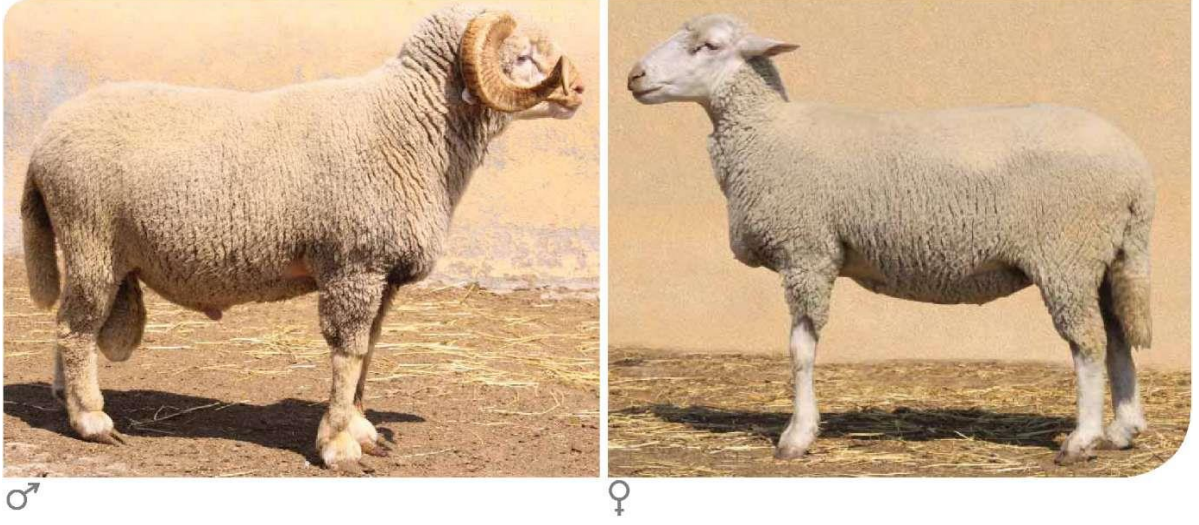
Yetiştirme Koşulları: Orta Anadolu şartlarında kış aylarında bir süre ağılda; diğer zamanlarda gündüz merada, geceleri açık çevrili yerlerde yetiştirilir. Yerli ırklardan sonra kurak meralardan en iyi yararlanabilen koyun ırkıdır. Bakım, besleme şartları nispeten iyi işletmelerde başarılı şekilde yetiştirilmektedir.



Vücut Ölçüleri ve Verim Özellikleri

Vücut Ölçüleri	Erkek	Dişi	Verim Özellikleri	Dişi
Cidago Yüksekliği (cm)	76	68	Laktasyon Süt Verimi (kg)	60-70
Vücut Uzunluğu (cm)	88	75	Laktasyon Süresi (gün)	150
Doğum Ağırlığı (kg)	4.4	4.1	Yapağı Verimi (kg)	3.6-3.8
Ergin Canlı Ağırlık (kg)	85-90	55-60	Damızlık Yaşı (ay)	18
Günlük Canlı Ağırlık Artışı (g)	290	235	Kuzu Verimi	1.4

RAMLIÇ



Yayılma Alanı: Orta Anadolu ile Batı Anadolu geçit bölgeleri

Verim Yönü: Kombine, et ve yapağı

Genel Tanımı: % 65-70 Rambouillet ve % 30-35 Dağlıç genotipi taşımaktadır. Vücut iri yapılıdır. Renk beyazdır. Koçlar genellikle boynuzlu, dişiler boynuzsuzdur. Kuyruk yapısı ince ve uzun, kuyruk dip kısmı üçgen şeklindedir.

Irka Özgü Ayırıcı Özellikler: Dağlıç ırkının yetiştirme koşullarındaki yüksek yaşama gücü ile Rambouillet ırkının iyi olan et ve yapağı verim özelliklerini taşıyan bir koyun tipidir. Olumsuz çevre koşullarına adaptasyonu yüksektir. Sürü içgüdüğü iyidir.

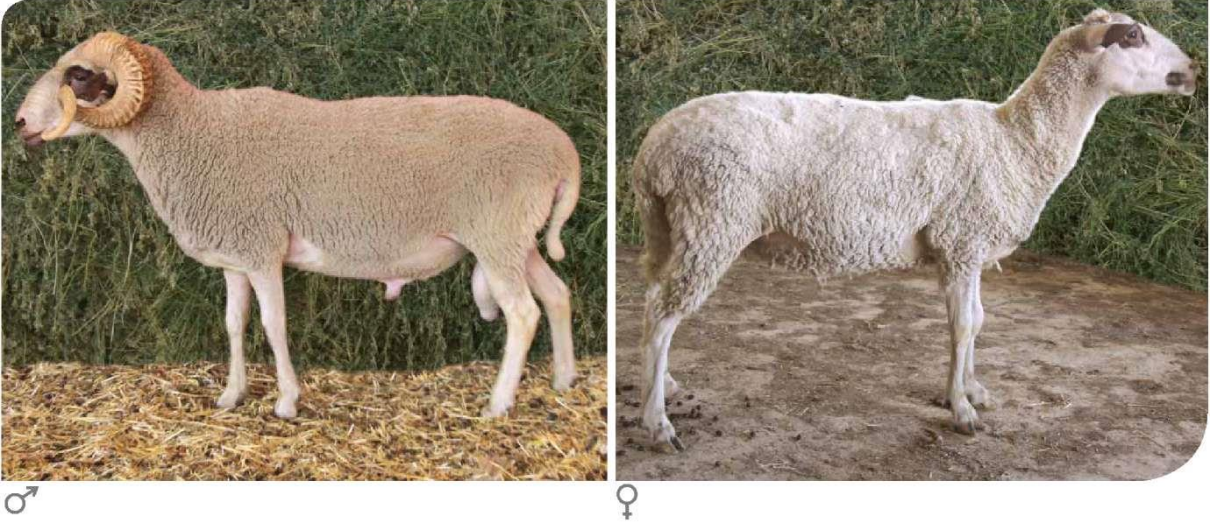
Yetiştirme Koşulları: Marmara Hayvancılık Araştırma Enstitüsünde saf bir sürü yetiştirilmektedir. Batı geçit bölgesinin koşulları kısmen iyi işletmelerinde yetiştirilebilmektedir.



Vücut Ölçüleri ve Verim Özellikleri

Vücut Ölçüleri	Erkek	Dişi	Verim Özellikleri	Dişi
Cidağo Yüksekliği (cm)	74	70	Laktasyon Süt Verimi (kg)	50-60
Vücut Uzunluğu (cm)	75	72	Laktasyon Süresi (gün)	130-150
Ergin Canlı Ağırlık (kg)	80-90	60-65	Yapağı Verimi (kg)	2.5-3.0
Doğum Ağırlığı (kg)	4.5	4.0	Damızlık Yaşı (ay)	10-14
Günlük Canlı Ağırlık Artışı (g)	265		Kuzu Verimi	1.3

PIRLAK



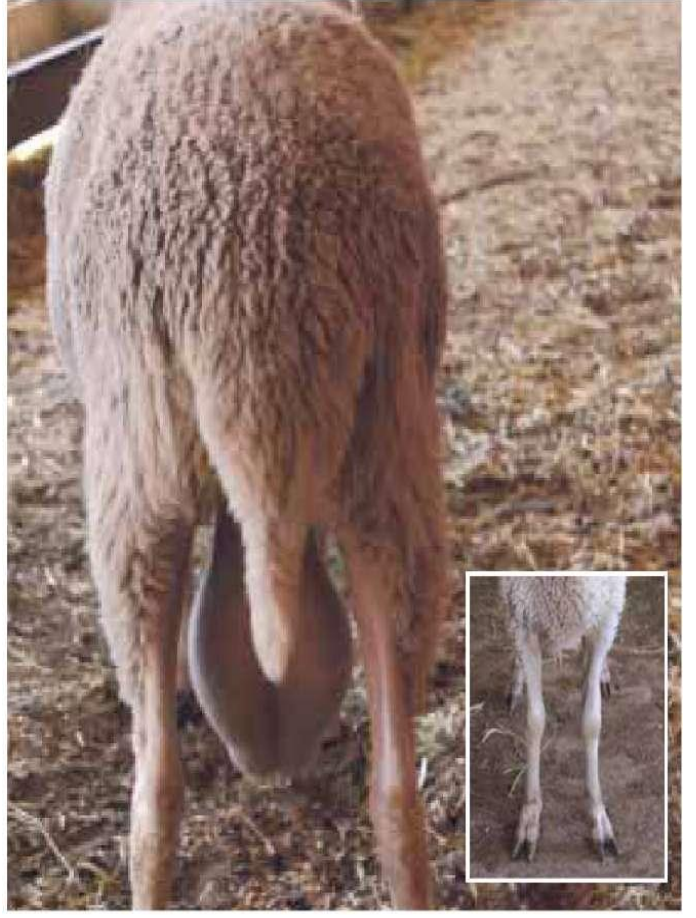
Yayılma Alanı : Kütahya, Afyon ve Uşak'tan, Manisa'ya kadar uzanan İç Batı Anadolu bölgesi ile Batı Akdeniz'in kuzeyinde Isparta ve Burdur

Verim Yönü: Kombine

Genel Tanımı: Vücut orta iriliktir. Renk beyaz, göz etrafında, kulak uçlarında ve ağız etrafında siyah lekeler rastlanır. Ayakları siyah lekeli olanlar da görülmektedir. Kulaklar yere paralel ve ileriye doğrudur. Erkekler yanlara doğru açılan güçlü spiral boynuzlara sahiptir. Dişiler genel olarak boynuzsuzdur. Kuyruk inceden yarı yağlıya kadar farklılık göstermektedir. Kuyruk yağ kitlesi, dip kısmından uca doğru azalan yapıdadır.

Irka Özgü Ayırıcı Özellikler: Kötü çevre şartlarına ve hastalıklara dayanıklıdır. Eti lezzetlidir.

Yetiştirme Koşulları: Sıcak ve kurak iklim hayvanı olmakla birlikte değişik çevre koşullarına adaptasyon yeteneği iyidir. Yetersiz mera, barınak ve bakım besleme koşullarında yetiştirilebilir. Ağılları genellikle bir tepeye yanaştırılarak yapılır. Burdur ve Isparta illerinde dağların eteklerindeki kovuklarda ve hatta rüzgârdan korunmuş yerlerde açık korularda barındırılır. Göçer olarakta yetiştiriciliği yapılmaktadır. Besleme karlı kış dönemleri dışında tamamen meraya dayalıdır.



Vücut Ölçüleri ve Verim Özellikleri

Vücut Ölçüleri	Erkek	Dişi	Verim Özellikleri	Dişi
Cidago Yüksekliği (cm)		63	Laktasyon Süt Verimi (kg)	75-80
Vücut Uzunluğu (cm)		60	Laktasyon Süresi (gün)	120
Doğum Ağırlığı (kg)	4.0	3.5	Yapağı Verimi (kg)	2-2.5
Ergin Canlı Ağırlık (kg)		45-50	Damızlık Yaşı (ay)	18
Günlük Canlı Ağırlık Artışı (g)	150		Kuzu Verimi	1.2-1.5

KARYA



Yayılma Alanı : Aydın, İzmir, Manisa, Uşak ve Denizli İlleri

Verim Yönü: Kombine, süt ve döl

Genel Tanımı: Batı Anadolu'daki ırkların Sakız ve Kıvırcık koçlarla sistemsiz melezlenmesi sonucu oluşmuştur. Vücut orta iriliktir. Renk beyaz, göz etrafı, kulak uçları ve ayaklar genellikle siyahtır. Yapağı tipi kaba karışıktır. Erkekler kuvvetli spiral boynuzlu, dişiler boynuzsuzdur. Kuyruk ince ve az yağlıdır.

Irka Özgü Ayırıcı Özellikler : Erken gelişen bir ırktır. Döl ve süt verimi yüksektir.

Yetiştirme Koşulları : Özellikle bakım ve besleme koşulları kısmen iyi olan ve entansifleşme eğilimi görülen ovalık kesimlerde yetiştiriciliği tercih edilmektedir.



Vücut Ölçüleri ve Verim Özellikleri

Vücut Ölçüleri	Erkek	Dişi	Verim Özellikleri	Dişi
Cidago Yüksekliği (cm)		67	Laktasyon Süt Verimi (kg)	100
Vücut Uzunluğu (cm)		64	Laktasyon Süresi (gün)	170
Doğum Ağırlığı (kg)	4.5	3.5	Yapağı Verimi (kg)	1.0
Ergin Canlı Ağırlık (kg)	55	45	Damızlık Yaşı (ay)	10-14
Günlük Canlı Ağırlık Artışı (g)	182		Kuzu Verimi	1.6

Kaynak: Türkiye Evcil Hayvan Genetik Kaynakları, GTHB TAPGEM, Ankara Aralık-2009