

T.C.
TARIM VE ORMAN BAKANLIĐI
Tohumluk Tescil ve Sertifikasyon Merkez M¼d¼rl¼Đ¼



KIŐLİK EKİM
KIRMIZI MERCİMEK
TESCİL RAPORU

Ahsen
Mansur
AvŐar
Eva 2017

ANKARA - 2020

AHSEN, MANSUR, AVŞAR VE EVA 2017 KIŞLIK EKİM KIRMIZI MERCİMEK ÇEŞİT ADAYLARI TESCİLİ HAKKINDA RAPOR

Olgunlar Tur. Tar. Enerji. Ürt. Tic Paz. Ltd. Şti. tarafından başvurusu yapılan Mansur ve Ahsen, Caso Tohum San. Ve Tic. Ltd. Şti. tarafından başvurusu yapılan Avşar ve Orhas İç ve Dış Ticaret Ltd. Şti. Tarafından başvurusu yapılan Eva 2017 isimli mercimek aday çeşitleri 2018 ve 2019 yılında kırmızı mercimek kışlık ekiminin yapıldığı alanlarda denemeye alınmıştır.

Denemelerde daha önceki yıllarda tescil edilen Çağl, Fırat 87, Altıntoprak, Şakar ve Çiftçi kırmızı mercimek çeşitleri standart olarak kullanılmıştır. Bu denemelerin sonucunda verim, fenolojik gözlemler ve teknolojik değerleri ile ilgili veriler de dikkate alınarak bir değerlendirme yapılmış ve karar aşamasına gelinmiştir.

Denemeler 2018 ve 2019 yetiştirme döneminde; Diyarbakır, Şanlıurfa, Ankara, Adıyaman, Manisa ve Diyarbakır Bismil lokasyonlarında kurulmuştur. 2018 yılı yetiştirme döneminde Diyarbakır, Diyarbakır Bismil ve Ankara lokasyonlarından, 2019 yılı yetiştirme döneminde ise Diyarbakır Bismil ve Ankara lokasyonlarından sağlıklı sonuç alınamamıştır.

TDÖ denemeleri ile birlikte Farklılık, Yeknesaklık ve Dürülmüşlük (FYD) testleri Ankara / Yenikent ve Manisa / Beydere'de yapılmış ve UPOV prensipleri dikkate alınarak her bir karakter için en uygun dönemde gözlemler alınmıştır. FYD testleri sonucu aday çeşitler hakkında özellik belgeleri düzenlenmiştir.

TDÖ Denemelerinden her yıl elde edilen verilerle varyans analizi, 2 yıllık verilerle de stabilite analizi yapılmış bu değerler grafiklerle desteklenmiştir.

Teknolojik analizler ve elek analizleri Tarla Bitkileri Merkez Araştırma Enstitüsü Müdürlüğü Kalite Değerlendirme ve Gıda Bölümünde yapılmıştır.

Mansur; çeşit adayı 2 yıllık Tarımsal Değerleri Ölçme Denemeleri sonucunda 168,2 kg/da ortalama verimle standart çeşitler ortalamasından (144,3 kg/da) daha yüksek verim değeri göstermiş, istatistiki değerlendirmede a grubunda yer almıştır. Çeşit adayının; bitki boyu 32-53 cm, ilk bakla yüksekliği 13-21 cm ve 1000 tane ağırlığı 30,6-41,1 g arasında değişmektedir.

Teknolojik analiz değerleri; çeşit adayının su alma kapasitesi 0,030-0,037 g/tane, su alma indeksi % 0,81-0,93 şişme indeksi % 1,79-1,95 arasındadır. 5mm'lik elek üstü değerleri %4,1 4.5mm'lik elek üstü değerleri %40,9-83,3 4mm'lik elek üstü değeri ise %12,4-53,3 arasında değişmiştir.

Ahsen; çeşit adayı 2 yıllık Tarımsal Değerleri Ölçme Denemeleri sonucunda 150,4 kg/da ortalama verimle standart çeşitler ortalamasından (144,3 kg/da) daha yüksek verim değeri göstermiş, istatistiki değerlendirmede cd grubunda yer almıştır. Çeşit adayının; bitki boyu 26-49 cm, ilk bakla yüksekliği 8-21 cm ve 1000 tane ağırlığı 26,4-36,2 g arasında değişmektedir.

Teknolojik analiz deęerleri; eřit adayının su alma kapasitesi 0,027-0,035 g/tane, su alma indeksi % 0,88-0,89 řiřme indeksi %1,87 arasındadır. 4.5mm'lik elek st deęerleri %19,1-71,4 4mm'lik elek st deęeri ise %25,7-56,8 arasında deęiřmiřtir.

Avřar; eřit adayı 2 yıllık Tarımsal Deęerleri lme Denemeleri sonucunda 169,2 kg/da ortalama verimle standart eřitler ortalamasından (144,3 kg/da) daha yksek verim deęeri gstermiř, istatistiki deęerlendirmede a grubunda yer almıřtır. eřit adayının; bitki boyu 29-52 cm, ilk bakla ykseklėđi 9-21 cm ve 1000 tane ađırlėđı 29,0-36,8 g arasında deęiřmektedir.

Teknolojik analiz deęerleri; eřit adayının su alma kapasitesi 0,027-0,032 g/tane, su alma indeksi % 0,81-0,84 řiřme indeksi %1,81-1,82 arasındadır. 4.5mm'lik elek st deęerleri %11,1-69,5 4mm'lik elek st deęeri ise %25,8-63,4 arasında deęiřmiřtir.

Eva 2017; eřit adayı 2 yıllık Tarımsal Deęerleri lme Denemeleri sonucunda 164,3 kg/da ortalama verimle standart eřitler ortalamasından (144,3 kg/da) daha yksek verim deęeri gstermiř, istatistiki deęerlendirmede ab grubunda yer almıřtır. eřit adayının; bitki boyu 31-51 cm, ilk bakla ykseklėđi 12-23 cm ve 1000 tane ađırlėđı 30,3-39,3 g arasında deęiřmektedir.

Teknolojik analiz deęerleri; eřit adayının su alma kapasitesi 0,030-0,035 g/tane, su alma indeksi % 0,88-0,89 řiřme indeksi %1,83-1,88 arasındadır. 5mm'lik elek st deęerleri %2,0 4.5mm'lik elek st deęerleri %25,7-73,7 4mm'lik elek st deęeri ise %19,4-68,7 arasında deęiřmiřtir.

27.04.2020 tarihinde yapılan Yemeklik Tane Baklagiller Tescil Komitesi' nde Mansur, Ahsen, Avřar ve EVA 2017 isimli kırmızı mercimek eřitleri aynı isimle tescil edilmiřtir.

**Tohumluk Tescil ve Sertifikasyon
Merkez Mdrlđ**

Çizelge 1. 2018 Yılı Kırmızı Mercimek Tarımsal Değerleri Ölçme Denemeleri Verim Sonuçları (kg/da)

Çeşitler	Şanlıurfa	Manisa	Adıyaman	Ortalama
1- Altıntoprak(st)	87,2 de	162,0 ab	210,1 cd	153,1 e
2- Fırat 87 (st)	84,0 e	125,8 c	249,5 a-d	153,1 e
3- Çağıl (st)	112,8 a-d	146,0 bc	231,3 bcd	163,4 de
4- Şakar (st)	96,7 cde	148,9 bc	257,5 a-d	167,7 cde
5- Çiftçi (st)	107,5 a-e	144,1 bc	227,7 cd	159,8 de
6- İlke	128,0 ab	187,5 a	298,2 a	204,6 a
7- Yürekli	134,1 a	143,5 bc	228,1 cd	168,6 cde
8- Ahsen	120,2 abc	181,6 a	205,9 d	169,2 b-e
9- Mansur	100,6 cde	169,5 ab	301,4 a	190,5 ab
10- Avşar	103,7 b-e	162,3 ab	258,7 abc	174,9 bcd
11- Eva 2017	115,3 abc	160,2 ab	281,8 ab	185,8 abc
F	*	**	**	**
CV (%)	17,4	13,1	14,5	15,4
LSD	27,3	29,7	52,4	21,4

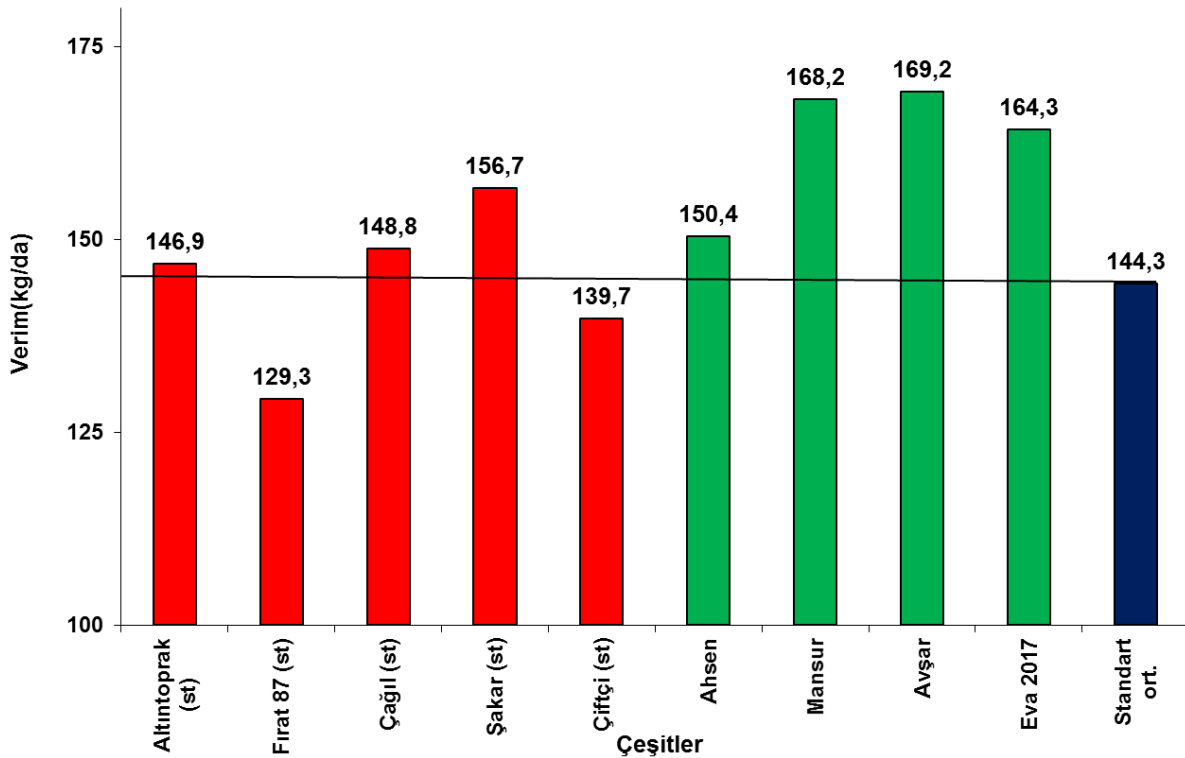
Çizelge 2. 2019 Yılı Kırmızı Mercimek Tarımsal Değerleri Ölçme Denemeleri Verim Sonuçları (kg/da)

Çeşitler	Şanhufa	Manisa	Adıyaman	Diyarbakır	Ortalama
1- Altıntoprak(st)	143,0 bc	174,6 bc	146,9 de	104,5 d	142,2 cde
2- Fırat 87 (st)	88,1 e	137,8 de	124,6 ef	95,1 d	111,4 g
3- Çağıl (st)	129,2 cd	137,3 de	91,7 f	193,7 ab	138,0 de
4- Şakar (st)	165,6 a	149,3 cde	173,8 bcd	105,1 d	148,5 cde
5- Çiftçi (st)	91,3 e	145,7 de	161,0 cde	100,9 d	124,7 f
6- Veysel	157,3 ab	217,9 a	194,0 abc	143,1 c	178,1 a
7- Ahsen	164,2 a	135,4 e	181,5 a-d	64,3 e	136,3 ef
8- Mansur	143,5 bc	139,5 de	175,3 bcd	147,9 c	151,5 c
9- Avşar	119,4 d	164,8 bcd	202,9 ab	172,9 bc	165,0 b
10- Eva 2017	100,3 e	130,2 e	218,6 a	143,7 c	148,2 cde
11- İnci	159,0 ab	187,6 b	161,2 cde	162,2 c	167,5 ab
12- Tragen 301	137,1 c	140,4 de	157,0 cde	165,6 bc	150,0 cd
13- Flip2010-19L	163,1 a	135,7 e	194,0 abc	211,8 a	176,1 ab
F	**	**	**	**	**
CV (%)	9,1	13,0	16,5	15,2	12,6
LSD	17,7	28,6	39,7	30,4	13,1

Çizelge 3. 2018-2019 Yılı Kışlık Ekim Kırmızı Mercimek Tarımsal Değerleri Ölçme Denemeleri Verim Sonuçları (kg/da)

Çeşitler	Şanlıurfa		Manisa		Adıyaman		Diyarbakır	Genel Ortalama
	2018	2019	2018	2019	2018	2019	2019	
1- Altıntoprak (st)	87,2	143,0	162,0	174,6	210,1	146,9	104,5	146,9 cd
2- Fırat 87 (st)	84,0	88,1	125,8	137,8	249,5	124,6	95,1	129,3 e
3- Çağıl (st)	112,8	129,2	146,0	137,3	231,3	91,7	193,7	148,8 cd
4- Şakar (st)	96,7	165,6	148,9	149,3	257,5	173,8	105,1	156,7 bc
5- Çiftçi (st)	107,5	91,3	144,1	145,7	227,7	161,0	100,9	139,7 de
6- Ahsen	120,2	164,2	181,6	135,4	205,9	181,5	64,3	150,4 cd
7- Mansur	100,6	143,5	169,5	139,5	301,4	175,3	147,9	168,2 a
8- Aşar	103,7	119,4	162,3	164,8	258,7	202,9	172,9	169,2 a
9- Eva 2017	115,3	100,3	160,2	130,2	281,8	218,6	143,7	164,3 ab
F								**
CV (%)								13,8
LSD								11,1

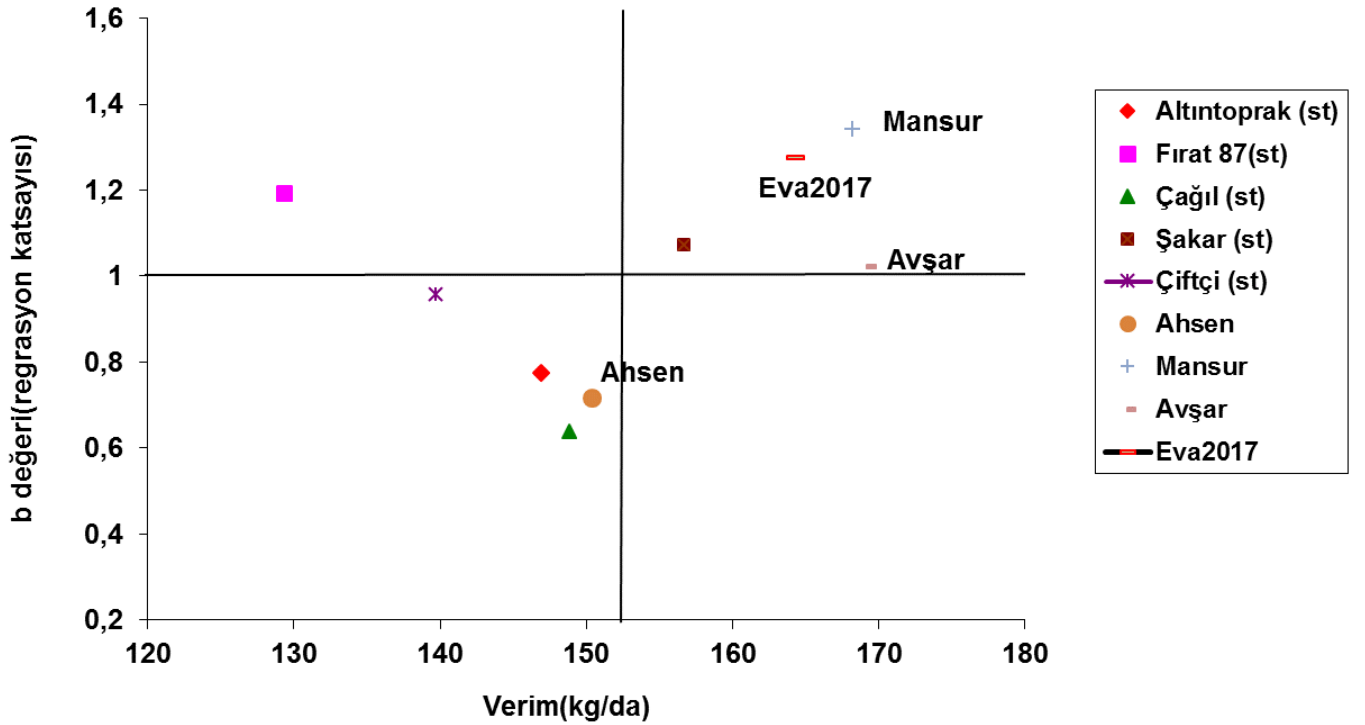
Grafik 1. 2018-2019 Yılları Kırmızı Mercimek Tarımsal Değerleri Ölçme Denemeleri Verim Grafiği



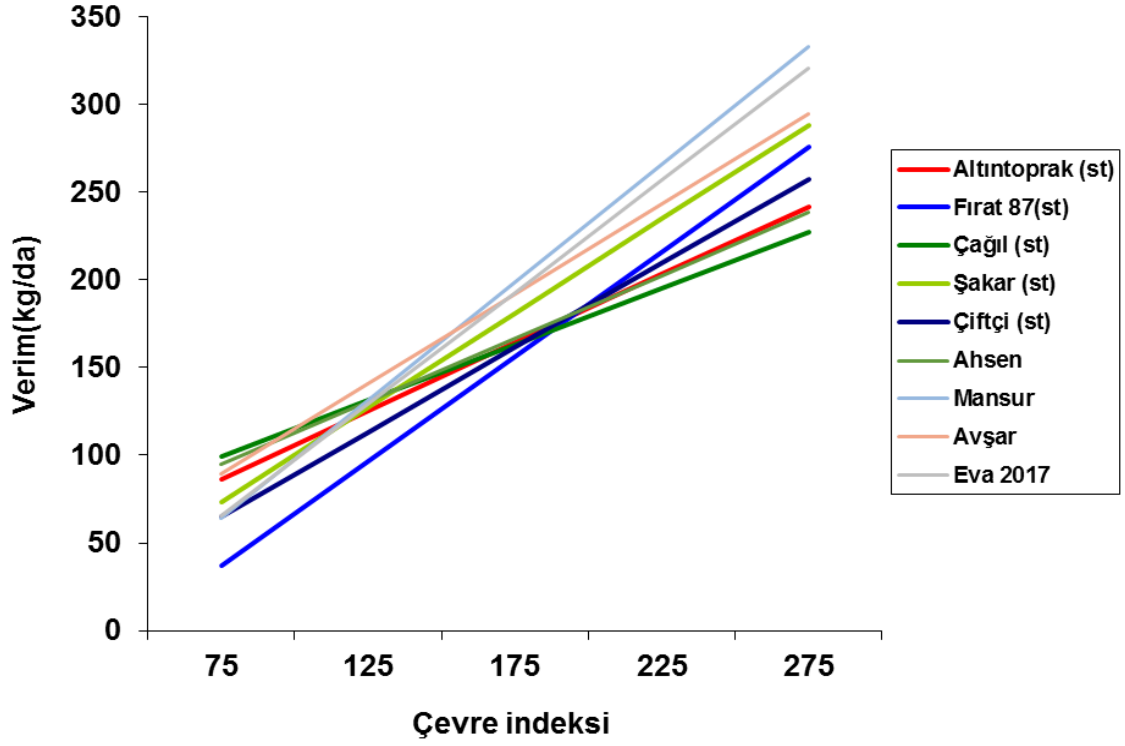
Çizelge 4. 2018-2019 Yılı Kışlık Ekim Kırmızı Mercimek Tarımsal Değerleri Ölçme Yer Alan Çeşitlerin Verimlerine Ait Bazı Stabilite Parametreleri

Çeşitler	Verim (kg/da)	b	+,- sh	a	R2	CV
1- Altıntoprak (st)	146,9	0,775	0,166	28,44	0,46	25,7
2- Fırat 87 (st)	129,3	1,194	0,119	-52,87	0,79	21,0
3- Çağıl (st)	148,8	0,638	0,195	51,33	0,29	29,9
4- Şakar (st)	156,7	1,073	0,108	-6,98	0,79	15,7
5- Çiftçi (st)	139,7	0,958	0,129	-6,53	0,68	21,1
6- Ahsen	150,4	0,717	0,188	41,01	0,36	28,4
7- Mansur	168,2	1,343	0,083	-36,65	0,91	11,3
8- Avşar	169,2	1,023	0,134	12,89	0,69	18,1
9- Eva 2017	164,3	1,277	0,138	-30,65	0,77	19,1
Genel Ortalama	152,6					
Standart Ortalama	144,3					

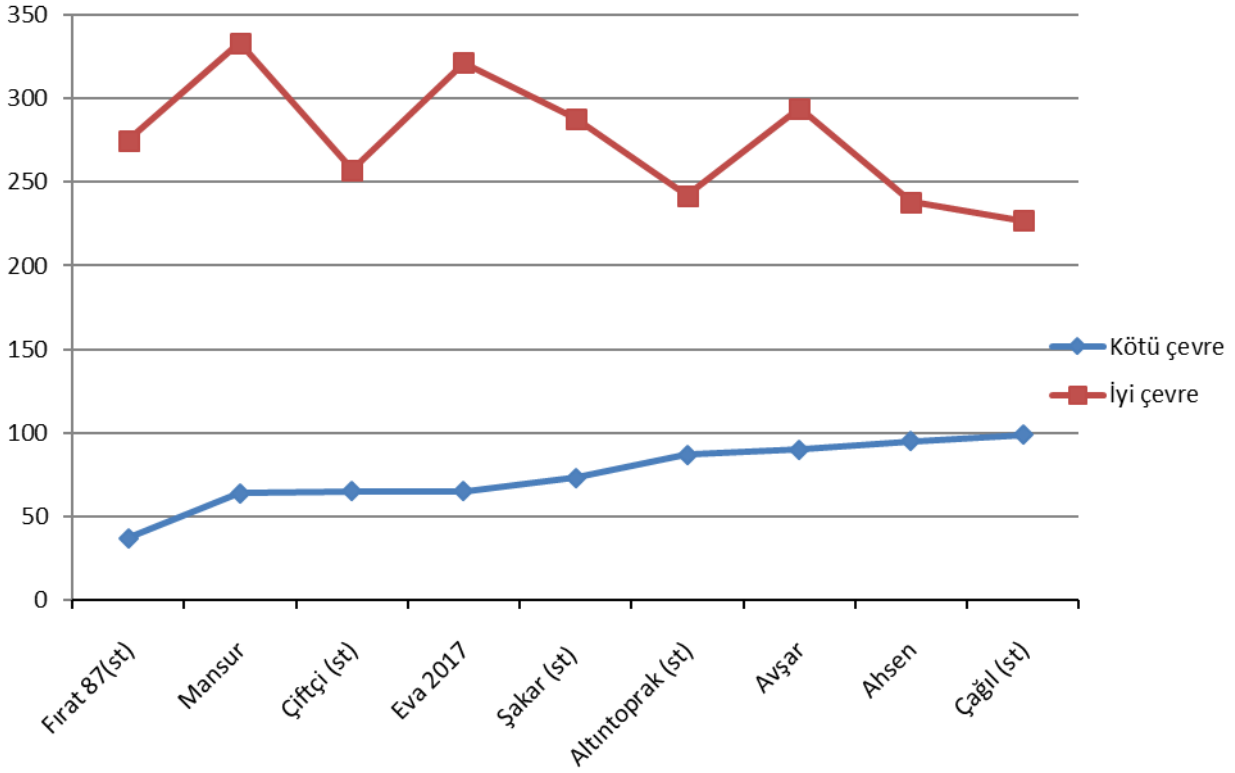
Grafik 2. 2018-2019 Yılları Kışlık Ekim Kırmızı Mercimek Tarımsal Değerleri Ölçme Denemeleri Mercimek Stabilite Grafiği



Grafik 3. 2018-2019 Yılı Kışlık Ekim Kırmızı Mercimek Tarımsal Değerleri Ölçme Denemeleri Beklenen Verim Grafiği



Grafik 4. 2018-2019 Yılı Kışlık Ekim Kırmızı Mercimek Tarımsal Değerleri Ölçme Denemeleri Beklenen Verim Grafiği



Çizelge 5a. 2018 Yılı Kışlık Ekim Kırmızı Mercimek Tarımsal Değerleri Ölçme Denemeleri Gözlem Değerleri

Çeşitler	% 50 Çiçeklenme Gün Sayısı (gün)			Fizyolojik Olgunlaşma Gün Sayısı (gün)		Bitki Boyu (cm)			İlk Bakla Yükseklği (cm)		
	Şanlıurfa	Manisa	Adıyaman	Adıyaman	Manisa	Şanlıurfa	Adıyaman	Manisa	Şanlıurfa	Adıyaman	Manisa
1- Altıntoprak(st)	108	152	113	145	190	33	26	46	13	10	18
2- Frat 87 (st)	112	168	117	162	205	38	35	49	18	16	22
3- Çağıl (st)	109	164	108	145	203	34	32	49	15	10	18
4- Şakar (st)	108	149	106	145	187	33	30	50	15	10	23
5- Çiftçi (st)	112	167	117	160	205	33	31	51	18	11	22
6- İlke	108	155	108	145	192	35	30	49	15	11	23
7- Yürekli	108	153	107	145	188	30	25	45	12	7	19
8- Ahsen	108	155	107	145	189	30	26	49	13	8	21
9- Mansur	108	163	108	145	202	37	32	53	15	13	21
10- Avşar	109	166	112	145	204	33	29	47	14	9	21
11- Eva 2017	110	165	112	145	203	31	34	45	16	12	23

Çizelge 5b. 2018 Yılı Kışlık Ekim Kırmızı Mercimek Tarımsal Değerleri Ölçme Denemeleri Gözlem Değerleri

Çeşitler	Bitkide Bakla Sayısı (adet)		Kış Zararı (1-9)**		Antraknoz (1-9)***		1000 Tane Ağırlığı (g)		
	Adıyaman	Manisa	Şanlıurfa	Manisa	Şanlıurfa	Manisa	Şanlıurfa	Adıyaman	Manisa
1- Altıntoprak(st)	39	73	1	3	1	3	39,5	38,5	31,8
2- Fırat 87 (st)	33	66	1	3	1	3	40,3	40,7	36,3
3- Çağıl (st)	45	93	1	4	1	4	39,2	34,0	34,2
4- Şakar (st)	50	78	1	3	1	3	41,3	43,4	42,6
5- Çiftçi (st)	37	77	1	3	1	3	43,2	40,2	36,5
6- İlke	61	84	1	3	1	3	38,2	38,1	39,6
7- Yürekli	37	67	1	5	1	7	41,2	33,0	30,3
8- Ahsen	37	75	1	3	1	3	36,2	34,4	31,0
9- Mansur	57	86	1	4	1	4	41,1	35,8	31,2
10- Avşar	64	86	1	3	1	3	36,8	32,8	35,3
11- Eva 2017	44	101	1	3	1	4	39,3	33,4	37,1

(*) 1=İyi, 9=Kötü

(**) 1=Soğuktan etkilenmiyor, 3=Dayanıklı, 5=Toleranslı, 7=Hassas, 9=Çok hassas

(***) 1=Toleranslı, 3=Orta Toleranslı, 5=Orta hassas, 7=Hassas, 9=Çok hassas

Çizelge 6a. 2019 Yılı Kışlık Ekim Kırmızı Mercimek Tarımsal Değerleri Ölçme Denemeleri Gözlem Değerleri

Çeşitler	% 50 Çiçeklenme Gün Sayısı (gün)			Fizyolojik Olgunlaşma Gün Sayısı (gün)		Bitki Boyu (cm)				İlk Bakla Yüksekliği (cm)			
	Adıyaman	Manisa	Diyarbakır	Adıyaman	Manisa	Şanlıurfa	Adıyaman	Manisa	Diyarbakır	Şanlıurfa	Adıyaman	Manisa	Diyarbakır
1- Altıntoprak(st)	132	151	139	181	196	39	35	43	38	15	16	18	17
2- Fırat 87 (st)	141	161	141	181	202	44	37	52	44	19	14	16	20
3- Çağıl (st)	142	151	137	173	197	39	36	46	38	18	21	16	18
4- Şakar (st)	132	152	137	173	196	45	36	50	39	20	18	18	20
5- Çiftçi (st)	141	161	141	181	197	42	37	50	40	20	20	21	19
6- Veysel	132	142	136	181	197	37	36	45	37	13	20	16	17
7- Ahsen	132	142	136	173	198	39	30	45	39	18	13	16	18
8- Mansur	141	152	139	173	198	44	39	48	41	19	21	18	18
9- Avşar	132	151	138	181	198	39	37	52	37	17	18	16	16
10- Eva 2017	147	153	140	181	198	44	38	51	45	20	18	17	21
11- İnci	132	152	138	181	197	44	40	50	40	20	20	18	19
12- Tragen 301	141	155	139	181	196	41	39	56	40	16	17	19	17
13- Flip2010-19L	132	146	136	181	197	41	37	51	39	17	21	19	19

Çizelge 6b. 2019 Yılı Kışlık Ekim Kırmızı Mercimek Tarımsal Değerleri Ölçme Denemeleri Gözlem Değerleri

Çeşitler	Bitkide Bakla Sayısı (adet)			Bakla Dökme (1-9)*		Kış Zararı (1-9)**		1000 Tane Ağırlığı (g)			
	Şanlıurfa	Adıyaman	Diyarbakır	Adıyaman	Manisa	Adıyaman	Manisa	Şanlıurfa	Adıyaman	Manisa	Diyarbakır
1- Altıntoprak(st)	24	35	37	1	3	1	3	31,0	25,5	27,4	27,3
2- Fırat 87 (st)	28	74	37	3	3	1	3	36,8	35,0	28,7	32,4
3- Çağıl (st)	23	56	36	3	3	1	3	28,2	30,0	27,3	29,6
4- Şakar (st)	27	36	29	1	3	2	3	39,1	53,5	41,9	38,2
5- Çiftçi (st)	26	63	24	1	3	1	3	30,3	28,8	32,6	32,2
6- Veysel	25	37	21	1	3	2	3	25,1	30,0	28,0	27,7
7- Ahsen	35	31	27	1	3	1	3	28,5	29,0	29,1	26,4
8- Mansur	32	33	25	1	4	1	3	30,6	30,8	33,0	31,7
9- Avşar	35	43	39	1	4	1	3	29,7	29,5	32,4	29,0
10- Eva 2017	30	60	32	1	3	2	3	33,7	34,5	30,3	31,1
11- İnci	28	46	24	1	3	2	3	39,0	44,5	42,8	37,6
12- Tragen 301	34	28	30	1	3	1	3	29,5	30,0	30,4	26,8
13- Flip2010-19L	29	43	37	1	3	2	3	36,8	40,3	40,1	36,9

(*) 1=İyi, 9=Kötü

(**) 1=Soğuktan etkilenmiyor, 3=Dayanıklı, 5=Toleranslı, 7=Hassas, 9=Çok hassas

(***) 1=Toleranslı, 3=Orta Toleranslı, 5=Orta hassas, 7=Hassas, 9=Çok hassas

Çizelge 7. 2018 Yılı Kışlık Ekim Kırmızı Mercimek Tarımsal Değerleri Ölçme Denemeleri Teknolojik Analiz Değerleri (Şanlıurfa)

Çeşitler	Kuru Ağırlık (g)	Yaş Ağırlık (g)	Su Alma Kapasitesi (g/tane)	Su Alma İndeksi (%)	Kuru Hacim (ml)	Islak Hacim (ml)	Şişme Kapasitesi (ml/tane)	Şişme İndeksi (%)	Protein Oranı (%)
1- Altıntoprak(st)	4,1	7,9	0,037	0,92	54,2	108,0	0,038	1,90	26,7
2- Fırat 87 (st)	3,9	7,3	0,034	0,88	54,0	107,4	0,034	1,85	26,5
3- Çağl (st)	4,0	7,4	0,034	0,85	54,1	107,5	0,034	1,83	28,6
4- Şakar (st)	4,7	9,0	0,043	0,97	54,5	109,0	0,045	2,00	27,0
5- Çiftçi (st)	5,0	9,2	0,042	0,87	55,0	109,3	0,043	1,86	26,0
6- İlke	4,7	8,9	0,041	0,91	54,6	108,9	0,043	1,93	26,9
7- Yürekli	4,3	8,0	0,037	0,87	54,3	108,0	0,037	1,86	26,8
8- Ahsen	3,7	7,2	0,035	0,89	53,8	107,1	0,033	1,87	27,4
9- Mansur	4,2	7,9	0,037	0,93	54,1	108,0	0,039	1,95	22,0
10- Avşar	3,8	7,1	0,032	0,84	53,9	107,1	0,032	1,82	23,0
11- Eva 2017	3,9	7,4	0,035	0,89	54,0	107,5	0,035	1,88	21,8

Çizelge 8. 2019 Yılı Kışlık Ekim Kırmızı Mercimek Tarımsal Değerleri Ölçme Denemeleri Teknolojik Analiz Değerleri (Şanlıurfa)

Çeşitler	Kuru Ağırlık (g)	Yaş Ağırlık (g)	Su Alma Kapasitesi (g/tane)	Su Alma İndeksi (%)	Kuru Hacim (ml)	Islak Hacim (ml)	Şişme Kapasitesi (ml/tane)	Şişme İndeksi (%)	Protein Oranı (%)
1- Altıntoprak(st)	3,1	5,8	0,027	0,87	53,1	105,8	0,027	1,87	24,3
2- Fırat 87 (st)	3,6	6,9	0,033	0,97	53,5	107,0	0,035	2,00	24,5
3- Çağl (st)	3,4	6,4	0,029	0,88	53,5	106,5	0,030	1,86	27,1
4- Şakar (st)	4,5	8,3	0,037	0,84	54,6	108,4	0,038	1,83	24,6
5- Çiftçi (st)	3,8	6,9	0,031	0,87	53,7	107,0	0,033	1,89	24,4
6- Veysel	3,2	6,0	0,028	0,85	53,3	106,0	0,027	1,82	26,2
7- Ahsen	3,1	5,7	0,027	0,88	53,1	105,8	0,027	1,87	24,6
8- Mansur	3,7	6,7	0,030	0,81	53,8	106,8	0,030	1,79	25,8
9- Avşar	3,1	5,8	0,027	0,81	53,1	105,6	0,025	1,81	23,0
10- Eva 2017	3,3	6,3	0,030	0,88	53,5	106,4	0,029	1,83	22,7
11- İnci	4,2	7,9	0,036	0,88	54,3	108,0	0,037	1,86	23,1
12- Tragen 301	2,9	5,4	0,024	0,79	53	105,3	0,023	1,77	21,3
13- Flip2010-19L	3,8	7,3	0,035	0,97	53,7	107,4	0,037	2,00	23,7

Çizelge 9. 2018 Yılı Kışlık Ekim Kırmızı Mercimek Tarımsal Değerleri Ölçme Denemeleri Elek Değerleri (Şanlıurfa)

Çeşitler	Elek Değerleri(%)			
	5 mm	4.5 mm	4 mm	3.5 mm
1- Altıntoprak(st)	0,7	74,2	23,2	1,9
2- Fırat 87 (st)	---	55,5	32,5	9,9
3- Çağıl (st)	0,6	82,0	14,2	2,6
4- Şakar (st)	31,2	58,2	8,4	1,5
5- Çiftçi (st)	3,9	75,3	17,6	2,4
6- İlke	6,4	79,4	12,2	1,9
7- Yürekli	---	68,3	27,7	3,7
8- Ahsen	---	71,4	25,7	2,4
9- Mansur	4,1	83,3	12,4	0,2
10- Avşar	---	69,5	25,8	4,5
11- Eva 2017	2,0	73,7	19,4	3,9

Çizelge 10. 2019 Yılı Kışlık Ekim Kırmızı Mercimek Tarımsal Değerleri Ölçme Denemeleri Elek Değerleri (Şanlıurfa)

Çeşitler	Elek Değerleri(%)			
	5 mm	4.5 mm	4 mm	3.5 mm
1- Altıntoprak(st)	---	11,4	62,3	25,9
2- Fırat 87 (st)	---	48,6	47,2	4,4
3- Çağıl (st)	---	48,4	48,7	3,0
4- Şakar (st)	8,8	81,3	9,7	0,4
5- Çiftçi (st)	---	48,8	49,1	2,1
6- Veysel	---	10,6	58,5	29,7
7- Ahsen	---	19,1	56,8	23,3
8- Mansur	---	40,9	53,3	5,8
9- Avşar	---	11,1	63,4	24,9
10- Eva 2017	---	25,7	68,7	5,5
11- İnci	---	79,0	20,4	0,8
12- Tragen 301	---	7,9	59,5	30,6
13- Flip2010-19L	4,7	83,5	10,9	0,6

