

T.C.
TARIM VE ORMAN BAKANLIđI
Tohumluk Tescil Ve Sertifikasyon Merkez M¼d¼rl¼đ¼



İKİNCİ ÜRÜN SOYA TESCİL RAPORU

Adel
İllini 3849N
Linda

ANKARA - 2020

Adel, İllini 3849N VE Linda İKİNCİ ÜRÜN SOYA ADAY ÇEŞİTLERİNİN TESCİLİ HAKKINDA RAPOR

2018-2019 yıllarında tarımsal değerleri ölçme denemelerinde yer alan ve denemelerdeki süresini tamamlayan aday çeşitler, halen tohumluk üretim programında olan standart çeşitler ile birlikte iki yıl süreyle soya tarımına uygun bölgeler dikkate alınarak seçilen lokasyonlarda denenmiştir. Bu denemelerin sonucunda tane verimi, yağ verimi, yağ ve protein oranı, fenolojik ve patolojik değerleri dikkate alınarak bir değerlendirme yapılmış ve karar aşamasına gelinmiştir.

TDÖ denemeleri ile birlikte Farklılık, Yeknesaklık ve Durulmuşluk (FYD) testleri Ankara / Yenikent'te ve ve Manisa / Beydere'de yapılmıştır Konya' da yapılmış ve UPOV prensipleri dikkate alınarak her bir karakter için en uygun dönemde gözlemler alınmıştır. FYD testleri sonucu, aday çeşitler hakkında özellik belgeleri düzenlenmiştir.

Denemelerde her yıl elde edilen verilerle varyans analizi, 2 yıllık verilerle de stabilite analizi yapılmış bu değerler grafiklerle desteklenmiştir.

Adel; Agrova Tarımsal Üretim Pazarlama ve Sanayi Ltd. Şti. tarafından ikinci ürün soya tescil denemelerine alınması için başvuru alan aday çeşit, 2012 yılında A.B.D. Queenstown' da ıslah edilmiştir. TDÖ denemelerinin değerlendirilmesi sonucu; 422,0 kg/da tane verimi ile **a** grubunda yer alarak standart çeşitler ortalamasının (377,5 kg/da) % 11,8 ilerisinde bir verim potansiyeli göstermiştir. % 21,4 yağ oranı ile standart çeşitlerin yağ oranı ortalaması (% 21,4) ile eşdeğer yağ oranı göstermiştir. Dekara 82,4 kg/da yağ elde edilmiş ve istatistiki olarak **a** grubuna girerek 77,6 kg/da olan standart çeşitler ortalamasının % 6,2 ilerisinde yağ verimi göstermiştir. % 34,5 protein oranı ile standart çeşitlerin protein oranı ortalamasının (% 35,2) % 2 gerisinde protein oranı göstermiştir. Lokasyonlara göre 106-129 günde fizyolojik oluma gelirken, bitki boyu 59-104 cm olmuştur.

İllini 3849 N; LT Tarım Üretim Pazarlama Tic. Ltd. Şti. tarafından ikinci ürün soya tescil denemelerine alınması için başvuru alan aday çeşit, 2012 yılında A.B.D. Queenstown' da ıslah edilmiştir. TDÖ denemelerinin değerlendirilmesi sonucu; 379,2 kg/da tane verimi ile **c** grubunda yer alarak standart çeşitler ortalamasının (377,5 kg/da) % 0,4 ilerisinde eşdeğer bir verim potansiyeli göstermiştir. % 22,3 yağ oranı ile standart çeşitlerin yağ oranı ortalamasının (% 21,4) % 4,1 ilerisinde yağ oranı göstermiştir. Dekara 83,0 kg/da yağ elde edilmiş ve istatistiki olarak **a** grubuna girerek 77,6 kg/da olan standart çeşitler ortalamasının % 6,9 ilerisinde yağ verimi göstermiştir. % 31,9 protein oranı ile standart çeşitlerin protein oranı ortalamasının (% 35,2) %9,4 gerisinde protein oranı göstermiştir. Lokasyonlara göre 102-125 günde fizyolojik oluma gelirken, bitki boyu 60-89 cm olmuştur.

Linda; Tiriyo Tohumculuk Ziraat ve Tic. Ltd. Şti. tarafından ikinci ürün soya tescil denemelerine alınması için başvuru alan aday çeşit, 2012 yılında A.B.D. Queenstown' da ıslah

edilmiştir. TDÖ denemelerinin değerlendirilmesi sonucu; 363,1 kg/da tane verimi ile cde grubunda yer alarak standart çeşitler ortalamasının (377,5 kg/da) % 3,8 gerisinde bir verim potansiyeli göstermiştir. % 20,5 yağ oranı ile standart çeşitlerin yağ oranı ortalamasının (% 21,4) % 4,2 gerisinde yağ oranı göstermiştir. Dekara 65,8 kg/da yağ elde edilmiş ve istatistiki olarak c grubuna girerek 77,6 kg/da olan standart çeşitler ortalamasının % 15,2 gerisinde yağ verimi göstermiştir. % 36,8 protein oranı ile standart çeşitlerin protein oranı ortalamasının (% 35,2) %4,4 ilerisinde protein oranı göstermiştir. Lokasyonlara göre 98-124 günde fizyolojik oluma gelirken, bitki boyu 69-98 cm olmuştur.

30.04.2020 tarihinde yapılan Endüstri Bitkileri (Yağlı Bitkiler) Tescil Komitesi'nde Adel, Illini3849 N ve Linda isimli soya çeşitleri aynı isimle tescil edilmiştir.

**Tohumluk Tescil ve Sertifikasyon
Merkez Müdürlüğü**

Çizelge 1. İkinci Ürün Soya Tarımsal Değerleri Ölçme Denemeleri 2018 Yılı Tane Verim Sonuçları (kg/da)

Çeşitler	Adana	Antalya	Adana (Yüreğir)	Hatay	Manisa	Genel Ortalama	V.S.
1- Arisoy (st)	370,8 b	350,0 ab	466,3 ab	400,2 bcd	525,2 a	422,5 b	3
2- Lider (st)	371,0 b	363,0 ab	482,0 ab	450,9 ab	435,0 bc	420,4 b	4
3- Bravo (st)	325,4 cd	352,7 ab	467,9 ab	417,2 bc	476,2 ab	407,9 bc	6
4- Nova (st)	353,5 bc	390,4 a	471,8 ab	355,9 d	277,5 e	369,8 de	9
5- Ataem 7 (st)	348,1 bc	358,4 ab	412,8 b	401,0 bcd	286,4 e	361,3 e	11
6- Adel	415,3 a	400,6 a	530,5 a	474,4 a	529,2 a	470,0 a	1
7- İllini 3849N	330,5 c	387,9 a	532,0 a	438,9 ab	439,1 bc	425,7 b	2
8- Linda	329,0 c	328,4 b	437,8 b	354,6 d	414,4 c	372,8 de	8
9- BATEM-223	341,4 bc	397,9 a	481,2 ab	416,3 bc	451,9 bc	417,7 b	5
10- BATEM-306	294,0 cd	386,5 a	451,7 b	402,2 bcd	420,8 bc	391,1 cd	7
11- Planet	271,3 e	370,4 ab	463,6 ab	365,6 cd	350,3 d	364,2 e	10
F	**	*	*	**	**	**	
%CV	7,0	10,1	10,3	8,8	9,7	9,5	
LSD	34,4	54,1	70,1	51,9	58,5	23,8	
Lokasyon Ortalaması	340,9	371,5	472,5	407,0	418,7	402,1	

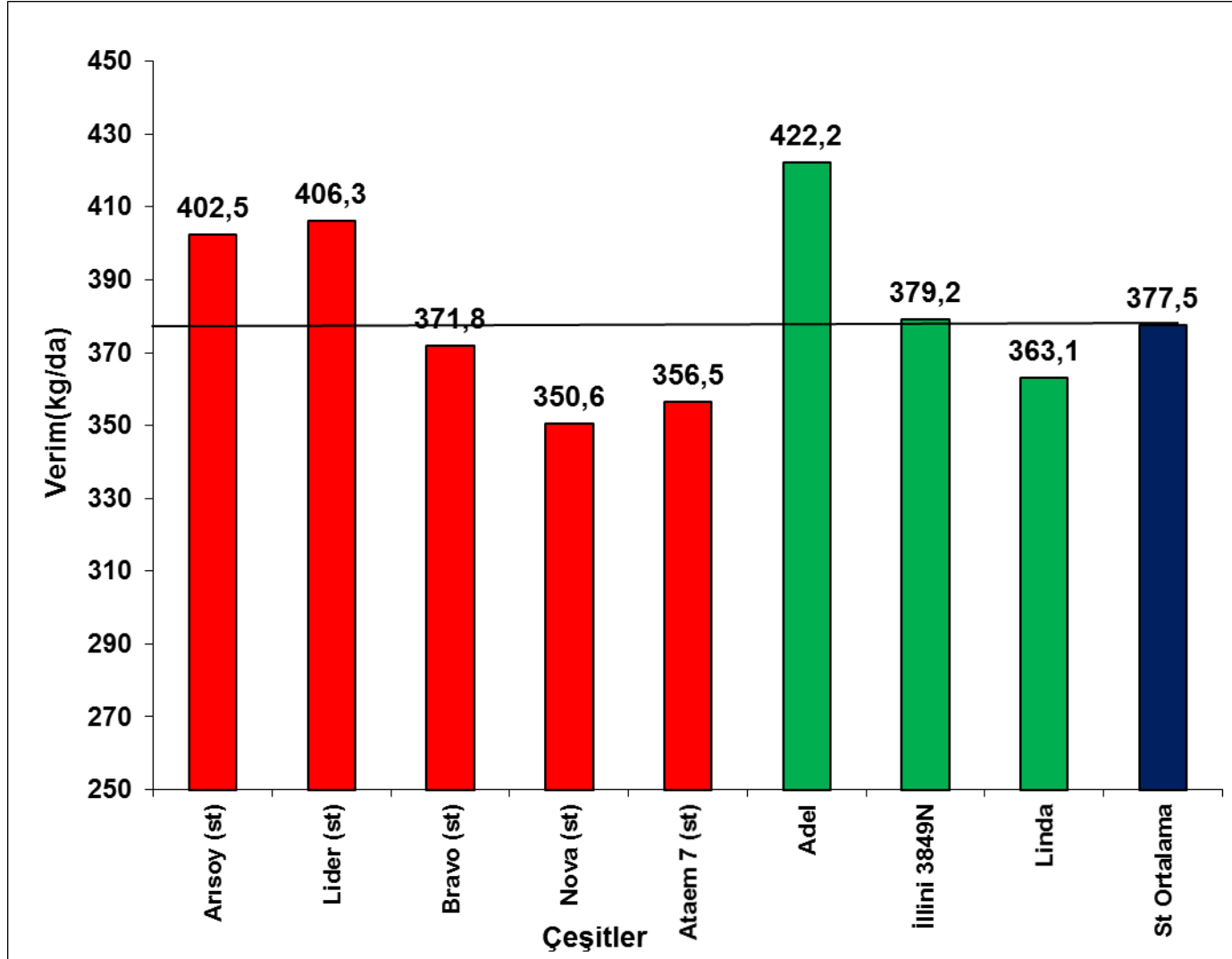
Çizelge 2. İkinci Ürün Soya Tarımsal Değerleri Ölçme Denemeleri 2019 Yılı Tane Verim Sonuçları (kg/da)

Çeşitler	Antalya	Adana (Yüreğir)	Hatay	Manisa	İzmir	Şanlıurfa	Genel Ortalama	V.S.
1- Arısoy (st)	448,7 ab	365,8 ab	204,3 bc	455,7 abc	313,9 bcd	526,7 a	385,8 ab	2
2- Lider (st)	447,1 ab	375,2 ab	203,4 bcd	436,9 a-d	402,6 ab	502,8 ab	394,7 a	1
3- Bravo (st)	372,6 cd	339,8 bcd	209,4 ab	391,2 de	275,0 d	463,0 bc	341,8 ef	8
4- Nova (st)	357,8 d	339,7 bcd	175,9 d	346,4 ef	352,9 bcd	435,5 cd	334,7 f	10
5- Ataem 7 (st)	437,1 ab	314,8 cd	177,1 cd	397,5 cde	280,1 d	508,7 ab	352,6 def	7
6- Adel	426,6 ab	375,9 a	199,6 bcd	473,7 ab	351,5 bcd	466,7 bc	382,3 abc	3
7- İllini 3849N	409,8 bc	366,1 ab	233,5 a	315,9 f	288,8 cd	428,8 cd	340,5 ef	9
8- Linda	373,0 cd	322,6 cd	186,5 bcd	376,2 def	476,9 a	395,2 de	355,1 def	6
9- PG 3208	373,5 cd	310,1 d	212,6 ab	480,7 a	393,4 abc	446,0 cd	369,4 bcd	4
10- PG 4010	460,5 a	346,8 abc	176,7 cd	417,9 bcd	404,4 ab	354,0 e	360,1 cde	5
F	**	**	**	**	*	**	**	
CV(%)	8,4	7,2	9,7	10,4	21,4	7,9	11,9	
LSD	50,2	36,0	27,9	61,9	110,1	51,9	24,5	
Lokasyon Ortalaması	410,7	345,7	197,9	409,2	354,0	452,8	361,7	

Çizelge 3. İkinci Ürün Soya Tarımsal Değerleri Ölçme Denemeleri 2018 – 2019 Yılları Tane Verim Sonuçları (kg/da)

Çeşitler	Antalya		Manisa		Adana	Adana (Yüreğir)		Hatay		İzmir	Şanlıurfa	Genel Ortalama	V.S
	2018	2019	2018	2019	2018	2018	2019	2018	2019	2019	2019		
1- Arısoy (st)	350,0	448,7	525,2	455,7	370,8	466,3	365,8	400,2	204,3	313,9	526,7	402,5 b	3
2- Lider (st)	363,0	447,1	435,0	436,9	371,0	482,0	375,2	450,9	203,4	402,6	502,8	406,3 ab	2
3- Bravo (st)	352,7	372,6	476,2	391,2	325,4	467,9	339,8	417,2	209,4	275,0	463,0	371,8 cd	5
4- Nova (st)	390,4	357,8	277,5	346,4	353,5	471,8	339,7	355,9	175,9	352,9	435,5	350,6 e	8
5- Ataem 7 (st)	358,4	437,1	286,4	397,5	348,1	412,8	314,8	401,0	177,1	280,1	508,7	356,5 de	7
6- Adel	400,6	426,6	529,2	473,7	415,3	530,5	375,9	474,4	199,6	351,5	466,7	422,2 a	1
7- İllini 3849N	387,9	409,8	439,1	315,9	330,5	532,0	366,1	438,9	233,5	288,8	428,8	379,2 c	4
8- Linda	328,4	373,0	414,4	376,2	329,0	437,8	322,6	354,6	186,5	476,9	395,2	363,1 cde	6
F												**	
CV(%)												10,3	
LSD												16,5	

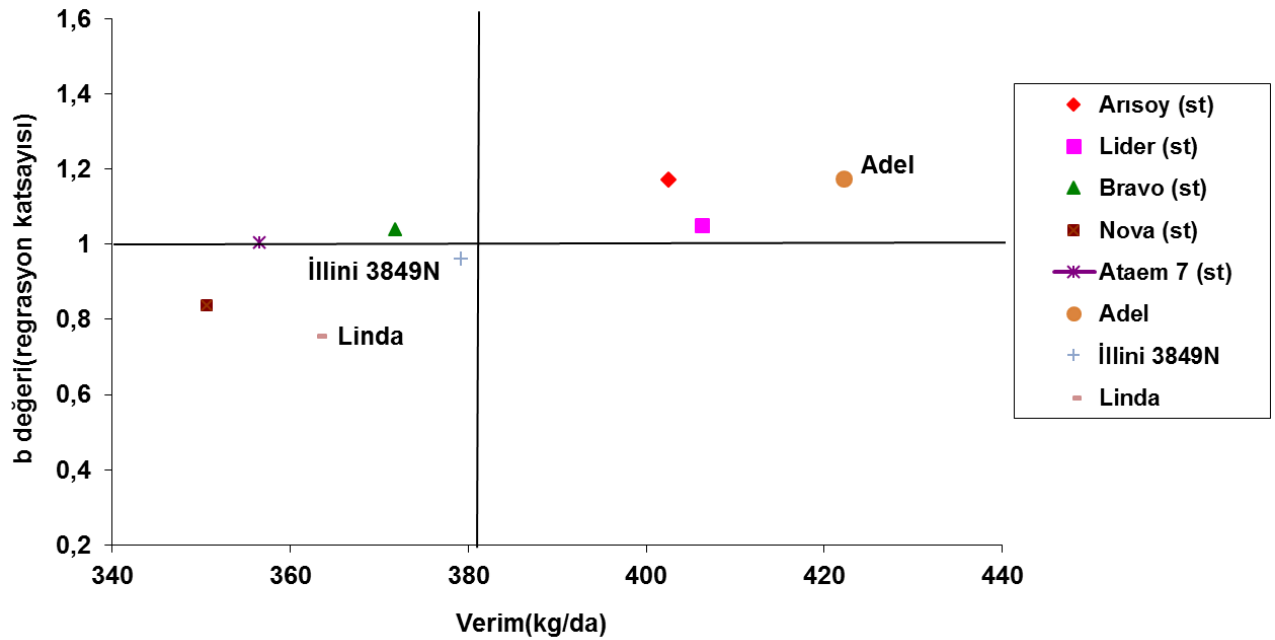
Grafik 1. 2018-2019 Yılları İkinci Ürün Soya Tarımsal Değerleri Ölçme Denemeleri Verim Grafiği



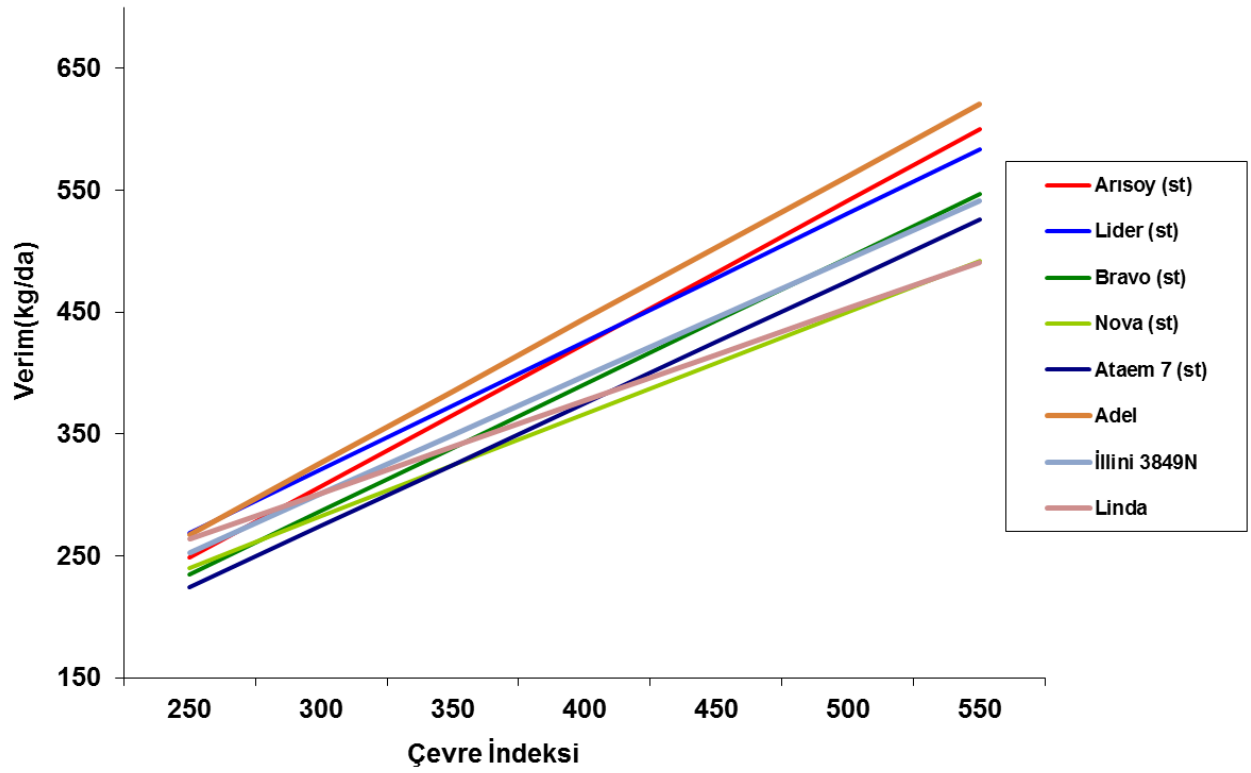
Çizelge 4. 2018-2019 Yılları İkinci Ürün Soya Tarımsal Değerleri Ölçme Denemelerinde Yer Alan Çeşitlerin Verimlerine Ait Bazı Stabilité Parametreleri

Çeşitler	Verim (kg/da)	b	+,- sh	a	R2	CV
1- Arısoy (st)	402,5	1,172	0,118	-44,71	0,7	14,0
2- Lider (st)	406,3	1,050	0,088	5,78	0,77	10,3
3- Bravo (st)	371,8	1,040	0,109	-25,23	0,68	13,9
4- Nova (st)	350,6	0,838	0,119	30,76	0,54	16,2
5- Ataem 7 (st)	356,5	1,006	0,130	-27,44	0,59	17,3
6- Adel	422,2	1,176	0,106	-26,45	0,74	12,0
7- İllini 3849N	379,2	0,961	0,122	12,59	0,6	15,3
8- Linda	363,1	0,756	0,137	74,70	0,42	17,9
Genel Ortalama	381,5					
Standart Ortalama	377,5					

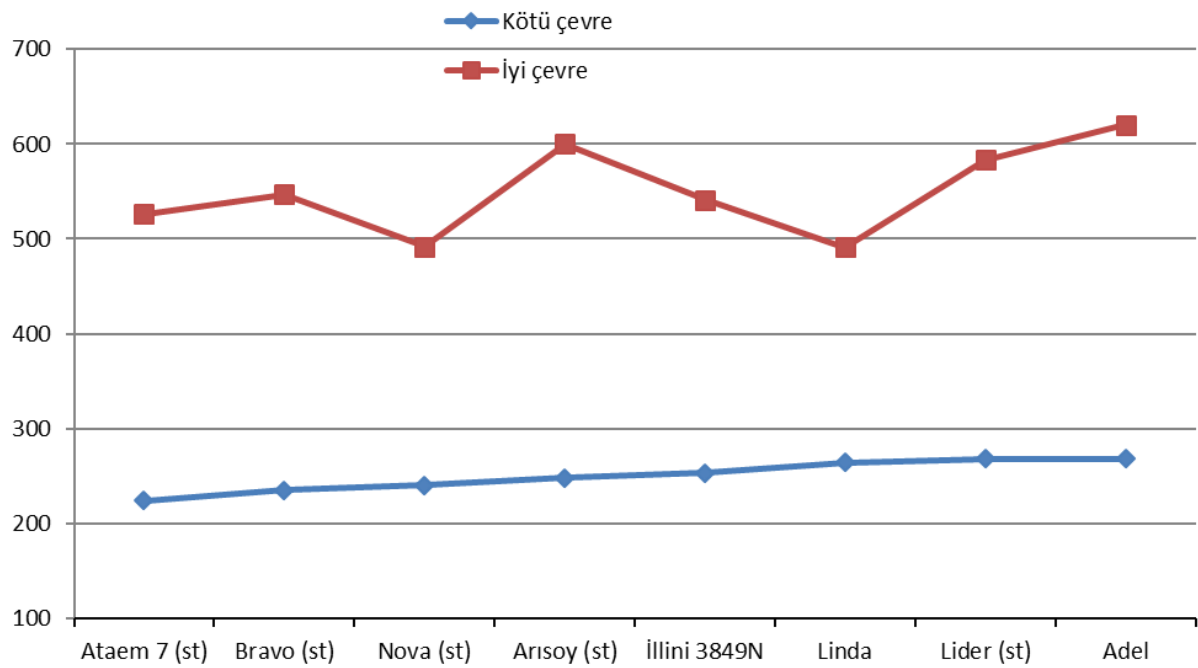
Grafik 2. 2018-2019 Yılları İkinci Ürün Soya Tarımsal Değerleri Ölçme Denemeleri Stabilité Grafiđi



Grafik 3. 2018-2019 Yılları İkinci Ürün Soya Tarımsal Değerleri Ölçme Denemeleri Beklenen Verim Grafiği



Grafik 4. 2018-2019 Yılları İkinci Ürün Soya Tarımsal Değerleri Ölçme Denemeleri Beklenen Verim Grafiği



Çizelge 5. 2018 Yılı İkinci Ürün Soya Tarımsal Değerleri Ölçme Denemeleri Yağ Oranı (%), Yağ Verimi (kg/da), Protein Oranı (%)

Çeşitler	Antalya*			Hatay**			Genel Ortalama			Yağ V.S
	Protein Oranı (%)	Yağ Oranı (%)	Yağ Verimi (kg/da)	Protein Oranı (%)	Yağ Oranı (%)	Yağ Verimi (kg/da)	Protein Oranı (%)	Yağ Oranı (%)	Yağ Verimi (kg/da)	
1- Arısoy (st)	33,5	15,3	53,6 bcd	34,4	23,2	92,9 ab	34,0	19,3	73,3 a-d	4
2- Lider (st)	34,5	17,7	64,2 a	35,6	19,9	89,6 abc	35,1	18,8	76,9 abc	3
3- Bravo (st)	34,4	15,1	53,2 cd	37,3	21,4	89,1 abc	35,9	18,2	71,2 cde	6
4- Nova (st)	31,7	15,0	58,5 abc	33,0	22,8	81,3 cde	32,3	18,9	69,9 de	7
5- Ataem 7 (st)	34,1	14,7	52,8 cd	38,4	20,4	81,7 cde	36,2	17,6	67,3 de	9
6- Adel	31,7	15,3	61,5 ab	36,7	20,7	98,0 a	34,2	18,0	79,7 a	1
7- İllini 3849N	29,5	15,6	60,4 abc	34,2	22,3	97,8 a	31,9	18,9	79,1 ab	2
8- Linda	34,7	14,3	47,0 d	38,3	20,5	72,6 e	36,5	17,4	59,8 f	11
9- BATEM-223	34,4	13,9	55,3 bc	37,2	21,6	89,9 abc	35,8	17,8	72,6 bcd	5
10- BATEM-306	34,9	14,3	55,2 bcd	35,9	20,8	83,4 bcd	35,4	17,5	69,3 de	8
11- Planet	32,8	14,7	54,6 bcd	38,8	20,6	75,2 de	35,8	17,7	64,9 ef	10
F			*			**			**	
%CV			10.2			8.5			9.2	
LSD			8.3			10.6			6.6	

*Doğu Akdeniz TAEM

** Progen Tohum

Çizelge 6. 2019 Yılı İkinci Ürün Soya Tarımsal Değerleri Ölçme Denemeleri Yağ Oranı (%), Yağ Verimi (kg/da), Protein Oranı (%)

Çeşitler	Antalya*			Şanlıurfa**			Adana (Yüreğir)*			Hatay***			Genel Ortalama			
	Protein O. (%)	Yağ Oranı (%)	Yağ Verimi (kg/da)	Protein O. (%)	Yağ Oranı (%)	Yağ Verimi (kg/da)	Protein O. (%)	Yağ Oranı (%)	Yağ Verimi (kg/da)	Protein O. (%)	Yağ Oranı (%)	Yağ Verimi (kg/da)	Protein O. (%)	Yağ Oranı (%)	Yağ Verimi (kg/da)	Yağ V.S.
1- Arısoy (st)	37,9	25,1	112,5 a	37,9	18,7	98,5 a	37,0	23,6	86,3 ab	28,7	24,5	50,2 bc	35,4	23,0	86,9 a	2
2- Lider (st)	38,1	25,2	112,6 a	37,4	19,5	97,7 ab	36,2	24,3	91,2 a	30,3	23,2	47,1 bcd	35,5	23,0	87,1 a	1
3- Bravo (st)	40,1	24,2	90,2 b	37,6	18,9	87,3 b-e	38,6	23,4	79,5 bc	26,5	24,7	51,7 b	35,7	22,8	77,2 bc	6
4- Nova (st)	35,4	25,2	90,2 b	39,0	18,0	78,4 e	35,8	23,4	79,4 bc	27,1	25,2	44,3 cd	34,3	22,9	73,1 cde	8
5- Ataem 7 (st)	38,3	24,6	107,3 a	37,8	18,7	94,9 abc	39,7	22,7	71,6 cd	30,1	23,6	41,8 d	36,5	22,4	78,9 b	5
6- Adel	37,0	25,1	107,0 a	36,6	19,3	89,9 a-d	36,3	23,8	89,5 a	28,5	24,3	48,6 bcd	34,6	23,1	83,7 a	4
7- İllini 3849N	33,6	25,7	105,1 a	35,6	20,1	86,2 cde	31,8	24,4	89,3 a	26,4	25,4	59,3 a	31,9	23,9	85,0 a	3
8- Linda	39,8	23,9	89,0 b	40,8	16,5	65,3 f	36,2	24,0	77,3 c	31,0	23,5	43,8 cd	36,9	21,9	68,8 e	10
9- PG 3208	41,4	23,5	87,6 b	39,0	18,0	80,3 de	41,8	21,6	66,8 d	32,2	22,2	47,1 bcd	38,6	21,3	70,5 de	9
10- PG 4010	37,1	24,6	113,3 a	38,1	18,0	64,0 f	39,9	21,4	74,1 cd	28,6	24,3	42,9 d	35,9	22,1	73,6 cd	7
F			**			**			**			**			**	
%CV			8,5			8,9			7,0			9,9			8,7	
LSD			12,5			10,9			8,2			6,8			4,8	

*Doğu Akdeniz TAEM

** GAPTAE

*** Progen Tohum

Çizelge 7. İkinci Ürün Soya Tarımsal Değerleri Ölçme Denemeleri 2018-2019 Yılları Yağ Oranı (%), Yağ Verimi (kg/da) ve Protein oranı (%) Değerleri

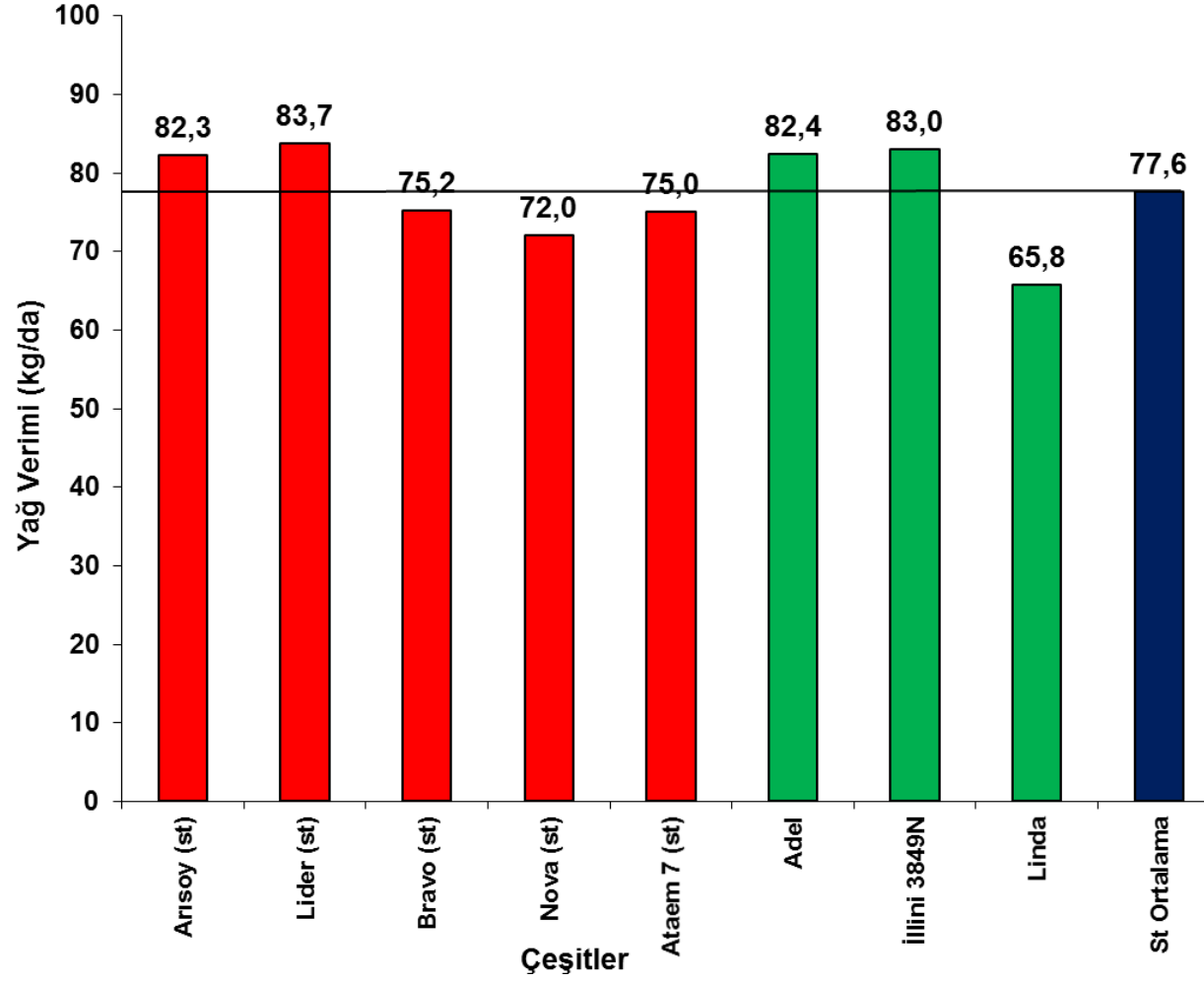
Çeşitler	Antalya*						Hatay***						Adana (Yüreğir)*			Şanlıurfa**			Genel Ortalama			
	2018			2019			2018			2019			2019			2019			Protein (%)	Yağ (%)	Yağ Verimi (kg)	Yağ V.S.
	Protein (%)	Yağ (%)	Yağ Verimi (kg)	Protein (%)	Yağ (%)	Yağ Verimi (kg)	Protein (%)	Yağ (%)	Yağ Verimi (kg)	Protein (%)	Yağ (%)	Yağ Verimi (kg)	Protein (%)	Yağ (%)	Yağ Verimi (kg)	Protein (%)	Yağ (%)	Yağ Verimi (kg)				
1- Arisoy (st)	33,5	15,3	53,6	37,9	25,1	112,5	34,4	23,2	92,9	28,7	24,5	50,2	37,0	23,6	86,3	37,9	18,7	98,5	34,9	21,7	82,3 a	4
2- Lider (st)	34,5	17,7	64,2	38,1	25,2	112,6	35,6	19,9	89,6	30,3	23,2	47,1	36,2	24,3	91,2	37,4	19,5	97,7	35,4	21,6	83,7 a	1
3- Bravo (st)	34,4	15,1	53,2	40,1	24,2	90,2	37,3	21,4	89,1	26,5	24,7	51,7	38,6	23,4	79,5	37,6	18,9	87,3	35,8	21,3	75,2 b	5
4- Nova (st)	31,7	15,0	58,5	35,4	25,2	90,2	33,0	22,8	81,3	27,1	25,2	44,3	35,8	23,4	79,4	39,0	18,0	78,4	33,7	21,6	72,0 b	7
5- Ataem 7 (st)	34,1	14,7	52,8	38,3	24,6	107,3	38,4	20,4	81,7	30,1	23,6	41,8	39,7	22,7	71,6	37,8	18,7	94,9	36,4	20,8	75,0 b	6
6- Adel	31,7	15,3	61,5	37,0	25,1	107,0	36,7	20,7	98,0	28,5	24,3	48,6	36,3	23,8	89,5	36,6	19,3	89,9	34,5	21,4	82,4 a	3
7- İllini 3849N	29,5	15,6	60,4	33,6	25,7	105,1	34,2	22,3	97,8	26,4	25,4	59,3	31,8	24,4	89,3	35,6	20,1	86,2	31,9	22,3	83,0 a	2
8- Linda	34,7	14,3	47,0	39,8	23,9	89,0	38,3	20,5	72,6	31,0	23,5	43,8	36,2	24,0	77,3	40,8	16,5	65,3	36,8	20,5	65,8 c	8
F																					**	
%CV																					8,3	
LSD																					3,7	

*Doğu Akdeniz TAEM

** GAPTAE

*** Progen Tohum

Grafik 1. 2018-2019 Yılları İkinci Ürün Soya Tarımsal Değerleri Ölçme Denemeleri Yağ Verimi Grafiği



Çizelge 8a. İkinci Ürün Soya Tarımsal Değerleri Ölçme Denemeleri 2018 Yılı Gözlem Değerleri

Çeşitler	% 50 Çiçeklenme gün sayısı (gün)			Fizyolojik olgunlaşma gün sayısı (gün)			Bitki Boyu (cm)			İlk Bakla Yüksekliği (cm)		
	Antalya	Adana	Adana (Yüreğir)	Antalya	Adana	Adana (Yüreğir)	Antalya	Adana	Adana (Yüreğir)	Antalya	Adana	Adana (Yüreğir)
1- Arisoy (st)	35	24	25	120	99	101	121	99	100	19	13	8
2- Lider (st)	35	27	25	122	104	105	138	104	113	21	9	11
3- Bravo (st)	36	24	25	119	99	101	115	94	102	10	10	7
4- Nova (st)	36	26	28	122	106	113	93	77	67	6	8	9
5- Ataem 7 (st)	35	23	26	123	101	105	116	94	85	11	11	8
6- Adel	36	26	26	122	106	113	82	68	59	6	8	8
7- İllini 3849N	36	25	24	120	100	98	89	73	72	6	11	6
8- Linda	35	24	26	122	106	113	86	82	81	6	9	9
9- BATEM-223	35	31	24	122	105	104	115	92	82	13	12	9
10- BATEM-306	35	28	26	120	99	105	131	100	102	21	18	12
11- Planet	36	25	26	122	100	102	144	104	115	22	12	11

Çizelge 8b. İkinci Ürün Soya Tarımsal Değerleri Ölçme Denemeleri 2018 Yılı Gözlem Değerleri

Çeşitler	Bitki Bakla Sayısı (adet)			Yatma (1-5)*			Tane Dökme (1-5)**			1000 Tohum Ağırlığı (g)		
	Antalya (Enstü)	Adana (Enstü)	Adana (Yüreğir)	Antalya (Enstü)	Adana (Enstü)	Adana (Yüreğir)	Antalya (Enstü)	Adana (Enstü)	Adana (Yüreğir)	Antalya (Enstü)	Adana (Enstü)	Adana (Yüreğir)
1- Arsoy (st)	60	41	52	1	1	1	1	1	1	105,3	155,7	144,0
2- Lider (st)	67	39	48	1	1	1	1	1	1	146,0	185,5	157,5
3- Bravo (st)	65	40	51	1	1	1	1	1	1	141,0	164,1	154,8
4- Nova (st)	67	42	55	1	1	1	1	1	1	127,3	173,8	169,0
5- Ataem 7 (st)	66	42	48	1	1	1	1	1	1	109,0	149,2	146,0
6- Adel	56	33	54	1	1	1	1	1	1	141,0	172,4	164,5
7- İllini 3849N	61	34	60	1	1	1	1	1	1	122,3	183,2	168,0
8- Linda	58	35	52	1	1	1	1	1	1	127,8	146,7	146,0
9- BATEM-223	62	39	66	1	1	1	1	1	1	109,3	137,2	145,5
10- BATEM-306	64	33	48	1	1	1	1	1	1	129,5	152,8	151,0
11- Planet	80	41	60	1	1	2	1	1	1	117,3	156,5	151,0

(*) 1- Yatma yok 2- Bitkilerin %10-25'i yatmış 3- Bitkilerin %25-50'i si yatmış 4- Bitkilerin %50-75'i yatmış 5-Tüm bitkiler yatmış

(**) 1- Tane dökme yok 2- %10'unda tane dökme var 3- %10-25'inde tane dökme var 4- %25-50'sinde tane dökme var 5- %50'den fazla

Çizelge 9a. İkinci Ürün Soya Tarımsal Değerleri Ölçme Denemeleri 2019 Yılı Gözlem Değerleri

Çeşitler	% 50 Çiçeklenme gün sayısı (gün)					Fizyolojik olum gün sayısı (gün)					Bitki Boyu (cm)					
	Antalya	Adana (Yüreğir)	Hatay	Manisa	Ş.Urfa	Antalya	Adana (Yüreğir)	Hatay	İzmir	Ş.Urfa	Antalya	Adana (Yüreğir)	Hatay	Manisa	İzmir	Ş.Urfa
1- Arısoy (st)	38	25	29	49	39	122	103	108	122	119	93	118	72	134	104	86
2- Lider (st)	38	26	27	55	40	123	108	104	129	119	63	109	83	102	77	78
3- Bravo (st)	36	24	29	54	40	121	106	104	124	113	91	125	74	112	103	84
4- Nova (st)	36	26	29	54	39	121	106	109	120	115	90	114	83	107	93	73
5- Ataem 7 (st)	36	25	30	51	39	121	105	104	127	114	106	127	64	115	114	94
6- Adel	41	27	30	44	39	126	106	106	129	124	64	104	74	85	73	75
7- İllini 3849N	40	27	30	42	39	125	113	102	122	125	60	85	87	67	64	61
8- Linda	39	24	30	53	40	123	104	103	124	116	72	92	66	98	76	69
9- PG 3208	37	24	27	51	38	122	103	109	124	113	80	109	76	107	87	79
10- PG 4010	40	24	31	49	39	125	104	108	126	127	70	91	66	92	83	70

Çizelge 9b. İkinci Ürün Soya Tarımsal Değerleri Ölçme Denemeleri 2019 Yılı Gözlem Değerleri

Çeşitler	İlk Bakla Yüksekliği (cm)					Bitkide Bakla Sayısı (adet)				Yatma (1-5) *				
	Antalya	Adana (Yüreğir)	Hatay	Manisa	Ş.Urfa	Antalya	Adana (Yüreğir)	Hatay	İzmir	Antalya	Adana (Yüreğir)	Hatay	Manisa	Ş.Urfa
1- Arisoy (st)	7	11	8	7	5	63	38	26	79	1	1	1	1	1
2- Lider (st)	5	8	6	7	3	58	45	34	54	1	1	1	1	1
3- Bravo (st)	6	12	12	14	4	54	42	34	63	1	1	1	1	1
4- Nova (st)	6	11	9	9	4	57	41	30	80	1	1	1	1	1
5- Ataem 7 (st)	9	13	8	11	5	62	43	24	57	1	1	1	1	1
6- Adel	5	8	10	6	4	52	45	38	38	1	1	1	1	1
7- İllini 3849N	6	6	11	6	4	54	37	36	46	1	1	1	1	1
8- Linda	6	8	8	8	4	52	37	29	63	1	1	1	1	1
9- PG 3208	7	9	7	12	4	52	43	26	76	1	1	1	1	1
10- PG 4010	7	8	7	6	4	63	39	36	57	1	1	1	1	1

(*) 1- Yatma yok 2- Bitkilerin %10-25'i yatmış 3- Bitkilerin %25-50'i si yatmış 4- Bitkilerin %50-75'i yatmış 5-Tüm bitkiler yatmış

Çizelge 9c. İkinci Ürün Soya Tarımsal Değerleri Ölçme Denemeleri 2019 Yılı Gözlem Değerleri

Çeşitler	Tane Dökme (1-5)**					1000 Tohum Ağırlığı (g)				
	Antalya	Adana (Yüreğir)	Hatay	Manisa	Ş.Urfa	Antalya	Adana (Yüreğir)	Hatay	İzmir	Ş.Urfa
1- Arısoy (st)	1	1	1	1	1	149,3	137,8	122,1	148,8	162,2
2- Lider (st)	1	1	2	1	1	185,3	162,0	128,1	181,3	176,1
3- Bravo (st)	1	1	1	1	1	144,0	140,0	111,4	136,3	151,9
4- Nova (st)	1	1	1	1	4	153,8	144,5	120,9	140,0	156,7
5- Ataem 7 (st)	1	1	1	1	1	169,0	147,5	132,6	176,3	178,5
6- Adel	1	1	1	1	1	180,3	164,0	143,4	173,8	172,6
7- İllini 3849N	1	2	1	1	1	163,3	151,5	138,9	177,5	185,5
8- Linda	1	2	2	1	1	160,0	139,3	133,3	186,3	170,0
9- PG 3208	1	1	2	1	1	134,8	146,3	119,8	158,8	151,1
10- PG 4010	1	1	1	1	1	172,5	142,0	152,4	195,0	171,9

(**) 1- Tane dökme yok 2- %10'unda tane dökme var 3- %10-25'inde tane dökme var 4- %25-50'sinde tane dökme var 5- %50'den fazla