

T.C.
TARIM VE ORMAN BAKANLIđI
Tohumluk Tescil Ve Sertifikasyon Merkez M¼d¼rl¼đ¼



İKİNCİ ÜRÜN SOYA TESCİL RAPORU

Adel
İllini 3849N
Linda

ANKARA - 2020

Adel, İllini 3849N VE Linda İKİNCİ ÜRÜN SOYA ADAY ÇEŞİTLERİNİN TESCİLİ HAKKINDA RAPOR

2018-2019 yıllarında tarımsal değerleri ölçme denemelerinde yer alan ve denemelerdeki süresini tamamlayan aday çeşitler, halen tohumluk üretim programında olan standart çeşitler ile birlikte iki yıl süreyle soya tarımına uygun bölgeler dikkate alınarak seçilen lokasyonlarda denenmiştir. Bu denemelerin sonucunda tane verimi, yağ verimi, yağ ve protein oranı, fenolojik ve patolojik değerleri dikkate alınarak bir değerlendirme yapılmış ve karar aşamasına gelinmiştir.

TDÖ denemeleri ile birlikte Farklılık, Yeknesaklık ve Durulmuşluk (FYD) testleri Ankara / Yenikent'te ve ve Manisa / Beydere'de yapılmıştır Konya' da yapılmış ve UPOV prensipleri dikkate alınarak her bir karakter için en uygun dönemde gözlemler alınmıştır. FYD testleri sonucu, aday çeşitler hakkında özellik belgeleri düzenlenmiştir.

Denemelerde her yıl elde edilen verilerle varyans analizi, 2 yıllık verilerle de stabilite analizi yapılmış bu değerler grafiklerle desteklenmiştir.

Adel; Agrova Tarımsal Üretim Pazarlama ve Sanayi Ltd. Şti. tarafından ikinci ürün soya tescil denemelerine alınması için başvuru alan aday çeşit, 2012 yılında A.B.D. Queenstown' da ıslah edilmiştir. TDÖ denemelerinin değerlendirilmesi sonucu; 422,0 kg/da tane verimi ile **a** grubunda yer alarak standart çeşitler ortalamasının (377,5 kg/da) % 11,8 ilerisinde bir verim potansiyeli göstermiştir. % 21,4 yağ oranı ile standart çeşitlerin yağ oranı ortalaması (% 21,4) ile eşdeğer yağ oranı göstermiştir. Dekara 82,4 kg/da yağ elde edilmiş ve istatistiki olarak **a** grubuna girerek 77,6 kg/da olan standart çeşitler ortalamasının % 6,2 ilerisinde yağ verimi göstermiştir. % 34,5 protein oranı ile standart çeşitlerin protein oranı ortalamasının (% 35,2) % 2 gerisinde protein oranı göstermiştir. Lokasyonlara göre 106-129 günde fizyolojik oluma gelirken, bitki boyu 59-104 cm olmuştur.

İllini 3849 N; LT Tarım Üretim Pazarlama Tic. Ltd. Şti. tarafından ikinci ürün soya tescil denemelerine alınması için başvuru alan aday çeşit, 2012 yılında A.B.D. Queenstown' da ıslah edilmiştir. TDÖ denemelerinin değerlendirilmesi sonucu; 379,2 kg/da tane verimi ile **c** grubunda yer alarak standart çeşitler ortalamasının (377,5 kg/da) % 0,4 ilerisinde eşdeğer bir verim potansiyeli göstermiştir. % 22,3 yağ oranı ile standart çeşitlerin yağ oranı ortalamasının (% 21,4) % 4,1 ilerisinde yağ oranı göstermiştir. Dekara 83,0 kg/da yağ elde edilmiş ve istatistiki olarak **a** grubuna girerek 77,6 kg/da olan standart çeşitler ortalamasının % 6,9 ilerisinde yağ verimi göstermiştir. % 31,9 protein oranı ile standart çeşitlerin protein oranı ortalamasının (% 35,2) %9,4 gerisinde protein oranı göstermiştir. Lokasyonlara göre 102-125 günde fizyolojik oluma gelirken, bitki boyu 60-89 cm olmuştur.

Linda; Tiriyo Tohumculuk Ziraat ve Tic. Ltd. Şti. tarafından ikinci ürün soya tescil denemelerine alınması için başvuru alan aday çeşit, 2012 yılında A.B.D. Queenstown' da ıslah

edilmiştir. TDÖ denemelerinin değerlendirilmesi sonucu; 363,1 kg/da tane verimi ile cde grubunda yer alarak standart çeşitler ortalamasının (377,5 kg/da) % 3,8 gerisinde bir verim potansiyeli göstermiştir. % 20,5 yağ oranı ile standart çeşitlerin yağ oranı ortalamasının (% 21,4) % 4,2 gerisinde yağ oranı göstermiştir. Dekara 65,8 kg/da yağ elde edilmiş ve istatistiki olarak c grubuna girerek 77,6 kg/da olan standart çeşitler ortalamasının % 15,2 gerisinde yağ verimi göstermiştir. % 36,8 protein oranı ile standart çeşitlerin protein oranı ortalamasının (% 35,2) %4,4 ilerisinde protein oranı göstermiştir. Lokasyonlara göre 98-124 günde fizyolojik oluma gelirken, bitki boyu 69-98 cm olmuştur.

Kuruluşumuzca Tescil Komitesine sunulan Adel, İllini 3849 N ve Linda çeşit adayları aynı isimlerle 30.04.2020 tarihinde yapılan Endüstri Bitkileri Tescil Komitesince tescil edilmiştir.

**Tohumluk Tescil ve Sertifikasyon
Merkez Müdürlüğü**

Çizelge 1. İkinci Ürün Soya Tarımsal Değerleri Ölçme Denemeleri 2018 Yılı Tane Verim Sonuçları (kg/da)

| Çeşitler | Adana | Antalya | Adana (Yüreğir) | Hatay | Manisa | Genel Ortalama | V.S. |
|------------------------|--------------|----------------|----------------------------|--------------|---------------|---------------------------|-------------|
| 1- Arisoy (st) | 370,8 b | 350,0 ab | 466,3 ab | 400,2 bcd | 525,2 a | 422,5 b | 3 |
| 2- Lider (st) | 371,0 b | 363,0 ab | 482,0 ab | 450,9 ab | 435,0 bc | 420,4 b | 4 |
| 3- Bravo (st) | 325,4 cd | 352,7 ab | 467,9 ab | 417,2 bc | 476,2 ab | 407,9 bc | 6 |
| 4- Nova (st) | 353,5 bc | 390,4 a | 471,8 ab | 355,9 d | 277,5 e | 369,8 de | 9 |
| 5- Ataem 7 (st) | 348,1 bc | 358,4 ab | 412,8 b | 401,0 bcd | 286,4 e | 361,3 e | 11 |
| 6- Adel | 415,3 a | 400,6 a | 530,5 a | 474,4 a | 529,2 a | 470,0 a | 1 |
| 7- İllini 3849N | 330,5 c | 387,9 a | 532,0 a | 438,9 ab | 439,1 bc | 425,7 b | 2 |
| 8- Linda | 329,0 c | 328,4 b | 437,8 b | 354,6 d | 414,4 c | 372,8 de | 8 |
| 9- BATEM-223 | 341,4 bc | 397,9 a | 481,2 ab | 416,3 bc | 451,9 bc | 417,7 b | 5 |
| 10- BATEM-306 | 294,0 cd | 386,5 a | 451,7 b | 402,2 bcd | 420,8 bc | 391,1 cd | 7 |
| 11- Planet | 271,3 e | 370,4 ab | 463,6 ab | 365,6 cd | 350,3 d | 364,2 e | 10 |
| F | ** | * | * | ** | ** | ** | |
| %CV | 7,0 | 10,1 | 10,3 | 8,8 | 9,7 | 9,5 | |
| LSD | 34,4 | 54,1 | 70,1 | 51,9 | 58,5 | 23,8 | |
| Lokasyon Ortalaması | 340,9 | 371,5 | 472,5 | 407,0 | 418,7 | 402,1 | |

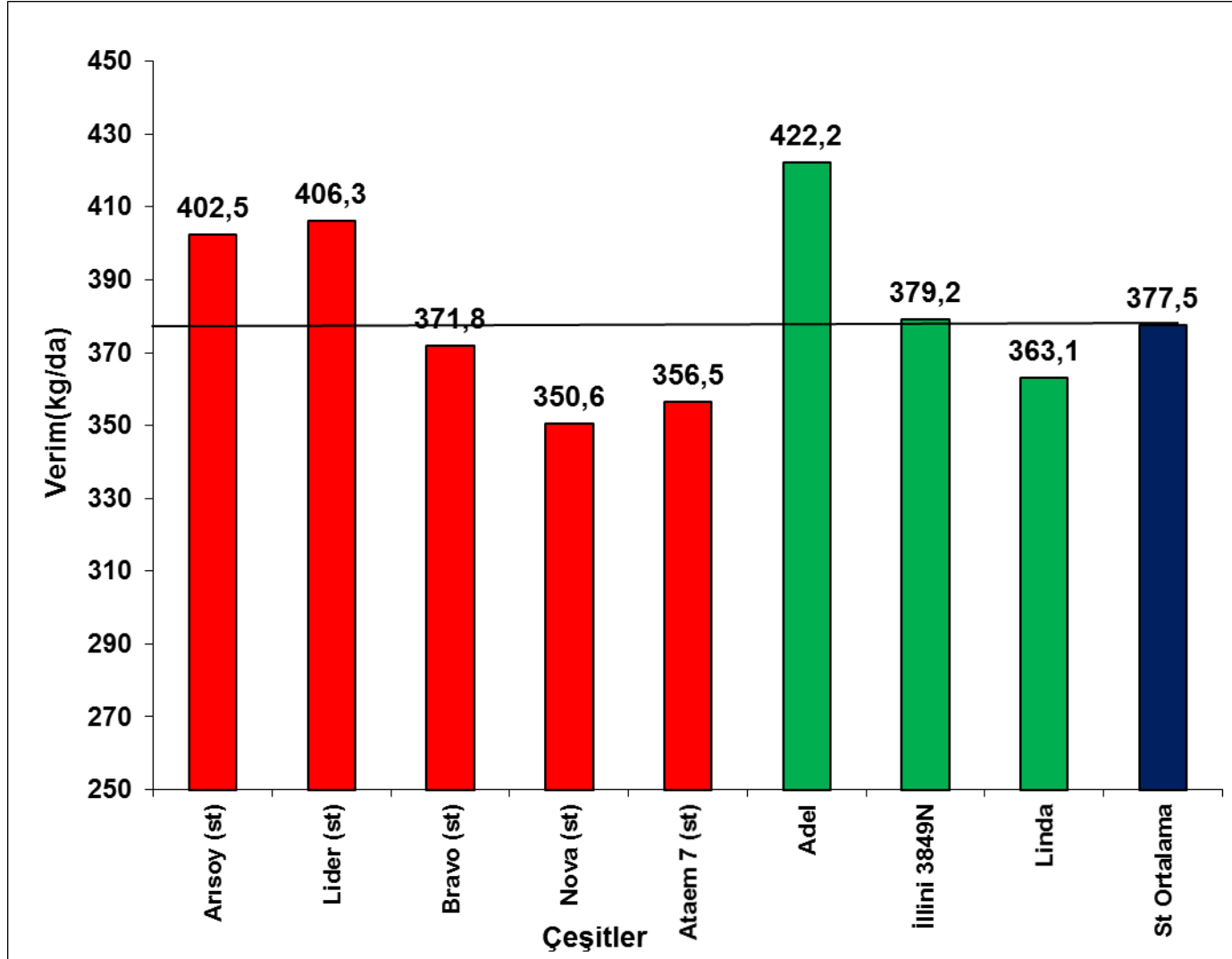
Çizelge 2. İkinci Ürün Soya Tarımsal Değerleri Ölçme Denemeleri 2019 Yılı Tane Verim Sonuçları (kg/da)

| Çeşitler | Antalya | Adana (Yüreğir) | Hatay | Manisa | İzmir | Şanlıurfa | Genel Ortalama | V.S. |
|------------------------|----------|--------------------|-----------|-----------|-----------|-----------|-------------------|------|
| 1- Arısoy (st) | 448,7 ab | 365,8 ab | 204,3 bc | 455,7 abc | 313,9 bcd | 526,7 a | 385,8 ab | 2 |
| 2- Lider (st) | 447,1 ab | 375,2 ab | 203,4 bcd | 436,9 a-d | 402,6 ab | 502,8 ab | 394,7 a | 1 |
| 3- Bravo (st) | 372,6 cd | 339,8 bcd | 209,4 ab | 391,2 de | 275,0 d | 463,0 bc | 341,8 ef | 8 |
| 4- Nova (st) | 357,8 d | 339,7 bcd | 175,9 d | 346,4 ef | 352,9 bcd | 435,5 cd | 334,7 f | 10 |
| 5- Ataem 7 (st) | 437,1 ab | 314,8 cd | 177,1 cd | 397,5 cde | 280,1 d | 508,7 ab | 352,6 def | 7 |
| 6- Adel | 426,6 ab | 375,9 a | 199,6 bcd | 473,7 ab | 351,5 bcd | 466,7 bc | 382,3 abc | 3 |
| 7- İllini 3849N | 409,8 bc | 366,1 ab | 233,5 a | 315,9 f | 288,8 cd | 428,8 cd | 340,5 ef | 9 |
| 8- Linda | 373,0 cd | 322,6 cd | 186,5 bcd | 376,2 def | 476,9 a | 395,2 de | 355,1 def | 6 |
| 9- PG 3208 | 373,5 cd | 310,1 d | 212,6 ab | 480,7 a | 393,4 abc | 446,0 cd | 369,4 bcd | 4 |
| 10- PG 4010 | 460,5 a | 346,8 abc | 176,7 cd | 417,9 bcd | 404,4 ab | 354,0 e | 360,1 cde | 5 |
| F | ** | ** | ** | ** | * | ** | ** | |
| CV(%) | 8,4 | 7,2 | 9,7 | 10,4 | 21,4 | 7,9 | 11,9 | |
| LSD | 50,2 | 36,0 | 27,9 | 61,9 | 110,1 | 51,9 | 24,5 | |
| Lokasyon Ortalaması | 410,7 | 345,7 | 197,9 | 409,2 | 354,0 | 452,8 | 361,7 | |

Çizelge 3. İkinci Ürün Soya Tarımsal Değerleri Ölçme Denemeleri 2018 – 2019 Yılları Tane Verim Sonuçları (kg/da)

| Çeşitler | Antalya | | Manisa | | Adana | Adana (Yüreğir) | | Hatay | | İzmir | Şanlıurfa | Genel Ortalama | V.S |
|-----------------|---------|-------|--------|-------|-------|--------------------|-------|-------|-------|-------|-----------|-------------------|-----|
| | 2018 | 2019 | 2018 | 2019 | 2018 | 2018 | 2019 | 2018 | 2019 | 2019 | 2019 | | |
| 1- Arısoy (st) | 350,0 | 448,7 | 525,2 | 455,7 | 370,8 | 466,3 | 365,8 | 400,2 | 204,3 | 313,9 | 526,7 | 402,5 b | 3 |
| 2- Lider (st) | 363,0 | 447,1 | 435,0 | 436,9 | 371,0 | 482,0 | 375,2 | 450,9 | 203,4 | 402,6 | 502,8 | 406,3 ab | 2 |
| 3- Bravo (st) | 352,7 | 372,6 | 476,2 | 391,2 | 325,4 | 467,9 | 339,8 | 417,2 | 209,4 | 275,0 | 463,0 | 371,8 cd | 5 |
| 4- Nova (st) | 390,4 | 357,8 | 277,5 | 346,4 | 353,5 | 471,8 | 339,7 | 355,9 | 175,9 | 352,9 | 435,5 | 350,6 e | 8 |
| 5- Ataem 7 (st) | 358,4 | 437,1 | 286,4 | 397,5 | 348,1 | 412,8 | 314,8 | 401,0 | 177,1 | 280,1 | 508,7 | 356,5 de | 7 |
| 6- Adel | 400,6 | 426,6 | 529,2 | 473,7 | 415,3 | 530,5 | 375,9 | 474,4 | 199,6 | 351,5 | 466,7 | 422,2 a | 1 |
| 7- İllini 3849N | 387,9 | 409,8 | 439,1 | 315,9 | 330,5 | 532,0 | 366,1 | 438,9 | 233,5 | 288,8 | 428,8 | 379,2 c | 4 |
| 8- Linda | 328,4 | 373,0 | 414,4 | 376,2 | 329,0 | 437,8 | 322,6 | 354,6 | 186,5 | 476,9 | 395,2 | 363,1 cde | 6 |
| F | | | | | | | | | | | | ** | |
| CV(%) | | | | | | | | | | | | 10,3 | |
| LSD | | | | | | | | | | | | 16,5 | |

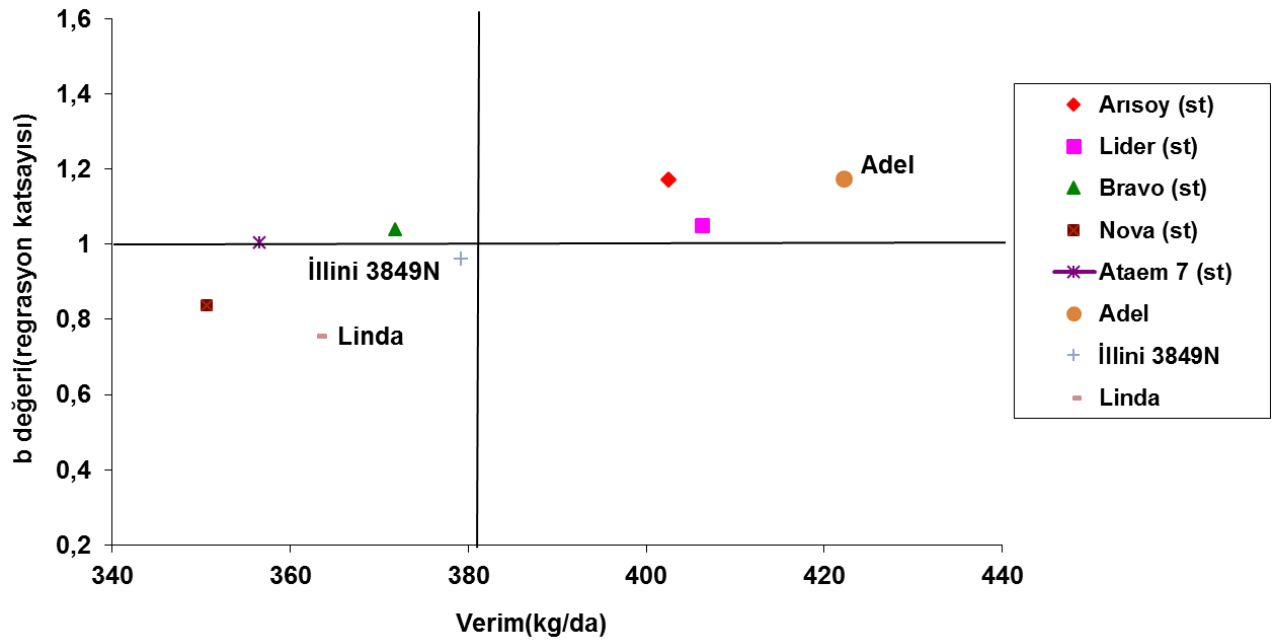
Grafik 1. 2018-2019 Yılları İkinci Ürün Soya Tarımsal Değerleri Ölçme Denemeleri Verim Grafiği



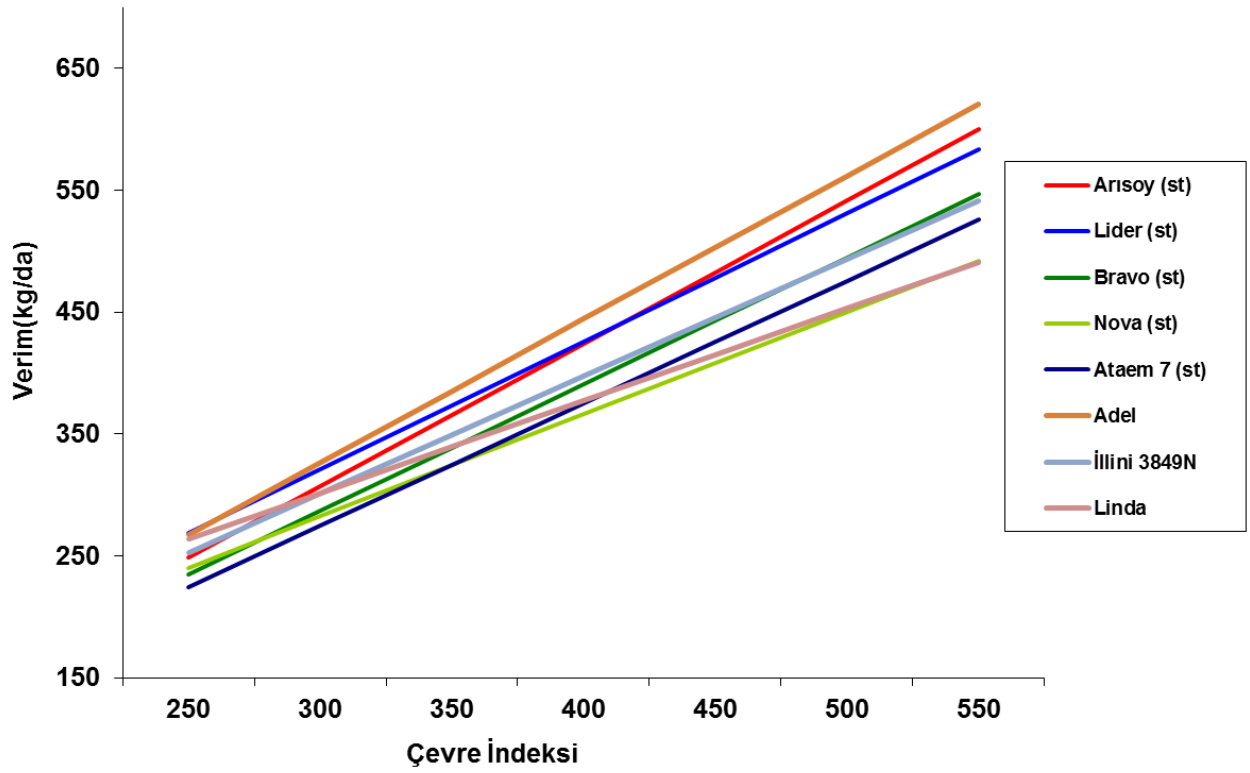
Çizelge 4. 2018-2019 Yılları İkinci Ürün Soya Tarımsal Değerleri Ölçme Denemelerinde Yer Alan Çeşitlerin Verimlerine Ait Bazı Stabilité Parametreleri

| Çeşitler | Verim (kg/da) | b | +,- sh | a | R ² | CV |
|-------------------|---------------|-------|--------|--------|----------------|------|
| 1- Arısoy (st) | 402,5 | 1,172 | 0,118 | -44,71 | 0,7 | 14,0 |
| 2- Lider (st) | 406,3 | 1,050 | 0,088 | 5,78 | 0,77 | 10,3 |
| 3- Bravo (st) | 371,8 | 1,040 | 0,109 | -25,23 | 0,68 | 13,9 |
| 4- Nova (st) | 350,6 | 0,838 | 0,119 | 30,76 | 0,54 | 16,2 |
| 5- Ataem 7 (st) | 356,5 | 1,006 | 0,130 | -27,44 | 0,59 | 17,3 |
| 6- Adel | 422,2 | 1,176 | 0,106 | -26,45 | 0,74 | 12,0 |
| 7- İllini 3849N | 379,2 | 0,961 | 0,122 | 12,59 | 0,6 | 15,3 |
| 8- Linda | 363,1 | 0,756 | 0,137 | 74,70 | 0,42 | 17,9 |
| Genel Ortalama | 381,5 | | | | | |
| Standart Ortalama | 377,5 | | | | | |

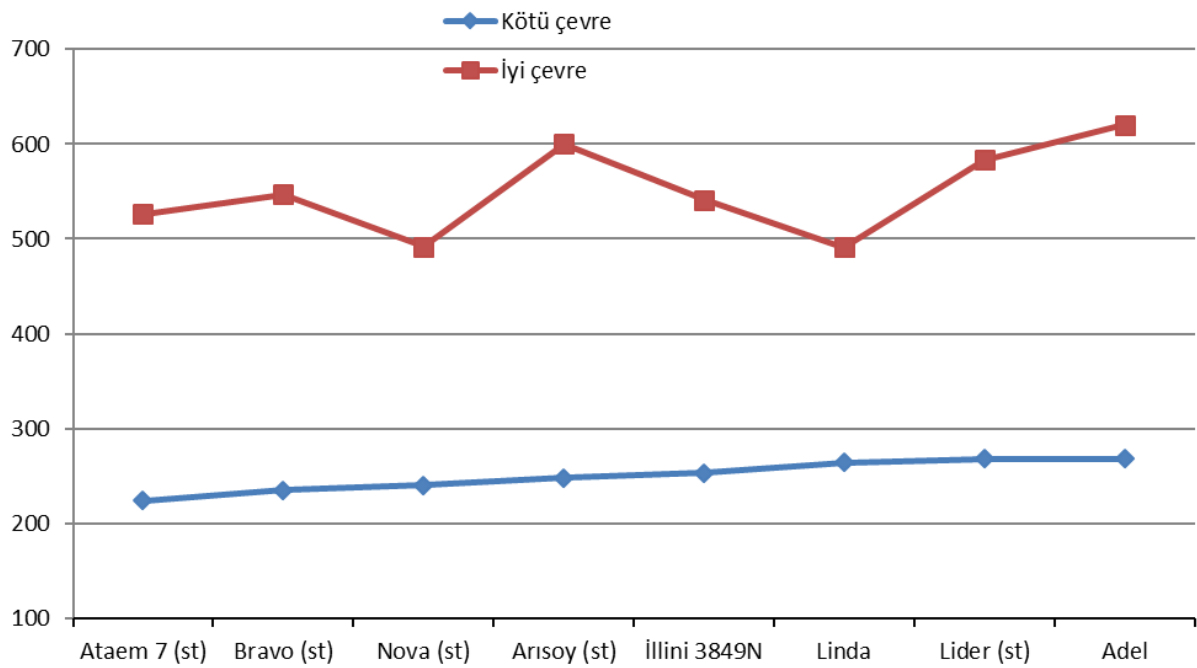
Grafik 2. 2018-2019 Yılları İkinci Ürün Soya Tarımsal Değerleri Ölçme Denemeleri Stabilité Grafiđi



Grafik 3. 2018-2019 Yılları İkinci Ürün Soya Tarımsal Değerleri Ölçme Denemeleri Beklenen Verim Grafiği



Grafik 4. 2018-2019 Yılları Ana Ürün Soya Tarımsal Değerleri Ölçme Denemeleri Beklenen Verim Grafiği



Çizelge 5. 2018 Yılı İkinci Ürün Soya Tarımsal Değerleri Ölçme Denemeleri Yağ Oranı (%), Yağ Verimi (kg/da), Protein Oranı (%)

| Çeşitler | Antalya* | | | Hatay** | | | Genel Ortalama | | | Yağ V.S |
|-----------------|-------------------|---------------|--------------------|-------------------|---------------|--------------------|-------------------|---------------|--------------------|-----------|
| | Protein Oranı (%) | Yağ Oranı (%) | Yağ Verimi (kg/da) | Protein Oranı (%) | Yağ Oranı (%) | Yağ Verimi (kg/da) | Protein Oranı (%) | Yağ Oranı (%) | Yağ Verimi (kg/da) | |
| 1- Arısoy (st) | 33,5 | 15,3 | 53,6 bcd | 34,4 | 23,2 | 92,9 ab | 34,0 | 19,3 | 73,3 a-d | 4 |
| 2- Lider (st) | 34,5 | 17,7 | 64,2 a | 35,6 | 19,9 | 89,6 abc | 35,1 | 18,8 | 76,9 abc | 3 |
| 3- Bravo (st) | 34,4 | 15,1 | 53,2 cd | 37,3 | 21,4 | 89,1 abc | 35,9 | 18,2 | 71,2 cde | 6 |
| 4- Nova (st) | 31,7 | 15,0 | 58,5 abc | 33,0 | 22,8 | 81,3 cde | 32,3 | 18,9 | 69,9 de | 7 |
| 5- Ataem 7 (st) | 34,1 | 14,7 | 52,8 cd | 38,4 | 20,4 | 81,7 cde | 36,2 | 17,6 | 67,3 de | 9 |
| 6- Adel | 31,7 | 15,3 | 61,5 ab | 36,7 | 20,7 | 98,0 a | 34,2 | 18,0 | 79,7 a | 1 |
| 7- İllini 3849N | 29,5 | 15,6 | 60,4 abc | 34,2 | 22,3 | 97,8 a | 31,9 | 18,9 | 79,1 ab | 2 |
| 8- Linda | 34,7 | 14,3 | 47,0 d | 38,3 | 20,5 | 72,6 e | 36,5 | 17,4 | 59,8 f | 11 |
| 9- BATEM-223 | 34,4 | 13,9 | 55,3 bc | 37,2 | 21,6 | 89,9 abc | 35,8 | 17,8 | 72,6 bcd | 5 |
| 10- BATEM-306 | 34,9 | 14,3 | 55,2 bcd | 35,9 | 20,8 | 83,4 bcd | 35,4 | 17,5 | 69,3 de | 8 |
| 11- Planet | 32,8 | 14,7 | 54,6 bcd | 38,8 | 20,6 | 75,2 de | 35,8 | 17,7 | 64,9 ef | 10 |
| F | | | * | | | ** | | | ** | |
| %CV | | | 10.2 | | | 8.5 | | | 9.2 | |
| LSD | | | 8.3 | | | 10.6 | | | 6.6 | |

*Doğu Akdeniz TAEM

** Progen Tohum

Çizelge 6. 2019 Yılı İkinci Ürün Soya Tarımsal Değerleri Ölçme Denemeleri Yağ Oranı (%), Yağ Verimi (kg/da), Protein Oranı (%)

| Çeşitler | Antalya* | | | Şanlıurfa** | | | Adana (Yüreğir)* | | | Hatay*** | | | Genel Ortalama | | | |
|-----------------|----------------|---------------|--------------------|----------------|---------------|--------------------|------------------|---------------|--------------------|----------------|---------------|--------------------|----------------|---------------|--------------------|----------|
| | Protein O. (%) | Yağ Oranı (%) | Yağ Verimi (kg/da) | Protein O. (%) | Yağ Oranı (%) | Yağ Verimi (kg/da) | Protein O. (%) | Yağ Oranı (%) | Yağ Verimi (kg/da) | Protein O. (%) | Yağ Oranı (%) | Yağ Verimi (kg/da) | Protein O. (%) | Yağ Oranı (%) | Yağ Verimi (kg/da) | Yağ V.S. |
| 1- Arısoy (st) | 37,9 | 25,1 | 112,5 a | 37,9 | 18,7 | 98,5 a | 37,0 | 23,6 | 86,3 ab | 28,7 | 24,5 | 50,2 bc | 35,4 | 23,0 | 86,9 a | 2 |
| 2- Lider (st) | 38,1 | 25,2 | 112,6 a | 37,4 | 19,5 | 97,7 ab | 36,2 | 24,3 | 91,2 a | 30,3 | 23,2 | 47,1 bcd | 35,5 | 23,0 | 87,1 a | 1 |
| 3- Bravo (st) | 40,1 | 24,2 | 90,2 b | 37,6 | 18,9 | 87,3 b-e | 38,6 | 23,4 | 79,5 bc | 26,5 | 24,7 | 51,7 b | 35,7 | 22,8 | 77,2 bc | 6 |
| 4- Nova (st) | 35,4 | 25,2 | 90,2 b | 39,0 | 18,0 | 78,4 e | 35,8 | 23,4 | 79,4 bc | 27,1 | 25,2 | 44,3 cd | 34,3 | 22,9 | 73,1 cde | 8 |
| 5- Ataem 7 (st) | 38,3 | 24,6 | 107,3 a | 37,8 | 18,7 | 94,9 abc | 39,7 | 22,7 | 71,6 cd | 30,1 | 23,6 | 41,8 d | 36,5 | 22,4 | 78,9 b | 5 |
| 6- Adel | 37,0 | 25,1 | 107,0 a | 36,6 | 19,3 | 89,9 a-d | 36,3 | 23,8 | 89,5 a | 28,5 | 24,3 | 48,6 bcd | 34,6 | 23,1 | 83,7 a | 4 |
| 7- İllini 3849N | 33,6 | 25,7 | 105,1 a | 35,6 | 20,1 | 86,2 cde | 31,8 | 24,4 | 89,3 a | 26,4 | 25,4 | 59,3 a | 31,9 | 23,9 | 85,0 a | 3 |
| 8- Linda | 39,8 | 23,9 | 89,0 b | 40,8 | 16,5 | 65,3 f | 36,2 | 24,0 | 77,3 c | 31,0 | 23,5 | 43,8 cd | 36,9 | 21,9 | 68,8 e | 10 |
| 9- PG 3208 | 41,4 | 23,5 | 87,6 b | 39,0 | 18,0 | 80,3 de | 41,8 | 21,6 | 66,8 d | 32,2 | 22,2 | 47,1 bcd | 38,6 | 21,3 | 70,5 de | 9 |
| 10- PG 4010 | 37,1 | 24,6 | 113,3 a | 38,1 | 18,0 | 64,0 f | 39,9 | 21,4 | 74,1 cd | 28,6 | 24,3 | 42,9 d | 35,9 | 22,1 | 73,6 cd | 7 |
| F | | | ** | | | ** | | | ** | | | ** | | | ** | |
| %CV | | | 8,5 | | | 8,9 | | | 7,0 | | | 9,9 | | | 8,7 | |
| LSD | | | 12,5 | | | 10,9 | | | 8,2 | | | 6,8 | | | 4,8 | |

*Doğu Akdeniz TAEM

** GAPTAE

*** Progen Tohum

Çizelge 7. Ana Ürün Soya Tarımsal Değerleri Ölçme Denemeleri 2018-2019 Yılları Yağ Oranı (%), Yağ Verimi (kg/da) ve Protein oranı (%) Değerleri

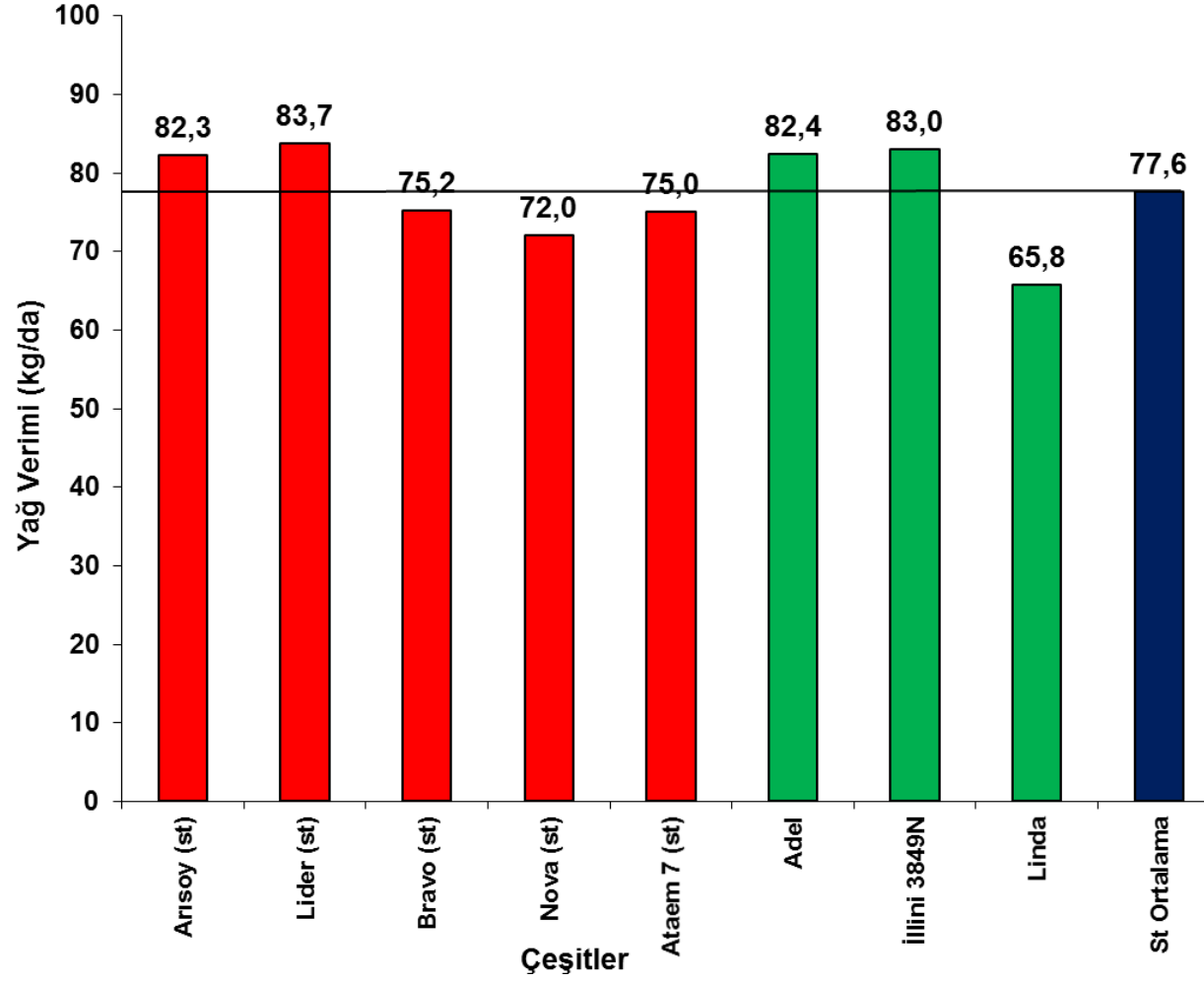
| Çeşitler | Antalya* | | | | | | Hatay*** | | | | | | Adana (Yüreğir)* | | | Şanlıurfa** | | | Genel Ortalama | | | |
|-----------------|-------------|---------|-----------------|-------------|---------|-----------------|-------------|---------|-----------------|-------------|---------|-----------------|------------------|---------|-----------------|-------------|---------|-----------------|----------------|---------|-----------------|----------|
| | 2018 | | | 2019 | | | 2018 | | | 2019 | | | 2019 | | | 2019 | | | Protein (%) | Yağ (%) | Yağ Verimi (kg) | Yağ V.S. |
| | Protein (%) | Yağ (%) | Yağ Verimi (kg) | Protein (%) | Yağ (%) | Yağ Verimi (kg) | Protein (%) | Yağ (%) | Yağ Verimi (kg) | Protein (%) | Yağ (%) | Yağ Verimi (kg) | Protein (%) | Yağ (%) | Yağ Verimi (kg) | Protein (%) | Yağ (%) | Yağ Verimi (kg) | | | | |
| 1- Arisoy (st) | 33,5 | 15,3 | 53,6 | 37,9 | 25,1 | 112,5 | 34,4 | 23,2 | 92,9 | 28,7 | 24,5 | 50,2 | 37,0 | 23,6 | 86,3 | 37,9 | 18,7 | 98,5 | 34,9 | 21,7 | 82,3 a | 4 |
| 2- Lider (st) | 34,5 | 17,7 | 64,2 | 38,1 | 25,2 | 112,6 | 35,6 | 19,9 | 89,6 | 30,3 | 23,2 | 47,1 | 36,2 | 24,3 | 91,2 | 37,4 | 19,5 | 97,7 | 35,4 | 21,6 | 83,7 a | 1 |
| 3- Bravo (st) | 34,4 | 15,1 | 53,2 | 40,1 | 24,2 | 90,2 | 37,3 | 21,4 | 89,1 | 26,5 | 24,7 | 51,7 | 38,6 | 23,4 | 79,5 | 37,6 | 18,9 | 87,3 | 35,8 | 21,3 | 75,2 b | 5 |
| 4- Nova (st) | 31,7 | 15,0 | 58,5 | 35,4 | 25,2 | 90,2 | 33,0 | 22,8 | 81,3 | 27,1 | 25,2 | 44,3 | 35,8 | 23,4 | 79,4 | 39,0 | 18,0 | 78,4 | 33,7 | 21,6 | 72,0 b | 7 |
| 5- Ataem 7 (st) | 34,1 | 14,7 | 52,8 | 38,3 | 24,6 | 107,3 | 38,4 | 20,4 | 81,7 | 30,1 | 23,6 | 41,8 | 39,7 | 22,7 | 71,6 | 37,8 | 18,7 | 94,9 | 36,4 | 20,8 | 75,0 b | 6 |
| 6- Adel | 31,7 | 15,3 | 61,5 | 37,0 | 25,1 | 107,0 | 36,7 | 20,7 | 98,0 | 28,5 | 24,3 | 48,6 | 36,3 | 23,8 | 89,5 | 36,6 | 19,3 | 89,9 | 34,5 | 21,4 | 82,4 a | 3 |
| 7- İllini 3849N | 29,5 | 15,6 | 60,4 | 33,6 | 25,7 | 105,1 | 34,2 | 22,3 | 97,8 | 26,4 | 25,4 | 59,3 | 31,8 | 24,4 | 89,3 | 35,6 | 20,1 | 86,2 | 31,9 | 22,3 | 83,0 a | 2 |
| 8- Linda | 34,7 | 14,3 | 47,0 | 39,8 | 23,9 | 89,0 | 38,3 | 20,5 | 72,6 | 31,0 | 23,5 | 43,8 | 36,2 | 24,0 | 77,3 | 40,8 | 16,5 | 65,3 | 36,8 | 20,5 | 65,8 c | 8 |
| F | | | | | | | | | | | | | | | | | | | | | ** | |
| %CV | | | | | | | | | | | | | | | | | | | | | 8,3 | |
| LSD | | | | | | | | | | | | | | | | | | | | | 3,7 | |

*Doğu Akdeniz TAEM

** GAPTAE

*** Progen Tohum

Grafik 1. 2018-2019 Yılları İkinci Ürün Soya Tarımsal Değerleri Ölçme Denemeleri Yağ Verimi Grafiği



Çizelge 8a. İkinci Ürün Soya Tarımsal Değerleri Ölçme Denemeleri 2018 Yılı Gözlem Değerleri

| Çeşitler | % 50 Çiçeklenme gün sayısı (gün) | | | Fizyolojik olgunlaşma gün sayısı (gün) | | | Bitki Boyu (cm) | | | İlk Bakla Yüksekliği (cm) | | |
|-----------------|----------------------------------|-------|-----------------|--|-------|-----------------|-----------------|-------|-----------------|---------------------------|-------|-----------------|
| | Antalya | Adana | Adana (Yüreğir) | Antalya | Adana | Adana (Yüreğir) | Antalya | Adana | Adana (Yüreğir) | Antalya | Adana | Adana (Yüreğir) |
| 1- Arisoy (st) | 35 | 24 | 25 | 120 | 99 | 101 | 121 | 99 | 100 | 19 | 13 | 8 |
| 2- Lider (st) | 35 | 27 | 25 | 122 | 104 | 105 | 138 | 104 | 113 | 21 | 9 | 11 |
| 3- Bravo (st) | 36 | 24 | 25 | 119 | 99 | 101 | 115 | 94 | 102 | 10 | 10 | 7 |
| 4- Nova (st) | 36 | 26 | 28 | 122 | 106 | 113 | 93 | 77 | 67 | 6 | 8 | 9 |
| 5- Ataem 7 (st) | 35 | 23 | 26 | 123 | 101 | 105 | 116 | 94 | 85 | 11 | 11 | 8 |
| 6- Adel | 36 | 26 | 26 | 122 | 106 | 113 | 82 | 68 | 59 | 6 | 8 | 8 |
| 7- İllini 3849N | 36 | 25 | 24 | 120 | 100 | 98 | 89 | 73 | 72 | 6 | 11 | 6 |
| 8- Linda | 35 | 24 | 26 | 122 | 106 | 113 | 86 | 82 | 81 | 6 | 9 | 9 |
| 9- BATEM-223 | 35 | 31 | 24 | 122 | 105 | 104 | 115 | 92 | 82 | 13 | 12 | 9 |
| 10- BATEM-306 | 35 | 28 | 26 | 120 | 99 | 105 | 131 | 100 | 102 | 21 | 18 | 12 |
| 11- Planet | 36 | 25 | 26 | 122 | 100 | 102 | 144 | 104 | 115 | 22 | 12 | 11 |

Çizelge 8b. İkinci Ürün Soya Tarımsal Değerleri Ölçme Denemeleri 2018 Yılı Gözlem Değerleri

| Çeşitler | Bitki Bakla Sayısı (adet) | | | Yatma (1-5)* | | | Tane Dökme (1-5)** | | | 1000 Tohum Ağırlığı (g) | | |
|-----------------|---------------------------|---------------|-----------------|-----------------|---------------|-----------------|--------------------|---------------|-----------------|-------------------------|---------------|-----------------|
| | Antalya (Enstü) | Adana (Enstü) | Adana (Yüreğir) | Antalya (Enstü) | Adana (Enstü) | Adana (Yüreğir) | Antalya (Enstü) | Adana (Enstü) | Adana (Yüreğir) | Antalya (Enstü) | Adana (Enstü) | Adana (Yüreğir) |
| 1- Arsoy (st) | 60 | 41 | 52 | 1 | 1 | 1 | 1 | 1 | 1 | 105,3 | 155,7 | 144,0 |
| 2- Lider (st) | 67 | 39 | 48 | 1 | 1 | 1 | 1 | 1 | 1 | 146,0 | 185,5 | 157,5 |
| 3- Bravo (st) | 65 | 40 | 51 | 1 | 1 | 1 | 1 | 1 | 1 | 141,0 | 164,1 | 154,8 |
| 4- Nova (st) | 67 | 42 | 55 | 1 | 1 | 1 | 1 | 1 | 1 | 127,3 | 173,8 | 169,0 |
| 5- Ataem 7 (st) | 66 | 42 | 48 | 1 | 1 | 1 | 1 | 1 | 1 | 109,0 | 149,2 | 146,0 |
| 6- Adel | 56 | 33 | 54 | 1 | 1 | 1 | 1 | 1 | 1 | 141,0 | 172,4 | 164,5 |
| 7- İllini 3849N | 61 | 34 | 60 | 1 | 1 | 1 | 1 | 1 | 1 | 122,3 | 183,2 | 168,0 |
| 8- Linda | 58 | 35 | 52 | 1 | 1 | 1 | 1 | 1 | 1 | 127,8 | 146,7 | 146,0 |
| 9- BATEM-223 | 62 | 39 | 66 | 1 | 1 | 1 | 1 | 1 | 1 | 109,3 | 137,2 | 145,5 |
| 10- BATEM-306 | 64 | 33 | 48 | 1 | 1 | 1 | 1 | 1 | 1 | 129,5 | 152,8 | 151,0 |
| 11- Planet | 80 | 41 | 60 | 1 | 1 | 2 | 1 | 1 | 1 | 117,3 | 156,5 | 151,0 |

(*) 1- Yatma yok 2- Bitkilerin %10-25'i yatmış 3- Bitkilerin %25-50'i si yatmış 4- Bitkilerin %50-75'i yatmış 5-Tüm bitkiler yatmış

(**) 1- Tane dökme yok 2- %10'unda tane dökme var 3- %10-25'inde tane dökme var 4- %25-50'sinde tane dökme var 5- %50'den fazla

Çizelge 9a. İkinci Ürün Soya Tarımsal Değerleri Ölçme Denemeleri 2019 Yılı Gözlem Değerleri

| Çeşitler | % 50 Çiçeklenme gün sayısı (gün) | | | | | Fizyolojik olum gün sayısı (gün) | | | | | Bitki Boyu (cm) | | | | | |
|-----------------|----------------------------------|-----------------|-------|--------|--------|----------------------------------|-----------------|-------|-------|--------|-----------------|-----------------|-------|--------|-------|--------|
| | Antalya | Adana (Yüreğir) | Hatay | Manisa | Ş.Urfa | Antalya | Adana (Yüreğir) | Hatay | İzmir | Ş.Urfa | Antalya | Adana (Yüreğir) | Hatay | Manisa | İzmir | Ş.Urfa |
| 1- Arısoy (st) | 38 | 25 | 29 | 49 | 39 | 122 | 103 | 108 | 122 | 119 | 93 | 118 | 72 | 134 | 104 | 86 |
| 2- Lider (st) | 38 | 26 | 27 | 55 | 40 | 123 | 108 | 104 | 129 | 119 | 63 | 109 | 83 | 102 | 77 | 78 |
| 3- Bravo (st) | 36 | 24 | 29 | 54 | 40 | 121 | 106 | 104 | 124 | 113 | 91 | 125 | 74 | 112 | 103 | 84 |
| 4- Nova (st) | 36 | 26 | 29 | 54 | 39 | 121 | 106 | 109 | 120 | 115 | 90 | 114 | 83 | 107 | 93 | 73 |
| 5- Ataem 7 (st) | 36 | 25 | 30 | 51 | 39 | 121 | 105 | 104 | 127 | 114 | 106 | 127 | 64 | 115 | 114 | 94 |
| 6- Adel | 41 | 27 | 30 | 44 | 39 | 126 | 106 | 106 | 129 | 124 | 64 | 104 | 74 | 85 | 73 | 75 |
| 7- İllini 3849N | 40 | 27 | 30 | 42 | 39 | 125 | 113 | 102 | 122 | 125 | 60 | 85 | 87 | 67 | 64 | 61 |
| 8- Linda | 39 | 24 | 30 | 53 | 40 | 123 | 104 | 103 | 124 | 116 | 72 | 92 | 66 | 98 | 76 | 69 |
| 9- PG 3208 | 37 | 24 | 27 | 51 | 38 | 122 | 103 | 109 | 124 | 113 | 80 | 109 | 76 | 107 | 87 | 79 |
| 10- PG 4010 | 40 | 24 | 31 | 49 | 39 | 125 | 104 | 108 | 126 | 127 | 70 | 91 | 66 | 92 | 83 | 70 |

Çizelge 9b. İkinci Ürün Soya Tarımsal Değerleri Ölçme Denemeleri 2019 Yılı Gözlem Değerleri

| Çeşitler | İlk Bakla Yüksekliği (cm) | | | | | Bitkide Bakla Sayısı (adet) | | | | Yatma (1-5) * | | | | |
|-----------------|---------------------------|-----------------|-------|--------|--------|-----------------------------|-----------------|-------|-------|---------------|-----------------|-------|--------|--------|
| | Antalya | Adana (Yüreğir) | Hatay | Manisa | Ş.Urfa | Antalya | Adana (Yüreğir) | Hatay | İzmir | Antalya | Adana (Yüreğir) | Hatay | Manisa | Ş.Urfa |
| 1- Arisoy (st) | 7 | 11 | 8 | 7 | 5 | 63 | 38 | 26 | 79 | 1 | 1 | 1 | 1 | 1 |
| 2- Lider (st) | 5 | 8 | 6 | 7 | 3 | 58 | 45 | 34 | 54 | 1 | 1 | 1 | 1 | 1 |
| 3- Bravo (st) | 6 | 12 | 12 | 14 | 4 | 54 | 42 | 34 | 63 | 1 | 1 | 1 | 1 | 1 |
| 4- Nova (st) | 6 | 11 | 9 | 9 | 4 | 57 | 41 | 30 | 80 | 1 | 1 | 1 | 1 | 1 |
| 5- Ataem 7 (st) | 9 | 13 | 8 | 11 | 5 | 62 | 43 | 24 | 57 | 1 | 1 | 1 | 1 | 1 |
| 6- Adel | 5 | 8 | 10 | 6 | 4 | 52 | 45 | 38 | 38 | 1 | 1 | 1 | 1 | 1 |
| 7- İllini 3849N | 6 | 6 | 11 | 6 | 4 | 54 | 37 | 36 | 46 | 1 | 1 | 1 | 1 | 1 |
| 8- Linda | 6 | 8 | 8 | 8 | 4 | 52 | 37 | 29 | 63 | 1 | 1 | 1 | 1 | 1 |
| 9- PG 3208 | 7 | 9 | 7 | 12 | 4 | 52 | 43 | 26 | 76 | 1 | 1 | 1 | 1 | 1 |
| 10- PG 4010 | 7 | 8 | 7 | 6 | 4 | 63 | 39 | 36 | 57 | 1 | 1 | 1 | 1 | 1 |

(*) 1- Yatma yok 2- Bitkilerin %10-25'i yatmış 3- Bitkilerin %25-50'i si yatmış 4- Bitkilerin %50-75'i yatmış 5-Tüm bitkiler yatmış

Çizelge 9c. İkinci Ürün Soya Tarımsal Değerleri Ölçme Denemeleri 2019 Yılı Gözlem Değerleri

| Çeşitler | Tane Dökme (1-5)** | | | | | 1000 Tohum Ağırlığı (g) | | | | |
|-----------------|--------------------|--------------------|-------|--------|--------|-------------------------|--------------------|-------|-------|--------|
| | Antalya | Adana (Yüreğir) | Hatay | Manisa | Ş.Urfa | Antalya | Adana (Yüreğir) | Hatay | İzmir | Ş.Urfa |
| 1- Arısoy (st) | 1 | 1 | 1 | 1 | 1 | 149,3 | 137,8 | 122,1 | 148,8 | 162,2 |
| 2- Lider (st) | 1 | 1 | 2 | 1 | 1 | 185,3 | 162,0 | 128,1 | 181,3 | 176,1 |
| 3- Bravo (st) | 1 | 1 | 1 | 1 | 1 | 144,0 | 140,0 | 111,4 | 136,3 | 151,9 |
| 4- Nova (st) | 1 | 1 | 1 | 1 | 4 | 153,8 | 144,5 | 120,9 | 140,0 | 156,7 |
| 5- Ataem 7 (st) | 1 | 1 | 1 | 1 | 1 | 169,0 | 147,5 | 132,6 | 176,3 | 178,5 |
| 6- Adel | 1 | 1 | 1 | 1 | 1 | 180,3 | 164,0 | 143,4 | 173,8 | 172,6 |
| 7- İllini 3849N | 1 | 2 | 1 | 1 | 1 | 163,3 | 151,5 | 138,9 | 177,5 | 185,5 |
| 8- Linda | 1 | 2 | 2 | 1 | 1 | 160,0 | 139,3 | 133,3 | 186,3 | 170,0 |
| 9- PG 3208 | 1 | 1 | 2 | 1 | 1 | 134,8 | 146,3 | 119,8 | 158,8 | 151,1 |
| 10- PG 4010 | 1 | 1 | 1 | 1 | 1 | 172,5 | 142,0 | 152,4 | 195,0 | 171,9 |

(**) 1- Tane dökme yok 2- %10'unda tane dökme var 3- %10-25'inde tane dökme var 4- %25-50'sinde tane dökme var 5- %50'den fazla